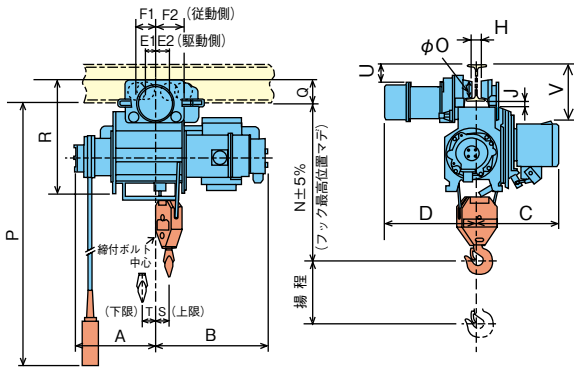
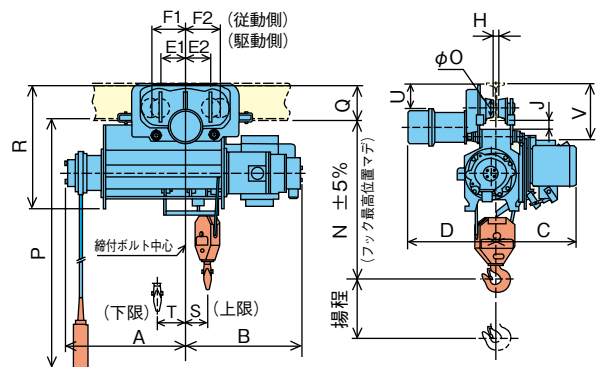


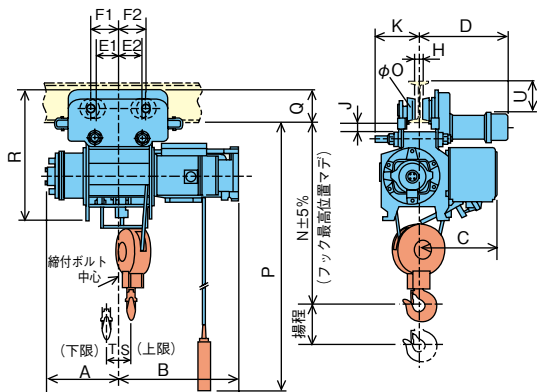
## GV-1/2-MM



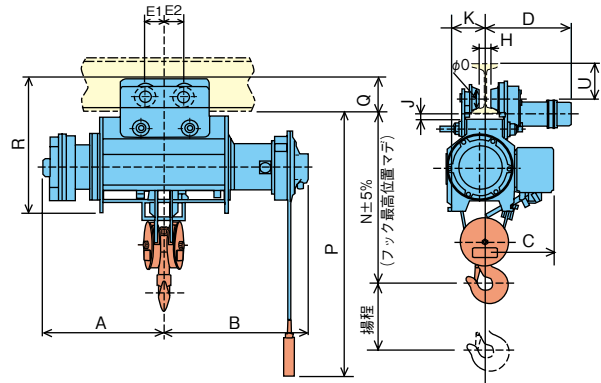
## GV-1/2-MHM



## GV-1・2・2.8・3



## GV-5



形名	GV-1/2				GV-1				GV-2				GV-2.8(3)				GV-5													
	MM	MMV	MHM	MHMV	MM	MMV	MHM	MHMV	MM	MMV	MHM	MHMV	MM	MMV	MHM	MHMV	MM	MMV	MHM	MHMV										
容量(t)	1/2				1				2				2.8(3)				5													
揚程(m)	6				12				6				12				8				12									
概略寸法(mm)	A	315		485	321	508	352	506	373	542	685	810																		
	B	433		473	518	551	577	605	658	689	830	955																		
	C	324				345				383				408				410												
	E1	38		100	100	100	105	105	105	105	110	110																		
	E2	58		100	100	100	105	105	105	105	110	110																		
	F1	70		140	140	140	135	135	135	135	-	-																		
	F2	120		140	140	140	135	135	135	135	-	-																		
	K	-				208	167	210				216				265														
	N	625		635	735				875				1045				996													
	O	73		80	80				114				114				125													
	P	6000		12000	6000	12000	6000	12000	6000	12000	6000	12000	8000	12000	8000	12000	8000	12000	8000	12000	8000	12000								
R	455		505	545				632				720				766														
S	50		93	71	105	58	101	60	97	-	-																			
T	58		123	42	119	49	113	47	115	-	-																			
最小屈曲半径(m)	1.2(4.0)				1.8(7.0)				1.8(7.0)				1.8(5.0)				2.0				5.0	6.3	5.0	6.3						
概略質量(kg)	120	120	150	150	175	190	290	315	390	425	630	700																		
フックブロック質量(kg)	4.5				7.5				15				27				42													
I形鋼関連寸法(mm)	D	H	J	Q	U	V	D	H	J	Q	U	V	D	H	J	Q	U	D	H	J	Q	U								
	適	150	75	5.5	364	30	27	100	75	216	360	24	33	140	105	227	360	24	33	140	105	-	-							
	用	200	100	7	376	54	26	101	125	265	372	48	33	140	155	277	372	48	33	140	155	453	40	41	167	140				
	I	250	125	7.5	-	-	-	385	74	31	142	203	325	385	74	31	142	203	465	64	39	169	188	465	64	34	169	188		
	形	300	150	11.5	-	-	-	-	-	-	-	-	-	-	-	-	-	-	478	90	29	179	228	478	90	24	179	228		
鋼	450	175	13	-	-	-	-	-	-	-	-	-	-	-	-	-	-	-	-	-	-	-	-	-	-	512	72	31	189	219

(注) 1. 最小屈曲半径欄の( )は、右記 I 形鋼の場合を示します。●GV-1/2、1……150×75×5.5 ●GV-2……200×100×7 2. 適用の I 形鋼の□色部分は、標準仕様を示します。  
3. 標準仕様以外の幅の広い I 形鋼を使用される場合は別売の広幅 I 形鋼改造用部品セットをご使用願います。