

業界初 AI, 3D センサによる快適な駐車を実現 ～エレベータパーキング グランシリーズの販売開始～

IHI 運搬機械株式会社(本社:東京都中央区, 社長:桑田 敦)は、このたび、機械式駐車装置の快適性を向上させた「エレベータパーキング グランシリーズ」(以下、「グランシリーズ」)を開発し、販売を開始いたしました。

当社は、次世代モビリティに対応するインフラとして、駐車場を利用するすべての人と車が安全・安心に、加えてストレスなく快適に利用できる製品の開発を進めています。

その一環として、「AI による出庫待ち時間の短縮機能」や、「3D センサによる庫内安全確認機能」を開発し、ご利用者様にとってより快適な駐車を実現できることとなりました。

今回販売を開始する「グランシリーズ」では、これらの機能を標準装備し、さらに、ゆとりある駐車空間を実現したフラッグシップモデルと位置づけて営業展開いたします。

【グランシリーズの特長】

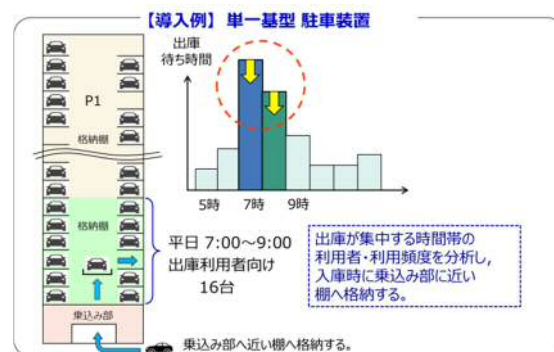
1. 毎日の生活に寄り添った「AI による出庫待ち時間の短縮」

日々のご利用状況を機械学習し、出庫ピーク時間帯を予測することで、出庫待ち時間の短縮に最も効果がある格納棚への配置を自動で行います。

(当社比最大 28%の待ち時間短縮を実現※)

また、スマートフォンによる「出庫予約」や「混雑状況表示」等の当社独自のサービスと組み合わせることで、より快適に駐車場をご利用いただけます。

※当社シミュレーションによる。



AI による出庫待ち時間の短縮イメージ

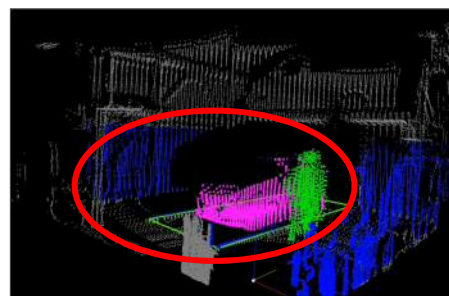
2. 「3D センサによる庫内安全確認」で扉閉め忘れを防止

IHI と共同開発した独自の 3 次元物体検知技術を採用したセンサシステムで、庫内の安全を確認し自動で扉を閉めるため、「扉閉め忘れ」によるトラブルを防止します。

(2020 年 6 月 3 日付 エレベータパーキングで国土交通大臣認定取得済)



出庫時の乗り込みイメージ



3D センサシステムによる検知イメージ

3. 「ゆとりのある駐車空間」により、 ご利用者様と管理者様のストレスフリーを追求

「わたしの車、止められるかしら？」このご利用者様と管理者様の双方に生じる不安と疑問を少しでも減らすため、当社は「どんな車でも止められる」ことを目指し、入庫可能車サイズを大幅にアップしました。2019年度に国内で正規販売された車の99.9%※を駐車することができます。将来の生活スタイル変化に伴う、車の買い替えも自由自在です。

※当社調べ。

当社は、機械式・自走式パーキングの製造・販売・メンテナンスを手掛けるリーディングカンパニーです。今後も、ICT技術が急速に変化する社会において、常に「次の駐車場のあり方」を追求し、多様なニーズに対し、最適なソリューションをご提供してまいります。

以 上

【本件に関するお問い合わせ先】 IHI 運搬機械株式会社 総務人事部総務グループ 広報担当 内山・重

TEL: 03-5550-5321 e-mail: webmaster@iuk.co.jp

URL: <http://www.iuk.co.jp/> グランシリーズ特設 HP: http://www.iuk.co.jp/parking/gran_lp/