

2

エレベータパーキング

エレベータパーキング

型式表示.....	2-2
収容可能車最大寸法表.....	2-3
収容可能車最大寸法表（注意事項）.....	2-4
収容可能車の諸元（代表例）.....	2-5

自立式

標準仕様表.....	2-7
ターンテーブル内蔵型.....	2-8
直接乗込縦列ターンテーブル内蔵型.....	2-10
ターンテーブル内蔵型 中間乗入方式.....	2-12
出入口複数方式ターンテーブル内蔵型.....	2-14
ミックス型（高さ寸法早見表）.....	2-16

ビル内自立式

標準仕様表.....	2-17
ターンテーブル内蔵型.....	2-18
直接乗込縦列ターンテーブル内蔵型.....	2-20
ターンテーブル内蔵型 中間乗入方式.....	2-22
搬送装置組込式（バース付）ターンテーブル内蔵180度型.....	2-24
ミックス型（全機種共通）.....	2-26

マルチエレベータパーキング（前面空地利用型）

3 縦列リフト付ターンテーブル内蔵180度型.....	2-28
2 縦列リフト付ターンテーブル内蔵180度型.....	2-30
2 縦列リフト無しターンテーブル内蔵180度型.....	2-32
2 縦列リフト無しターンテーブル内蔵90度型.....	2-34
自立ミックス型（全機種共通）.....	2-36

エレベータパーキングの型式表示

■表示内容

型式表示		J	ND	-	34	-	I	EP	×	1	(90°)	
設置方式	J	自立単独式										
	R	自立連立式										
	BJ	ビル内鉄塔式										
収容車種	ND											
	GD											
	LD											
収容台数	<直接乗込縦列型の場合> 入口側／奥側に分けて表示											
	<ミックス型の場合> 普通車／ハイルーフ車／ ミドルハイルーフ車に分けて表示											
	<中間乗入方式の場合> 地上側／地下側に分けて表示											
	<2縦列、3縦列型の場合> 入口側／中間／奥側に分けて表示											
配置分類	記号なし	下部乗入方式(標準型)										
	C	直接乗込縦列型										
	L	補助リフトあり										
	B	バースあり										
機能分類	記号なし	特別の装置がない場合										
	I	ターンテーブル内蔵型										
混合分類	記号なし	普通車のみ収容										
	K	ミックス型 (普通車、ハイルーフ車、ミドルハイルーフ車混合)										
乗入方式	記号なし	下部乗入方式										
	O											
	Z	中間乗入方式										
パーキング名	EP	エレベータパーキング										
	MP	マルチエレベータパーキング										
基数	(例) 2基連立の場合は「2」											
ターンテーブル (I型のみ)	90°	90度旋回										
	180°	180度旋回										

<型式表示例>

ビル内鉄塔式で、ターンテーブル内蔵180度型(下部乗入方式)32台収容の場合

BJ GD - 32 - I EP × 1 (180°)

注1) 上記は一般的なエレベータパーキングの型式です。特殊なものはありません。

2) 記号なしの場合は、つめて記入します。

収容可能車最大寸法表

エレベータパーキング

※ [] 内はミドルハイルーフ (MHR) 車を表示します。
 () 内はハイルーフ (HR) 車を示します。

収容形式	寸法 全幅	全長/全高/車重
N		
G		
L		

- ※一部の車のドアミラーは折りたたんで入庫してください。
- ※後部スペアタイヤ付のハイルーフ・RV車は一部収容不可能の場合があります。
- ※マルチエレベータパーキングの収納可能車はN・Gとなります。

収容可能車最大寸法表（注意事項）

*注意事項

- 1) IHI 駐車装置は、下記自動車寸法及び重量を基準として設計してあります。
入庫可能な車以外は、車や機械を破損する恐れがありますので、絶対に入庫しないで下さい。
- 2) 入庫可能車リストの車体寸法は、寸法公差を表現しておりません。
「自動車認証・リコール制度関係法令通達集」（運輸省自動車交通局技術安全部審査課監修）
完成検査終了証の記載方法 別表（1(7)関係）の通り、車体寸法には、公差が認められています。
例）乗用車であれば、車検証に車高1550mmと明記されている場合、実際車高は、1510mm～1590mm
となります。
- 3) 同一車名でもタイプや年式により車体寸法や重量が異なり、入庫できない場合があります。
入庫前には必ず、目視確認等を行い、入庫可否判断をして下さい。
- 4) オーバーハング寸法やバンパー寸法は、公表されていない為、収容可否判定においては、考慮しておりません。
本書において収容可能車と判断されている車であっても、オーバーハングによっては、入庫できない場合があります。
（オーバーハングやバンパー寸法については、各社自動車メーカー、ディーラーなどにお問い合わせ下さい。）
- 5) 本書は車両重量のみを記載しています。
入庫可能車重量は、車両重量にオプション重量及び積み荷の重量を加えたものです。
（オプション重量及び積み荷の重量＝チャイルドシートやオーディオ類、荷物・スペアタイヤ・工具等）
荷物を積んだまま駐車装置を使用する場合は、入庫可能車重量を超えないようにして下さい。
- 6) 本書はドアミラーを閉じた状態の寸法を表しており、1996年以前に製造のチェロキー等
ドアミラーをたためない車種においては入庫できない恐れがあります。
尚、ドアミラー外寸は今回の収容可否判定においては考慮しておりません。
ドアミラー及びアンテナ類は閉じた状態でご利用下さい。
- 7) 全長が収容可能寸法内でもオーバーハングの長い車種の一部やドアミラー付車の一部及び
キャリア付車、リアスポイラー、リアアンダーミラーなどの突起物がある車や後部スペアタイヤ付のハイルーフ・
RV車等は入庫することが出来ない場合があります。
尚、今回の収容可否判定においては考慮しておりません。
- 8) ボンネットの角部詳細寸法が不明のため、この部分の干渉チェックは行っておりません。
- 9) 地上高が低い車種はパレットの中央部に当たるため入庫できません。
また、シトロエンは駐車時に車高が下がるため出庫できなくなる恐れがあります。
ローバーミニ等車体の低い車やホイールベースの狭い車、車体を下げている車もパレットの床面に
接触する場合がありますので、入出庫できない恐れがあります。
尚、今回の収容可否判定においては考慮しておりません。
- 10) スペアタイヤを使用している場合は、収容可能な寸法であるか十分確認してください。
参考：自動車認証・リコール制度関係法令通達集」（運輸省自動車交通局技術安全部審査課監修）
完成検査終了証の記載方法（車検証記載の寸法に対し、下表の公差が認められています。）

別表（1(7)関係）

自動車の種別		項目	長さ (mm)	幅 (mm)	高さ (mm)	車両重量 (kg)
乗 用 車	普通自動車		±30	±20	±40	±60
	小 型 自 動 車	二輪車以外の自動車	±30	±20	±40	±50
		二輪車	±30	±20	±30	±10
	軽自動車		±30	±20	±40	±40
乗 用 車 及 貨 物 自 動 車	普通自動車		±50	±30	±60	±100
	小型自動車		±30	±20	±40	±60
	軽自動車		±30	±20	±40	±40
	大型特殊自動車		±50	±30	±60	±200

【参考資料】

- 1) 自動車ガイドブック vol.52 2005～2006（社団法人 自動車工業振興会）
- 2) 2006輸入車ガイドブック（日刊 自動車新聞社）

収容可能車の諸元（代表例）

■普通車用

メーカー	車種名	全長 (mm)	全幅 (mm)	全高 (mm)	車重 (kg)	タイヤ 外幅	種別	適用タイプ		
								N	G	L
トヨタ	センチュリー	5,270	1,890	1,475	2,050	1,800	乗用車	×	○	○
	セルシオ C仕様	5,015	1,830	1,470	1,820	1,800	乗用車	×	○	○
	カムリ 2.4G "リミテッドエディション・ナビパッケージ"	4,815	1,795	1,490	1,430	1,750	乗用車	○	○	○
	ウイングダム 3.0G "リミテッドエディション ブラックセレクション"	4,865	1,810	1,455	1,530	1,760	乗用車	○	○	○
	カルディナ 2.0GT-FOUR	4,510	1,740	1,445	1,490	1,720	R V車	○	○	○
	クラウン ロイヤルサルーンG	4,840	1,780	1,470	1,610	1,740	乗用車	○	○	○
	プログレ NC300 "iR Version ウォールナットパッケージ"	4,510	1,700	1,435	1,540	1,670	乗用車	○	○	○
	アリオン A18 "Sパッケージ"	4,565	1,695	1,470	1,170	1,675	乗用車	○	○	○
	マークX 300G プレミアム	4,730	1,775	1,435	1,530	1,740	乗用車	○	○	○
日産	プリウス G "ツーリングセレクション"	4,445	1,725	1,490	1,290	1,700	乗用車	○	○	○
	カローラセダン 1.8 ラグゼール "プレミアムエディション"	4,410	1,695	1,470	1,100	1,665	乗用車	○	○	○
	プレジデント ツブリン 4人乗り	5,060	1,845	1,500	1,890	1,800	乗用車	×	○	○
	シーマ 450XV	4,995	1,845	1,490	1,790	1,805	乗用車	×	○	○
	フェアレディZ Version ST	4,315	1,815	1,315	1,490	1,785	乗用車	○	○	○
	フーガ 450GT スポーツパッケージ	4,900	1,795	1,510	1,780	1,790	乗用車	○	○	○
	スカイライン 350GT プレミアム	4,750	1,750	1,470	1,540	1,740	乗用車	○	○	○
	ステージア 350RX	4,785	1,760	1,510	1,580	1,715	R V車	○	○	○
	クルー GLX	4,595	1,695	1,460	1,300	1,635	乗用車	○	○	○
三菱	ディーダラティオ 15M	4,395	1,695	1,535	1,120	1,670	乗用車	○	○	○
	ディアマンテ 25V-SE	4,805	1,785	1,435	1,500	1,760	乗用車	○	○	○
	ギャラン Viento	4,660	1,740	1,420	1,290	1,715	乗用車	○	○	○
	ランサ-MX-Touring	4,470	1,695	1,430	1,130	1,655	乗用車	○	○	○
ホンダ	ランサーワゴン Touring	4,540	1,695	1,465	1,270	1,665	R V車	○	○	○
	レジェンド	4,930	1,845	1,455	1,760	1,820	乗用車	×	○	○
	インスパイア AVANZARE	4,805	1,820	1,455	1,560	1,760	乗用車	○	○	○
	アコードワゴン 24T FF	4,750	1,760	1,470	1,530	1,725	R V車	○	○	○
	アコード 24S	4,665	1,760	1,450	1,420	1,730	乗用車	○	○	○
	シビック ハイブリッド MX	4,540	1,750	1,435	1,280	1,730	乗用車	○	○	○
	S2000	4,135	1,750	1,285	1,250	1,755	乗用車	○	○	○
マツダ	インテグラ TYPE R	4,385	1,725	1,385	1,190	1,705	乗用車	○	○	○
	フィット 1.5S FF	3,850	1,675	1,525	1,020	1,630	乗用車	○	○	○
	アテンザセダン 23EX	4,675	1,780	1,430	1,380	1,745	乗用車	○	○	○
	アテンザスポーツワゴン 23Z	4,690	1,780	1,440	1,450	1,760	R V車	○	○	○
	アクセラ 23S	4,540	1,745	1,465	1,260	1,735	乗用車	○	○	○
富士重工	RX-8 Type S	4,435	1,770	1,340	1,310	1,730	乗用車	○	○	○
	ロードスター-RS	3,955	1,720	1,245	1,100	1,700	乗用車	○	○	○
	レガシィ B4 3.0R	4,635	1,730	1,425	1,460	1,710	乗用車	○	○	○
ダイハツ	インプレッサ スポーツワゴン 1.5i-S	4,465	1,695	1,470	1,200	1,655	R V車	○	○	○
	インプレッサ セダン WRX STi	4,465	1,740	1,425	1,460	1,730	乗用車	○	○	○
スズキ	アルティス SX パッケージ 2WD	4,815	1,795	1,490	1,430	1,750	乗用車	○	○	○
	スイフト スポーツ	3,765	1,690	1,510	1,060	1,665	乗用車	○	○	○
アウディ	A6 アバント 2.4	4,935	1,855	1,475	1,730	1,825	R V車	×	○	○
	A8 4.2 クワトロ	5,055	1,895	1,450	1,910	1,860	乗用車	×	○	○
BMW	120i	4,240	1,750	1,430	1,370	1,700	乗用車	○	○	○
	545i	4,855	1,845	1,470	1,790	1,825	乗用車	×	○	○
	760Li	5,180	1,900	1,490	2,220	1,840	乗用車	×	○	○
キャデラック	ドゥビル DHS	5,260	1,900	1,440	1,830	1,810	乗用車	×	○	○
マーキュリー	グランドマーキー LS	5,380	1,985	1,490	1,860	1,835	未入力	×	×	○
ジャガー	XJR	5,090	1,900	1,450	1,780	1,810	乗用車	×	○	○
メルセデス・ベンツ	C280 アバンギャルド	4,535	1,730	1,425	1,550	1,710	乗用車	○	○	○
	S500 ロング	5,205	1,870	1,485	2,060	1,860	乗用車	×	○	○
	CL600	5,000	1,855	1,400	2,020	1,825	乗用車	×	○	○
	SL500	4,535	1,830	1,300	1,850	1,820	乗用車	×	○	○
	SL600	4,535	1,830	1,300	1,990	1,820	乗用車	×	○	○
プジョー	CLK350 カブリオレ	4,660	1,740	1,415	1,750	1,725	乗用車	○	○	○
	407 ST 2.2	4,685	1,840	1,460	1,550	1,770	乗用車	○	○	○
ルノー	ラグナワゴン V6	4,695	1,790	1,485	1,590	1,735	R V車	○	○	○
サブ	9-5 エステートエアロ	4,830	1,795	1,495	1,660	1,745	R V車	○	○	○
フォルクスワーゲン	ニュービートル	4,130	1,735	1,500	1,280	1,715	乗用車	○	○	○
ボルボ	パサート ワゴン W8 4モーション	4,680	1,745	1,495	1,820	1,720	R V車	○	○	○
	S80 T-6 TE	4,850	1,835	1,450	1,670	1,795	乗用車	○	○	○

ドアミラー及びアンテナ類は閉じた状態でご利用ください。
 最低地上高が110mm以下の車種はパレットの中央部に当たり入庫できません。
 オーバーハングの長い車種やリアスポイラー等後部に突起物がある車種は○印であっても入庫できない場合があります。

収容可能車の諸元 (代表例)

■ハイルーフ車用

メーカー	車種名	全長 (mm)	全幅 (mm)	全高 (mm)	車重 (kg)	タイヤ 外幅	種別	適用タイプ		
								NHR	GHR	LHR
トヨタ	ランドクルーザー シグナス	4,890	1,940	1,890	2,470	1,895	R V車	×	×	×
	アルファードG MZ "Gエディション" 7人乗り	4,840	1,805	1,935	1,910	1,775	R V車	○	○	○
	ハリアー 300G "プレミアムLパッケージ"	4,735	1,845	1,680	1,670	1,810	R V車	×	○	○
	エスティマ ハイブリッド "Gセレクション" 8人乗り	4,795	1,790	1,780	1,840	1,750	R V車	○	○	○
	イプサム 240s 2WD 6人乗り	4,690	1,760	1,645	1,490	1,720	R V車	○	○	○
	クルーガー L 3.0S FOUR "Gパッケージ"	4,690	1,825	1,685	1,760	1,790	R V車	○	○	○
	ヴォクシー Z 2WD	4,625	1,695	1,850	1,510	1,675	R V車	○	○	○
	ウィッシュ X "Aero Sportsパッケージ" 2WD	4,560	1,695	1,590	1,300	1,675	R V車	○	○	○
	bB 1.5Z "Xバージョン"	3,945	1,690	1,640	1,070	1,635	R V車	○	○	○
日産	カローラ スパシオ 1.8S エアロツアラー	4,260	1,695	1,610	1,220	1,675	R V車	○	○	○
	サファリ 4ドアワゴン グランロードリミテッド	5,050	1,940	1,865	2,410	1,900	R V車	×	×	×
	エルグランド V6 3.5L ハイウェイスター(4WD)	4,835	1,815	1,910	2,130	1,755	R V車	○	○	○
	プレサージュ ハイウェイスター (2WD・2500)	4,870	1,825	1,685	1,710	1,770	R V車	○	○	○
	ウイングロード 1.5 Sエアロ スポーティリミテッド	4,410	1,695	1,500	1,170	1,665	R V車	○	○	○
	エクストレイル Stt(4WD)	4,455	1,765	1,675	1,400	1,745	R V車	○	○	○
三菱	キューブ キュービック 15M <エクストロニックCVT>	3,900	1,670	1,645	1,200	1,645	R V車	○	○	○
	デリカ スペースギア SUPER EXCEED	4,685	1,695	2,060	2,060	1,665	R V車	×	×	×
	パジェロ ロング SUPER EXCEED	4,770	1,895	1,855	2,160	1,825	R V車	×	○	○
	グランディア EXCEED-X	4,780	1,795	1,655	1,660	1,770	R V車	○	○	○
	ディオンのサンクスナビエディション	4,460	1,695	1,650	1,360	1,665	R V車	○	○	○
ホンダ	eK ワゴン M	3,395	1,475	1,550	780	1,450	R V車	○	○	○
	MDX エクスクルーシブ	4,790	1,955	1,820	2,050	1,925	R V車	×	×	×
	ステップワゴン G FF	4,630	1,695	1,770	1,500	1,675	R V車	○	○	○
	ストリーム Absolute (2.0リットル)	4,555	1,695	1,590	1,480	1,675	R V車	○	○	○
	CR-V iL-D 4WD	4,420	1,785	1,710	1,520	1,755	R V車	○	○	○
	モビリオ WT FF	4,070	1,685	1,740	1,280	1,645	R V車	○	○	○
マツダ	ライフ F FF	3,395	1,475	1,575	860	1,460	R V車	○	○	○
	MPV VS	4,815	1,830	1,745	1,700	1,760	R V車	○	○	○
	ボンゴフレンディ CITY RUNNER IV	4,655	1,690	1,960	1,610	1,660	R V車	○	○	○
	プレマシー 20C	4,505	1,745	1,615	1,450	1,725	R V車	○	○	○
富士重工	トリビュート LX	4,395	1,790	1,710	1,490	1,755	R V車	○	○	○
	スバル アウトバック 2.5i	4,730	1,770	1,545	1,420	1,710	R V車	○	○	○
ダイハツ	フォレスター 2.0XT	4,485	1,735	1,585	1,430	1,710	R V車	○	○	○
	ムーヴ X 2WD	3,395	1,475	1,630	820	1,455	R V車	○	○	○
スズキ	エスクード 2.7XS	4,390	1,810	1,695	1,620	1,785	R V車	○	○	○
	シボレー クルーズ 1.5LT	3,625	1,610	1,610	990	1,585	R V車	○	○	○
シボレー	アストロ LS 2WD	4,805	1,960	1,930	2,020	1,870	R V車	×	×	×
	トレイルブレイザー LT/(同LTZ)	4,890	1,900	1,850	2,140	1,850	R V車	×	○	○
クライスラー	ボイジャー LX/同プレミアム	4,820	1,995	1,755	1,890	1,840	R V車	×	○	○
	フォード エクスプローラー XLT	4,825	1,880	1,820	2,160	1,800	R V車	×	○	○
ジープ	チェロキー スポーツ	4,520	1,820	1,820	1,860	1,760	R V車	○	○	○
ランドローバー	ディスカバリー 3 SE	4,850	1,920	1,890	2,500	1,865	R V車	×	×	×
メルセデス・ベンツ	G500 ロング	4,490	1,810	1,970	2,400	1,740	R V車	○	○	○
	バネオ 1.9 アンビエンテ	4,205	1,740	1,845	1,430	1,720	R V車	○	○	○
	ピアノ 3.2 トレンド	4,755	1,910	1,900	2,090	1,855	R V車	×	○	○
ボルシェ	カイエンターボ	4,800	1,950	1,700	2,480	1,915	R V車	×	×	×
ルノー	カンゲー1.6 ダブルバック	4,035	1,675	1,810	1,200	1,585	R V車	○	○	○
フォルクスワーゲン	トゥアレグ V6	4,755	1,930	1,730	2,270	1,910	R V車	×	×	×
ボルボ	XC 90 5人乗り/(同7人乗り)	4,800	1,900	1,780	2,120	1,860	R V車	×	○	○

ドアミラー及びアンテナ類は閉じた状態をご利用ください。
 最低地上高が110mm以下の車種はバレットの中央部に当たり入庫できません。
 オーバーハングの長い車種やリアスポイラー等後部に突起物がある車種は○印であっても入庫できない場合があります。

自立式 標準仕様表

■ターンテーブル内蔵型、ターンテーブル内蔵型 中間乗入方式、出入口複数方式ターンテーブル内蔵型

型 式		ND	GD	LD
昇 降 装 置	モーター (KW)	普通車	18.5	
		ハイルーフ車・ミックス型	18.5	
	速 度	(m/min) 60~120 m/min 可変速		
横 行 旋 回 装 置	モーター (KW) (横行旋回)	普通車	2.2	
		ハイルーフ車・ミックス型	2.2	
	横行速度	(m/min) 40		
	旋回速度	(rpm) 5		
	モーター (KW) (昇降)	普通車	3.7	
		ハイルーフ車・ミックス型	3.7	
	昇降速度	(m/min) 2.8/3.4 50/60Hz		
電 源 容 量	動力用	普通車	200/220V 35KVA (63KVA)	
		ハイルーフ車・ミックス型	200/220V 35KVA (63KVA)	
	照明/制御用	100V 3KVA (5KVA)		
	消火設備用	100V 0.5KVA		
操 作 方 式	標 準	押ボタン式、ICカード式		
	オプション	テンキー式		

() 数値は2基連立時

■直接乗込縦列ターンテーブル内蔵型

型 式		ND	GD	LD
昇 降 装 置	モーター (KW)	普通車	18.5×2	
		ハイルーフ車・ミックス型	18.5×2	
	速 度	(m/min) 60~120 m/min 可変速		
横 行 旋 回 装 置	モーター (KW) (横行旋回)	普通車	2.2×2	
		ハイルーフ車・ミックス型	2.2×2	
	横行速度	(m/min) 40		
	旋回速度	(rpm) 5		
	モーター (KW) (昇降)	普通車	3.7×2	
		ハイルーフ車・ミックス型	3.7×2	
	昇降速度	(m/min) 2.8/3.4 50/60Hz		
昇 降 床	モーター (KW)	普通車	5.5	7.5
		ハイルーフ車・ミックス型	7.5	
	速 度	(m/min) 16/19 50/60Hz		
電 源 容 量	動力用	普通車	200/220V 63KVA	
		ハイルーフ車・ミックス型	200/220V 63KVA	
	照明/制御用	100V 6KVA		
	消火設備用	100V 0.5KVA		
操 作 方 式	標 準	押ボタン式、ICカード式		
	オプション	テンキー式		

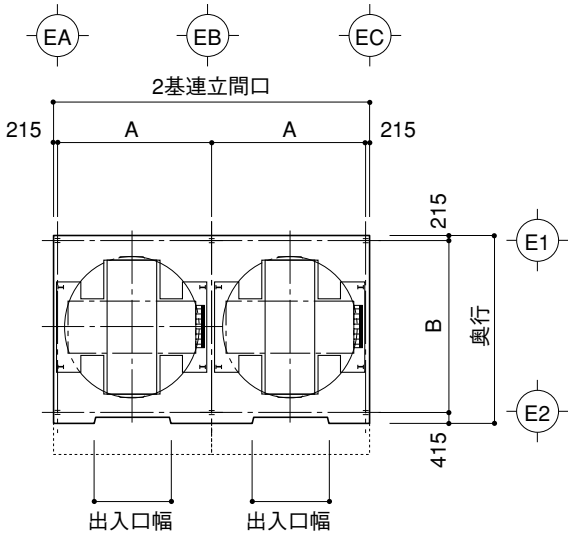
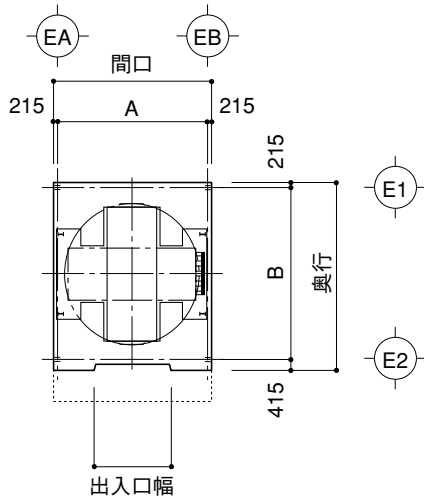
エレベータパーキング ターンテーブル内蔵型

自立式

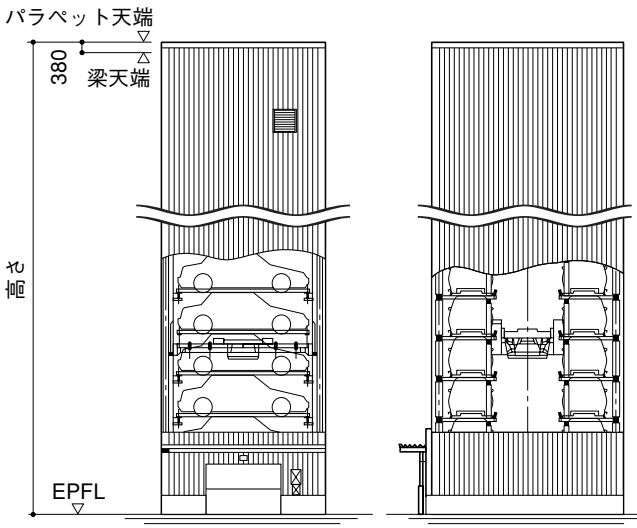
2
エレベータパーキング

■全体図

《90°タイプ》



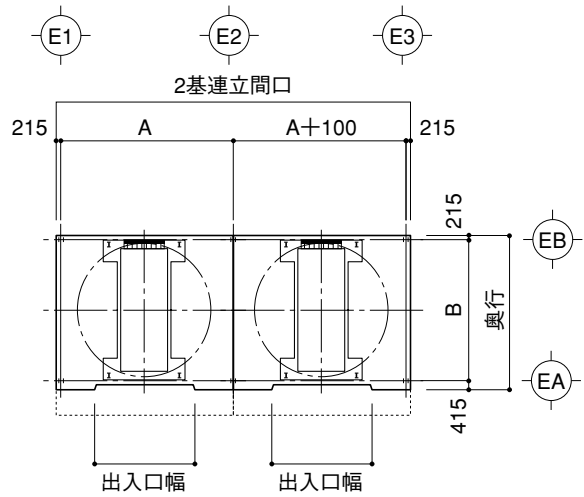
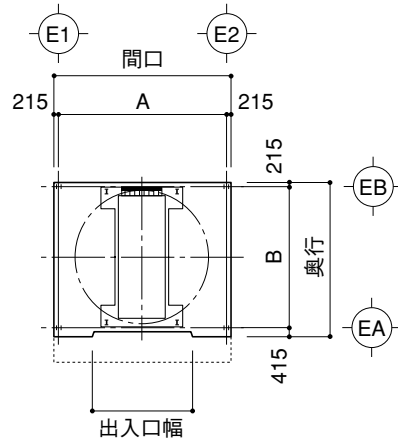
平面配置図



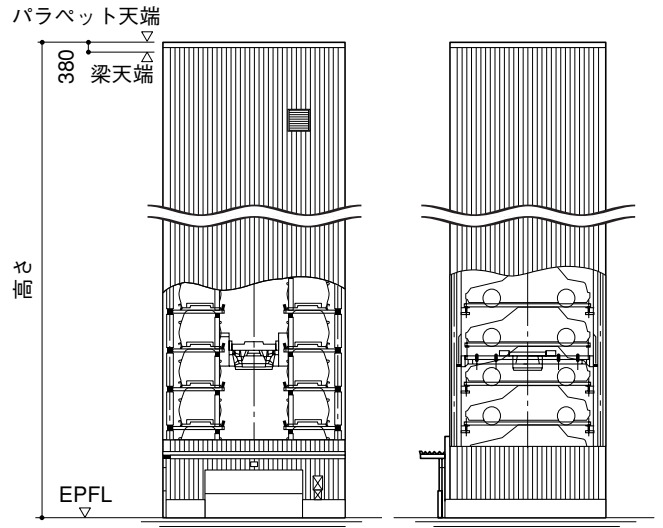
正面図

右側面図

《180°タイプ》



平面配置図



正面図

右側面図

■収容可能車・平面・出入口寸法

項目	型式	90°			180°			
		ND	GD	LD	ND	GD	LD	
収容可能車寸法	全長 (mm 以下)	5,000	5,300	5,600	5,000	5,300	5,600	
	全幅 (mm 以下)	1,850	2,050	2,050	1,850	2,050	2,050	
	タイヤ外幅 (mm 以下)	1,800	1,860	1,860	1,800	1,860	1,860	
	全高 (mm 以下)	普通車	1,550					
		ミドルハイルーフ車	1,800					
		ハイルーフ車	2,050					
	車重 (kg 以下)	普通車	1,900	2,300		1,900	2,300	
ミドルハイルーフ車								
ハイルーフ車		2,500						
間口 (mm)		6,270 (12,110)	6,570 (12,710)	6,870 (13,310)	7,030 (13,730)	7,290 (14,250)	7,290 (14,250)	
奥行 (mm)		7,230	7,490	7,490	6,470	6,770	7,070	
柱芯 (mm)	A	5,840	6,140	6,440	6,600	6,860	6,860	
	B	6,600	6,860	6,860	5,840	6,140	6,440	
出入口幅 (mm)		2,680			4,000			
出入口高さ (mm)	普通車	1,865						
	ハイルーフ車・ミックス型	2,200						

() 寸法は2基連立時

■高さ寸法の算出方法

項目	型式	90°			180°			
		ND	GD	LD	ND	GD	LD	
高さ寸法	普通車	$2,070 + @ 1,610 \times (N / 2) + 1,560$						
	ミドルハイルーフ車	$2,400 + @ 1,860 \times (M / 2) + 1,560$						
	ハイルーフ車	$2,400 + @ 2,110 \times (H / 2) + 1,560$						
	ミックス	普通車/ミドルハイルーフ車	$2,400 + @ 1,610 \times (N / 2) + @ 1,860 \times (M / 2) + 1,560$					
		普通車/ハイルーフ車	$2,400 + @ 1,610 \times (N / 2) + @ 2,110 \times (H / 2) + 1,560$					
		普通車/ハイルーフ車/ミドルハイルーフ車	$2,400 + @ 1,610 \times (N / 2) + @ 2,110 \times (H / 2) + @ 1,860 \times (M / 2) + 1,560$					

- ※1 N：普通車の収容台数 M：ミドルハイルーフ車の収容台数 H：ハイルーフ車の収容台数 (N,M,Hをそれぞれ2の倍数とする)
- ※2 上記間口・奥行寸法は、外装が鋼板の場合となります。鋼板以外の外装をご計画の場合は、間口・奥行寸法が異なりますので別途ご相談下さい。
- ※3 高さが31mを超える場合・塔状比が6を超える場合は、上記間口・奥行寸法が大きくなる場合がありますので別途ご相談下さい。
- ※4 高さが37,590mmを超える場合は、数値が+100mm以上となります。

■高さ寸法

収容台数	高さ(mm)		収容台数	高さ(mm)	
	普通車	ハイルーフ車		普通車	ハイルーフ車
14	14,900	18,730	32	29,390	37,720 ^{注1}
16	16,510	20,840	34	31,000	39,830 ^{注1}
18	18,120	22,950	36	32,610	41,940 ^{注1}
20	19,730	25,060	38	34,220	44,050 ^{注1}
22	21,340	27,170	40	35,830	※ ^{注2}
24	22,950	29,280	42	37,440	
26	24,560	31,390	44	39,050 ^{注1}	※ ^{注2}
28	26,170	33,500	46	40,660 ^{注1}	
30	27,780	35,610	48	42,270 ^{注1}	

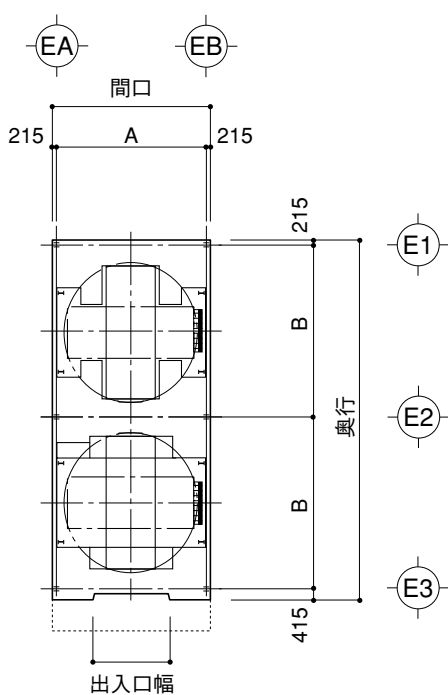
- 注) 1. 普通車の収容台数が42台(ハイルーフ車は32台)(高さが37,590mm)を超える場合は、上記の高さ寸法値に+100mm以上となります。(ミックス型は別途ご相談下さい)
- 2. 45m以上については別途ご相談下さい。
- 3. ミックス型の高さ寸法については、2-16を参照下さい。

エレベータパーキング 自立式 直接乗込縦列ターンテーブル内蔵型

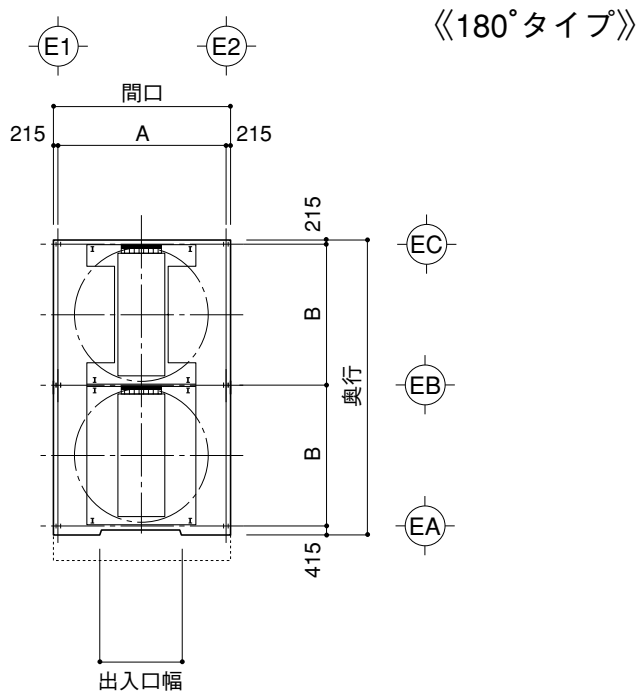
2

エレベータパーキング

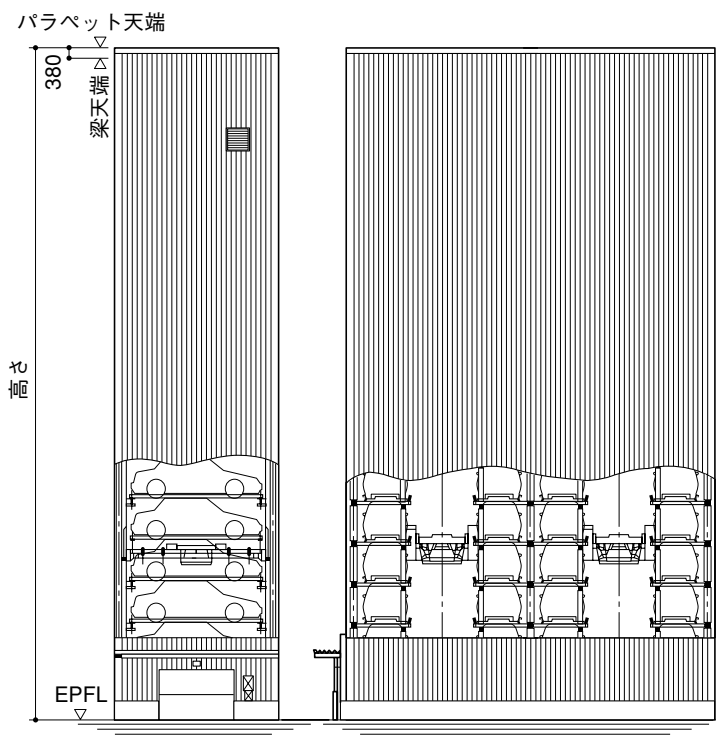
■全体図



平面配置図

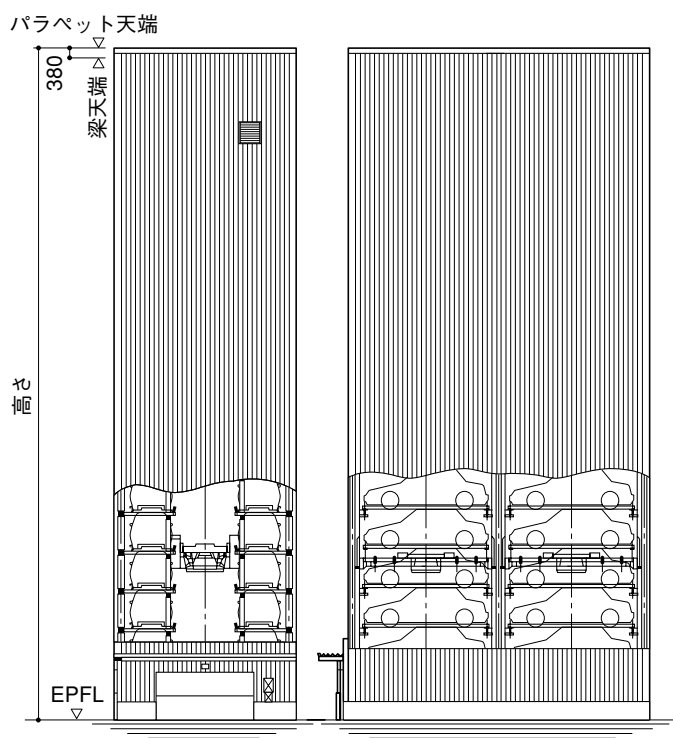


平面配置図



正面図

右側面図



正面図

右側面図

■収容可能車・平面・出入口寸法

項目		型式	90°			180°			
			ND	GD	LD	ND	GD	LD	
収容可能車寸法	全長 (mm 以下)		5,000	5,300	5,600	5,000	5,300	5,600	
	全幅 (mm 以下)		1,850	2,050	2,050	1,850	2,050	2,050	
	タイヤ外幅 (mm 以下)		1,800	1,860	1,860	1,800	1,860	1,860	
	全高 (mm 以下)	普通車		1,550					
		ミドルハイルーフ車		1,800					
		ハイルーフ車		2,050					
車重 (kg 以下)	普通車	1,900	2,300			1,900	2,300		
	ミドルハイルーフ車								
	ハイルーフ車	2,500							
間口 (mm)		6,270	6,570	6,870	7,030	7,290	7,290		
奥行 (mm)		13,830	14,350	14,350	12,310	12,910	13,510		
柱芯 (mm)	A	5,840	6,140	6,440	6,600	6,860	6,860		
	B	6,600	6,860	6,860	5,840	6,140	6,440		
出入口幅 (mm)		3,000	3,050	3,050	3,000	3,050	3,050		
出入口高さ (mm)	普通車	1,865							
	ハイルーフ車・ミックス型	2,200							

■高さ寸法の算出方法

項目		型式	90°			180°			
			ND	GD	LD	ND	GD	LD	
高さ寸法	普通車		$2,070 + @ 1,610 \times (N / 4) + 1,560$						
	ミドルハイルーフ車		$2,400 + @ 1,860 \times (M / 4) + 1,560$						
	ハイルーフ車		$2,400 + @ 2,110 \times (H / 4) + 1,560$						
	ミックス	普通車/ミドルハイルーフ車		$2,400 + @ 1,610 \times (N / 4) + @ 1,860 \times (M / 4) + 1,560$					
		普通車/ハイルーフ車		$2,400 + @ 1,610 \times (N / 4) + @ 2,110 \times (H / 4) + 1,560$					
		普通車/ハイルーフ車/ミドルハイルーフ車		$2,400 + @ 1,610 \times (N / 4) + @ 2,110 \times (H / 4) + @ 1,860 \times (M / 4) + 1,560$					

※1 N：普通車の収容台数 M：ミドルハイルーフ車の収容台数 H：ハイルーフ車の収容台数 (N,M,Hをそれぞれ4の倍数とする)

※2 上記間口・奥行寸法は、外装が鋼板の場合となります。鋼板以外の外装をご計画の場合は、間口・奥行寸法が異なりますので別途ご相談下さい。

※3 高さが31mを超える場合・塔状比が6を超える場合は、上記間口・奥行寸法が大きくなる場合がありますので別途ご相談下さい。

※4 高さが37,590mmを超える場合は、数値が+100mm以上となります。

■高さ寸法

収容台数 (入口側+奥側)	高さ (mm)		収容台数 (入口側+奥側)	高さ (mm)	
	普通車	ハイルーフ車		普通車	ハイルーフ車
28 (14+14)	14,900	18,730	52 (26+26)	24,560	31,390
32 (16+16)	16,510	20,840	56 (28+28)	26,170	33,500
36 (18+18)	18,120	22,950	60 (30+30)	27,780	35,610
40 (20+20)	19,730	25,060	64 (32+32)	29,390	37,720 ^{注1}
44 (22+22)	21,340	27,170	68 (34+34)	31,000	39,830 ^{注1}
48 (24+24)	22,950	29,280	72 (36+36)	32,610	41,940 ^{注1}

注) 1. 普通車の収容台数が84台(ハイルーフ車は64台)(高さが37,590mm)を超える場合は、上記の高さ寸法値に+100mm以上となります。

(ミックス型は別途ご相談下さい)

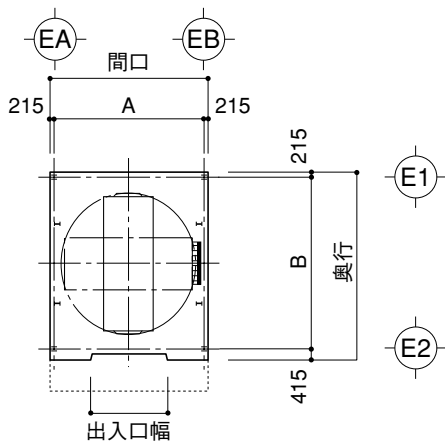
2. 45m以上については別途ご相談下さい。

3. ミックス型の高さ寸法については、2-16を参照下さい。

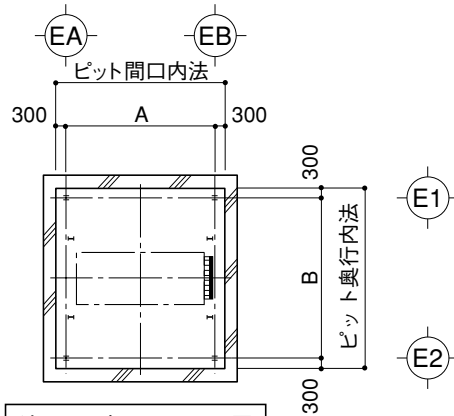
エレベータパーキング 自立式 ターンテーブル内蔵型 中間乗入方式

2
エレベータパーキング

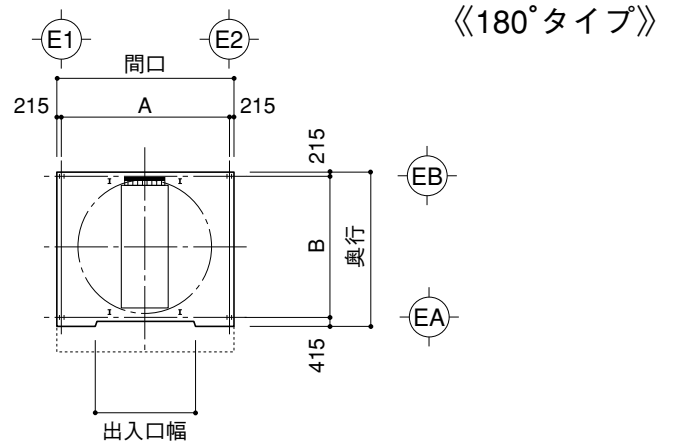
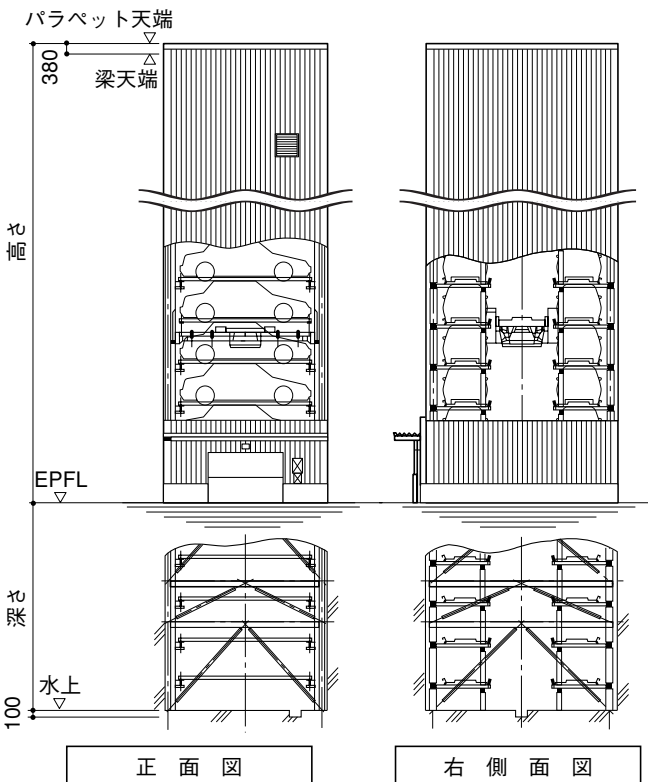
■全体図



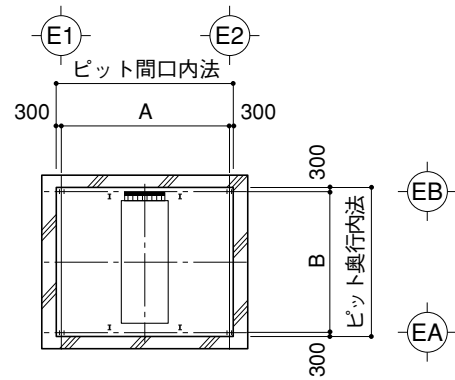
乗込部平面図



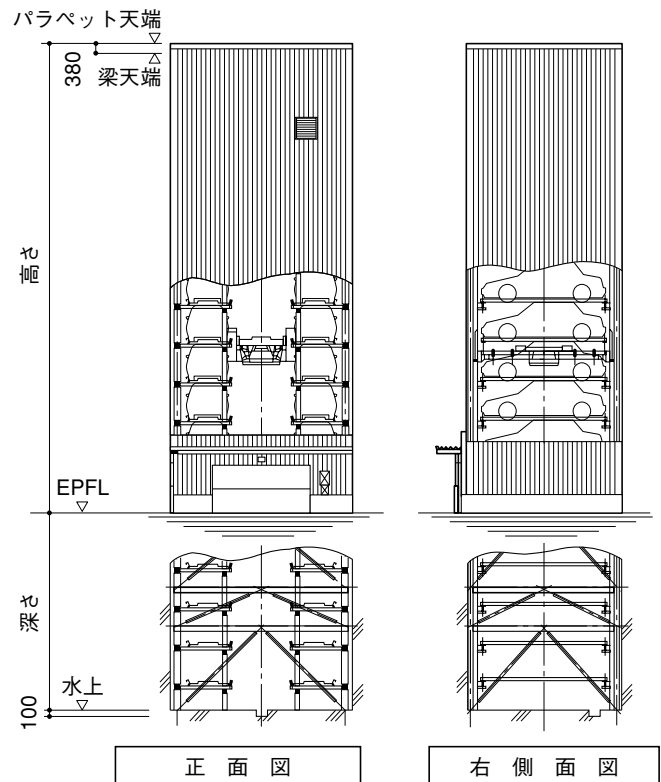
地下部平面図



乗込部平面図



地下部平面図



■収容可能車・平面・出入口寸法

項目		型式	90°			180°			
			ND	GD	LD	ND	GD	LD	
収容可能車寸法	全長 (mm 以下)		5,000	5,300	5,600	5,000	5,300	5,600	
	全幅 (mm 以下)		1,850	2,050	2,050	1,850	2,050	2,050	
	タイヤ外幅 (mm 以下)		1,800	1,860	1,860	1,800	1,860	1,860	
	全高 (mm 以下)	普通車		1,550					
		ミドルハイルーフ車		1,800					
		ハイルーフ車		2,050					
	車重 (kg 以下)	普通車		1,900	2,300		1,900	2,300	
		ミドルハイルーフ車							
		ハイルーフ車		2,500					
間口 (mm)		6,270	6,570	6,870	7,030	7,290	7,290		
奥行 (mm)		7,230	7,490	7,490	6,470	6,770	7,070		
柱芯 (mm)	A		5,840	6,140	6,440	6,600	6,860	6,860	
	B		6,600	6,860	6,860	5,840	6,140	6,440	
ピット間口内法 (mm)		6,440	6,740	7,040	7,200	7,460	7,460		
ピット奥行内法 (mm)		7,200	7,460	7,460	6,440	6,740	7,040		
出入口幅 (mm)		2,680			4,000				
出入口高さ (mm)	普通車		1,865						
	ハイルーフ車・ミックス型		2,200						

■高さ寸法の算出方法

項目		型式	90°			180°			
			ND	GD	LD	ND	GD	LD	
高さ寸法	普通車		$2,070 + @ 1,610 \times (N / 2) + 1,880$						
	ミドルハイルーフ車		$2,400 + @ 1,860 \times (M / 2) + 1,880$						
	ハイルーフ車		$2,400 + @ 2,110 \times (H / 2) + 1,880$						
	ミックス	普通車/ミドルハイルーフ車		$2,400 + @ 1,610 \times (N / 2) + @ 1,860 \times (M / 2) + 1,880$					
		普通車/ハイルーフ車		$2,400 + @ 1,610 \times (N / 2) + @ 2,110 \times (H / 2) + 1,880$					
	普通車/ハイルーフ車/ミドルハイルーフ車		$2,400 + @ 1,610 \times (N / 2) + @ 2,110 \times (H / 2) + @ 1,860 \times (M / 2) + 1,880$						
深さ寸法	普通車		$640 + @ 1,610 \times (N / 2) + 1,250$						
	ミドルハイルーフ車		$640 + @ 1,860 \times (M / 2) + 1,250$						
	ハイルーフ車		$640 + @ 2,110 \times (H / 2) + 1,250$						
	ミックス	普通車/ミドルハイルーフ車		$640 + @ 1,610 \times (N / 2) + @ 1,860 \times (M / 2) + 1,250$					
		普通車/ハイルーフ車		$640 + @ 1,610 \times (N / 2) + @ 2,110 \times (H / 2) + 1,250$					
	普通車/ハイルーフ車/ミドルハイルーフ車		$640 + @ 1,610 \times (N / 2) + @ 2,110 \times (H / 2) + @ 1,860 \times (M / 2) + 1,250$						

- ※1 N：普通車の収容台数 M：ミドルハイルーフ車の収容台数 H：ハイルーフ車の収容台数 (N,M,Hをそれぞれ2の倍数とする)
- ※2 上記間口・奥行寸法は、外装が鋼板の場合となります。鋼板以外の外装をご計画の場合は、間口・奥行寸法が異なりますので別途ご相談下さい。
- ※3 高さが31mを超える場合・塔状比が6を超える場合は、上記間口・奥行寸法が大きくなる場合がありますので別途ご相談下さい。
- ※4 高さが37,590mmを超える場合は、数値が+100mm以上となります。

■高さ寸法

収容台数	高さ (mm)	深さ (mm)	高さ+深さ (mm)	収容台数	高さ (mm)	深さ (mm)	高さ+深さ (mm)
18/2	18,120	3,500	21,620	30/14	27,780	13,160	40,940 ^{注1}
20/4	19,730	5,110	24,840	32/14	29,390	13,160	42,550 ^{注1}
22/6	21,340	6,720	28,060	34/16	31,000	14,770	※
24/8	22,950	8,330	31,280	36/18	32,610	16,380	
26/10	24,560	9,940	34,500	38/20	34,220	17,990	
28/12	26,170	11,550	37,720 ^{注1}	40/22	35,830	19,600	

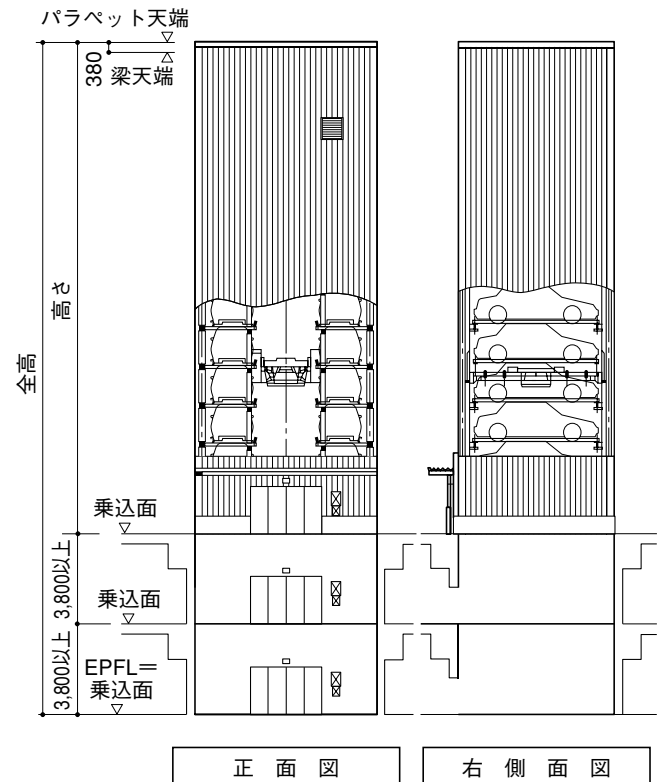
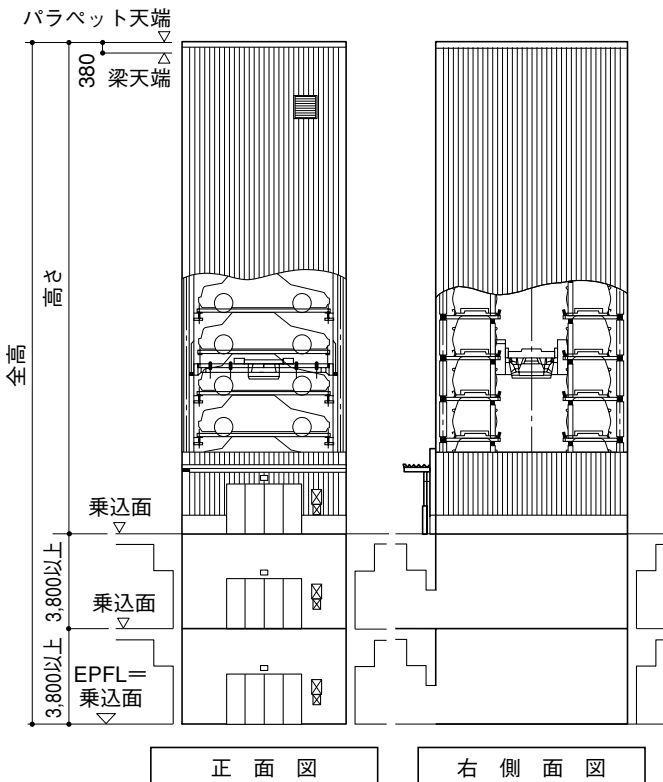
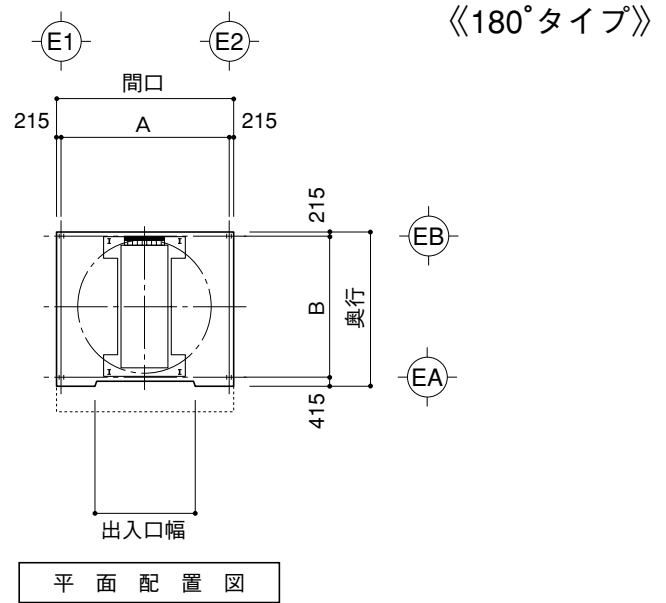
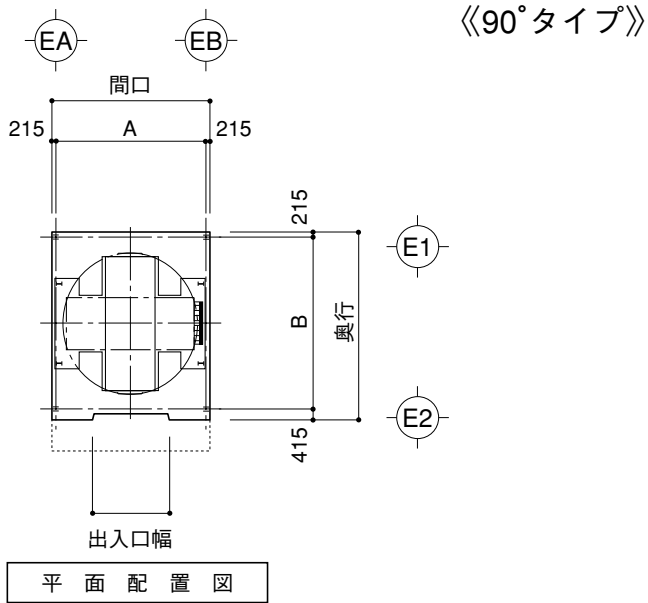
- 注) 1. 普通車の収容台数が42台(ハイルーフ車は32台)(高さが37,590mm)を超える場合は、上記の高さ寸法値に+100mm以上となります。(ミックス型は別途ご相談下さい)
- 2. 45m以上については別途ご相談下さい。
- 3. ミックス型の高さ寸法については、2-16を参照下さい。

エレベータパーキング 自立式 出入口複数方式ターンテーブル内蔵型

2

エレベータパーキング

■全体図



■収容可能車・平面・出入口寸法

項目	型式	90°			180°		
		ND	GD	LD	ND	GD	LD
収容可能車寸法	全長 (mm 以下)	5,000	5,300	5,600	5,000	5,300	5,600
	全幅 (mm 以下)	1,850	2,050	2,050	1,850	2,050	2,050
	タイヤ外幅 (mm 以下)	1,800	1,860	1,860	1,800	1,860	1,860
	全高 (mm 以下)	普通車	1,550				
		ミドルハイルーフ車	1,800				
		ハイルーフ車	2,050				
	車重 (kg 以下)	普通車	1,900	2,300		1,900	2,300
ミドルハイルーフ車							
ハイルーフ車		2,500					
間口 (mm)		6,270	6,570	6,870	7,030	7,290	7,290
奥行 (mm)		7,230	7,490	7,490	6,470	6,770	7,070
柱芯 (mm)	A	5,840	6,140	6,440	6,600	6,860	6,860
	B	6,600	6,860	6,860	5,840	6,140	6,440
出入口幅 (mm)		2,680			4,000		
出入口高さ (mm)	普通車	1,865					
	ハイルーフ車・ミックス型	2,200					

■高さ寸法の算出方法

項目	型式	90°			180°		
		ND	GD	LD	ND	GD	LD
高さ寸法	普通車	$2,070 + @1,610 \times (N/2) + 1,560 + (3,800 \times a)$					
	ミドルハイルーフ車	$2,400 + @1,860 \times (M/2) + 1,560 + (3,800 \times a)$					
	ハイルーフ車	$2,400 + @2,110 \times (H/2) + 1,560 + (3,800 \times a)$					
	ミックス	普通車/ミドルハイルーフ車	$2,400 + @1,610 \times (N/2) + @1,860 \times (M/2) + 1,560 + (3,800 \times a)$				
		普通車/ハイルーフ車	$2,400 + @1,610 \times (N/2) + @2,110 \times (H/2) + 1,560 + (3,800 \times a)$				
		普通車/ハイルーフ車/ミドルハイルーフ車	$2,400 + @1,610 \times (N/2) + @2,110 \times (H/2) + @1,860 \times (M/2) + 1,560 + (3,800 \times a)$				

※1 N：普通車の収容台数 M：ミドルハイルーフ車の収容台数 H：ハイルーフ車の収容台数 (N,M,Hをそれぞれ2の倍数とする)

※2 上記間口・奥行寸法は、外装が鋼板の場合となります。鋼板以外の外装をご計画の場合は、間口・奥行寸法が異なりますので別途ご相談下さい。

※3 高さが31mを越える場合・塔状比が6を超える場合は、上記間口・奥行寸法が大きくなる場合がありますので別途ご相談下さい。

※4 高さが37,590mmを超える場合は、数値が+100mm以上となります。

※5 a：(全出入口扉数-1)

■高さ寸法

収容台数 (地上部のみ)	高さ (mm)	全高 (mm)	収容台数	高さ (mm)	全高 (mm)
14	14,900	22,500	32	29,390	36,990
16	16,510	24,110	34	31,000	38,600 ^{注1}
18	18,120	25,720	36	32,610	40,210 ^{注1}
20	19,730	27,330	38	34,220	41,820 ^{注1}
22	21,340	28,940	40	35,830	43,430 ^{注1}
24	22,950	30,550	42	37,440	※ ^{注2}
26	24,560	32,160	44	39,050	※ ^{注2}
28	26,170	33,770	46	40,660	
30	27,780	35,380	48	42,270	

注) 1. 全高が37,590mmを超える場合は、上記の高さ寸法値に+100mm以上となります。

(ミックス型は別途ご相談下さい)

2. 45m以上については別途ご相談下さい。

3. ミックス型の高さ寸法については、2-16を参照下さい。

4. 全高は、出入口扉(乗込面)数が3の場合を示します。

エレベータパーキング自立式 ミックスタイプ（高さ寸法早見表）

普通車（1,550mm）＋ハイルフ車（2,050mm）

(mm)

		ハイルフ車収容台数																				
		0	2	4	6	8	10	12	14	16	18	20	22	24	26	28	30	32	34	36	38	40
普通車収容台数	0	—	—	—	—	—	—	—	18,730	20,840	22,950	25,060	27,170	29,280	31,390	33,500	35,610	37,720	39,830	41,940	44,050	46,160
	2	—	—	—	—	—	—	18,230	20,340	22,450	24,560	26,670	28,780	30,890	33,000	35,110	37,220	39,330	41,440	43,550	45,660	47,770
	4	—	—	—	—	—	17,730	19,840	21,950	24,060	26,170	28,280	30,390	32,500	34,610	36,720	38,830	40,940	43,050	45,160	47,270	49,380
	6	—	—	—	—	17,230	19,340	21,450	23,560	25,670	27,780	29,890	32,000	34,110	36,220	38,330	40,440	42,550	44,660	46,770	48,880	50,990
	8	—	—	—	16,730	18,840	20,950	23,060	25,170	27,280	29,390	31,500	33,610	35,720	37,830	39,940	42,050	44,160	46,270	48,380	50,490	52,600
	10	—	—	16,230	18,340	20,450	22,560	24,670	26,780	28,890	31,000	33,110	35,220	37,330	39,440	41,550	43,660	45,770	47,880	49,990	52,100	54,210
	12	—	15,730	17,840	19,950	22,060	24,170	26,280	28,390	30,500	32,610	34,720	36,830	38,940	41,050	43,160	45,270	47,380	49,490	51,600	53,710	55,820
	14	14,900	17,340	19,450	21,560	23,670	25,780	27,890	30,000	32,110	34,220	36,330	38,440	40,550	42,660	44,770	46,880	48,990	51,100	53,210	55,320	57,430
	16	16,510	18,950	21,060	23,170	25,280	27,390	29,500	31,610	33,720	35,830	37,940	40,050	42,160	44,270	46,380	48,490	50,600	52,710	54,820	56,930	59,040
	18	18,120	20,560	22,670	24,780	26,890	29,000	31,110	33,220	35,330	37,440	39,550	41,660	43,770	45,880	47,990	50,100	52,210	54,320	56,430	58,540	
	20	19,730	22,170	24,280	26,390	28,500	30,610	32,720	34,830	36,940	39,050	41,160	43,270	45,380	47,490	49,600	51,710	53,820	55,930	58,040		
	22	21,340	23,780	25,890	28,000	30,110	32,220	34,330	36,440	38,550	40,660	42,770	44,880	46,990	49,100	51,210	53,320	55,430	57,540	59,650		
	24	22,950	25,390	27,500	29,610	31,720	33,830	35,940	38,050	40,160	42,270	44,380	46,490	48,600	50,710	52,820	54,930	57,040	59,150			
	26	24,560	27,000	29,110	31,220	33,330	35,440	37,550	39,660	41,770	43,880	45,990	48,100	50,210	52,320	54,430	56,540	58,650				
	28	26,170	28,610	30,720	32,830	34,940	37,050	39,160	41,270	43,380	45,490	47,600	49,710	51,820	53,930	56,040	58,150					
	30	27,780	30,220	32,330	34,440	36,550	38,660	40,770	42,880	44,990	47,100	49,210	51,320	53,430	55,540	57,650	59,760					
	32	29,390	31,830	33,940	36,050	38,160	40,270	42,380	44,490	46,600	48,710	50,820	52,930	55,040	57,150	59,260						
	34	31,000	33,440	35,550	37,660	39,770	41,880	43,990	46,100	48,210	50,320	52,430	54,540	56,650	58,760							
	36	32,610	35,050	37,160	39,270	41,380	43,490	45,600	47,710	49,820	51,930	54,040	56,150	58,260								
	38	34,220	36,660	38,770	40,880	42,990	45,100	47,210	49,320	51,430	53,540	55,650	57,760	59,870								
	40	35,830	38,270	40,380	42,490	44,600	46,710	48,820	50,930	53,040	55,150	57,260	59,370									
42	37,440	39,880	41,990	44,100	46,210	48,320	50,430	52,540	54,650	56,760	58,870											
44	39,050	41,490	43,600	45,710	47,820	49,930	52,040	54,150	56,260	58,370												
46	40,660	43,100	45,210	47,320	49,430	51,540	53,650	55,760	57,870	59,980												



普通車（1,550mm）＋ミドルハイルフ車（1,800mm）

(mm)

		ミドルハイルフ車収容台数																				
		0	2	4	6	8	10	12	14	16	18	20	22	24	26	28	30	32	34	36	38	40
普通車収容台数	0	—	—	—	—	—	—	—	16,980	18,840	20,700	22,560	24,420	26,280	28,140	30,000	31,860	33,720	35,580	37,440	39,300	41,160
	2	—	—	—	—	—	—	16,730	18,590	20,450	22,310	24,170	26,030	27,890	29,750	31,610	33,470	35,330	37,190	39,050	40,910	42,770
	4	—	—	—	—	—	16,480	18,340	20,200	22,060	23,920	25,780	27,640	29,500	31,360	33,220	35,080	36,940	38,800	40,660	42,520	44,380
	6	—	—	—	—	16,230	18,090	19,950	21,810	23,670	25,530	27,390	29,250	31,110	32,970	34,830	36,690	38,550	40,410	42,270	44,130	45,990
	8	—	—	—	15,980	17,840	19,700	21,560	23,420	25,280	27,140	29,000	30,860	32,720	34,580	36,440	38,300	40,160	42,020	43,880	45,740	47,600
	10	—	—	15,730	17,590	19,450	21,310	23,170	25,030	26,890	28,750	30,610	32,470	34,330	36,190	38,050	39,910	41,770	43,630	45,490	47,350	49,210
	12	—	15,480	17,340	19,200	21,060	22,920	24,780	26,640	28,500	30,360	32,220	34,080	35,940	37,800	39,660	41,520	43,380	45,240	47,100	48,960	50,820
	14	14,900	17,090	18,950	20,810	22,670	24,530	26,390	28,250	30,110	31,970	33,830	35,690	37,550	39,410	41,270	43,130	44,990	46,850	48,710	50,570	52,430
	16	16,510	18,700	20,560	22,420	24,280	26,140	28,000	29,860	31,720	33,580	35,440	37,300	39,160	41,020	42,880	44,740	46,600	48,460	50,320	52,180	54,040
	18	18,120	20,310	22,170	24,030	25,890	27,750	29,610	31,470	33,330	35,190	37,050	38,910	40,770	42,630	44,490	46,350	48,210	50,070	51,930	53,790	55,650
	20	19,730	21,920	23,780	25,640	27,500	29,360	31,220	33,080	34,940	36,800	38,660	40,520	42,380	44,240	46,100	47,960	49,820	51,680	53,540	55,400	57,260
	22	21,340	23,530	25,390	27,250	29,110	30,970	32,830	34,690	36,550	38,410	40,270	42,130	43,990	45,850	47,710	49,570	51,430	53,290	55,150	57,010	58,870
	24	22,950	25,140	27,000	28,860	30,720	32,580	34,440	36,300	38,160	40,020	41,880	43,740	45,600	47,460	49,320	51,180	53,040	54,900	56,760	58,620	
	26	24,560	26,750	28,610	30,470	32,330	34,190	36,050	37,910	39,770	41,630	43,490	45,350	47,210	49,070	50,930	52,790	54,650	56,510	58,370		
	28	26,170	28,360	30,220	32,080	33,940	35,800	37,660	39,520	41,380	43,240	45,100	46,960	48,820	50,680	52,540	54,400	56,260	58,120	59,980		
	30	27,780	29,970	31,830	33,690	35,550	37,410	39,270	41,130	42,990	44,850	46,710	48,570	50,430	52,290	54,150	56,010	57,870	59,730			
	32	29,390	31,580	33,440	35,300	37,160	39,020	40,880	42,740	44,600	46,460	48,320	50,180	52,040	53,900	55,760	57,620	59,480				
	34	31,000	33,190	35,050	36,910	38,770	40,630	42,490	44,350	46,210	48,070	49,930	51,790	53,650	55,510	57,370	59,230					
	36	32,610	34,800	36,660	38,520	40,380	42,240	44,100	45,960	47,820	49,680	51,540	53,400	55,260	57,120	58,980						
	38	34,220	36,410	38,270	40,130	41,990	43,850	45,710	47,570	49,430	51,290	53,150	55,010	56,870	58,730							
	40	35,830	38,020	39,880	41,740	43,600	45,460	47,320	49,180	51,040	52,900	54,760	56,620	58,480								



ミドルハイルフ車（1,800mm）＋ハイルフ車（2,050mm）

(mm)

		ハイルフ車収容台数																				
		0	2	4	6	8	10	12	14	16	18	20	22	24	26	28	30	32	34	36	38	40
ミドルハイルフ車収容台数	0	—	—	—	—	—	—	—	18,730	20,840	22,950	25,060	27,170	29,280	31,390	33,500	35,610	37,720	39,830	41,940	44,050	46,160
	2	—	—	—	—	—	—	18,480	20,590	22,700	24,810	26,920	29,030	31,140	33,250	35,360	37,470	39,580	41,690	43,800	45,910	48,020
	4	—	—	—	—	—	18,230	20,340	22,450	24,560	26,670	28,780	30,890	33,000	35,110	37,220	39,330	41,440	43,550	45,660	47,770	49,880
	6	—	—	—	—	17,980	20,090	22,200	24,310	26,420	28,530	30,640	32,750	34,860	36,970	39,080	41,190	43,300	45,410	47,520	49,630	51,740
	8	—	—	—	17,730	19,840	21,950	24,060	26,170	28,280	30,390	32,500	34,610	36,720	38,830	40,940	43,050	45,160	47,270	49,380	51,490	53,600
	10	—	—	17,480	19,590	21,700	23,810	25,920	28,030	30,140	32,250	34,360	36,470	38,580	40,690	42,800	44,910	47,020	49,130	51,240	53,350	55,460
	12	—	17,230	19,340	21,450	23,560	25,670	27,780	29,890	32,000	34,110	36,22										

ビル内自立式 標準仕様表

■ ターンテーブル内蔵型、ターンテーブル内蔵型 中間乗入方式

型 式			ND	GD	LD
昇 降 装 置	モーター (KW)	普通車	18.5		
		ハイルーフ車・ミックス型	18.5		
	速 度	(m/min)	60~120 m/min 可変速		
横 行 旋 回 装 置	モーター (KW) (横行旋回)	普通車	2.2		
		ハイルーフ車・ミックス型	2.2		
	横行速度	(m/min)	40		
	旋回速度	(rpm)	5		
	モーター (KW) (昇降)	普通車	3.7		
		ハイルーフ車・ミックス型	3.7		
昇降速度	(m/min)	2.8/3.4 50/60Hz			
電 源 容 量	動力用	普通車	200/220V 35KVA		
		ハイルーフ車・ミックス型	200/220V 35KVA		
	照明/制御用	100V 3KVA			
	消火設備用	100V 0.5KVA			
操 作 方 式	標 準	押ボタン式、ICカード式			
	オプション	テンキー式			

■ 直接乗込縦列ターンテーブル内蔵型

型 式			ND	GD	LD
昇 降 装 置	モーター (KW)	普通車	18.5×2		
		ハイルーフ車・ミックス型	18.5×2		
	速 度	(m/min)	60~120 m/min 可変速		
横 行 旋 回 装 置	モーター (KW) (横行旋回)	普通車	2.2×2		
		ハイルーフ車・ミックス型	2.2×2		
	横行速度	(m/min)	40		
	旋回速度	(rpm)	5		
	モーター (KW) (昇降)	普通車	3.7×2		
		ハイルーフ車・ミックス型	3.7×2		
昇降速度	(m/min)	2.8/3.4 50/60Hz			
昇 降 床	モーター (KW)	普通車	5.5	7.5	
		ハイルーフ車・ミックス型	7.5		
	速 度	(m/min)	16/19 50/60Hz		
電 源 容 量	動力用	普通車	200/220V 63KVA		
		ハイルーフ車・ミックス型	200/220V 63KVA		
	照明/制御用	100V 6KVA			
	消火設備用	100V 0.5KVA			
操 作 方 式	標 準	押ボタン式、ICカード式			
	オプション	テンキー式			

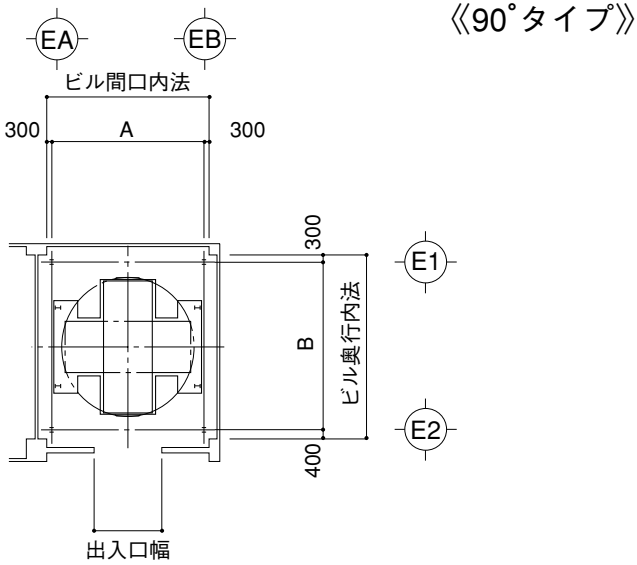
エレベータパーキング ターンテーブル内蔵型

ビル内自立式

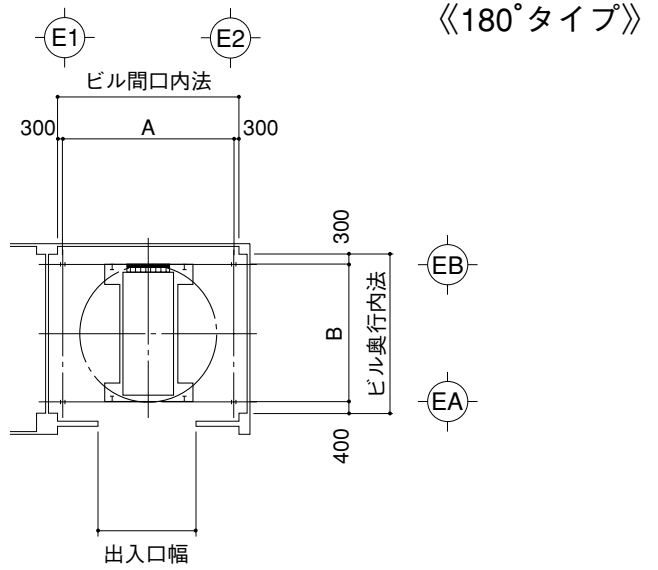
2

エレベータパーキング

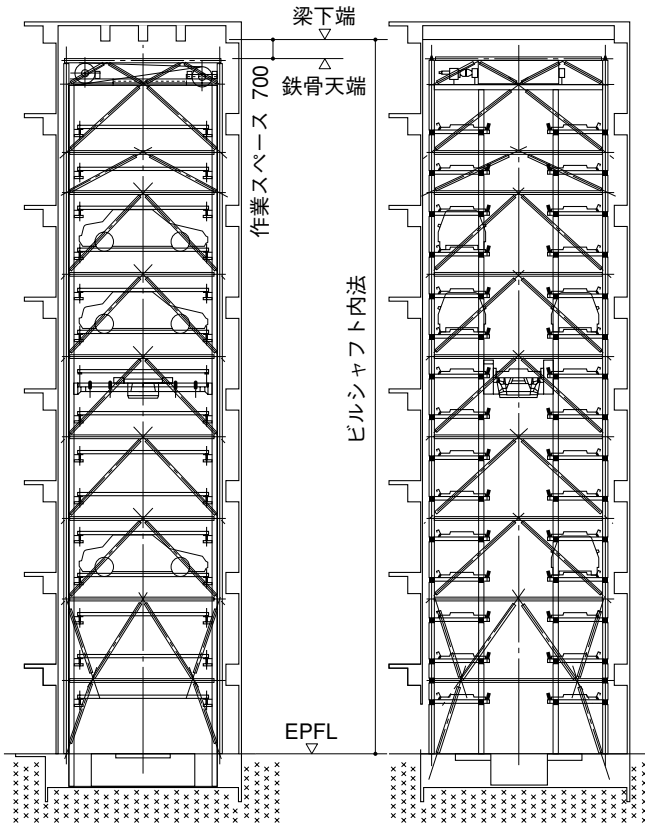
■全体図



平面配置図

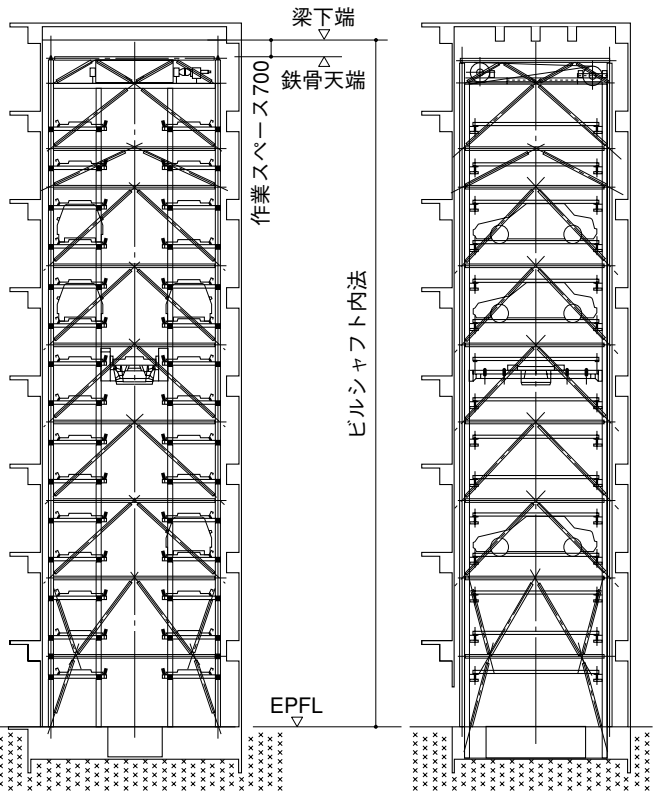


平面配置図



正面断面図

側面断面図



正面断面図

側面断面図

■収容可能車・平面・出入口寸法

項目	型式	90°			180°		
		ND	GD	LD	ND	GD	LD
収容可能車寸法	全長 (mm 以下)	5,000	5,300	5,600	5,000	5,300	5,600
	全幅 (mm 以下)	1,850	2,050	2,050	1,850	2,050	2,050
	タイヤ外幅 (mm 以下)	1,800	1,860	1,860	1,800	1,860	1,860
	全高 (mm 以下)	普通車	1,550				
		ミドルハイルーフ車	1,800				
		ハイルーフ車	2,050				
	車重 (kg 以下)	普通車	1,900	2,300		1,900	2,300
ミドルハイルーフ車							
ハイルーフ車		2,500					
間口 (mm)		6,440	6,740	7,040	7,200	7,460	7,460
奥行 (mm)		7,300	7,560	7,560	6,540	6,840	7,140
柱芯 (mm)	A	5,840	6,140	6,440	6,600	6,860	6,860
	B	6,600	6,860	6,860	5,840	6,140	6,440
出入口幅 (mm)		2,680			4,000		
出入口高さ (mm)	普通車	1,865					
	ハイルーフ車・ミックス型	2,200					

■高さ寸法の算出方法

項目	型式	90°			180°		
		ND	GD	LD	ND	GD	LD
ビル内シャフト内法	普通車	$2,070 + @ 1,610 \times (N / 2) + 1,880$					
	ミドルハイルーフ車	$2,400 + @ 1,860 \times (M / 2) + 1,880$					
	ハイルーフ車	$2,400 + @ 2,110 \times (H / 2) + 1,880$					
	ミックス	普通車/ミドルハイルーフ車	$2,400 + @ 1,610 \times (N / 2) + @ 1,860 \times (M / 2) + 1,880$				
		普通車/ハイルーフ車	$2,400 + @ 1,610 \times (N / 2) + @ 2,110 \times (H / 2) + 1,880$				
		普通車/ハイルーフ車/ミドルハイルーフ車	$2,400 + @ 1,610 \times (N / 2) + @ 2,110 \times (H / 2) + @ 1,860 \times (M / 2) + 1,880$				

※1 N：普通車の収容台数 M：ミドルハイルーフ車の収容台数 H：ハイルーフ車の収容台数 (N,M,Hをそれぞれ2の倍数とする)

※2 高さが31mを超える場合は、上記間口・奥行寸法が大きくなる場合がありますので別途ご相談下さい。

※3 高さが37,910mmを超える場合は、数値が+100mm以上となります。

※4 ビル側の層間変位 (ビルの揺れ) 等により、平面寸法が大きくなる場合がありますので別途ご相談下さい。

■高さ寸法 (ビル内シャフト内法)

収容台数	高さ (mm)		収容台数	高さ (mm)	
	普通車	ハイルーフ車		普通車	ハイルーフ車
14	15,220	19,050	32	29,710	38,040 注1
16	16,830	21,160	34	31,320	40,150 注1
18	18,440	23,270	36	32,930	42,260 注1
20	20,050	25,380	38	34,540	44,370 注1
22	21,660	27,490	40	36,150	※ 注2
24	23,270	29,600	42	37,760	
26	24,880	31,710	44	39,370 注1	※ 注2
28	26,490	33,820	46	40,980 注1	
30	28,100	35,930	48	42,590 注1	

注) 1. 普通車の収容台数が42台 (ハイルーフ車は32台) (高さが37,910mm) を超える場合は、上記の高さ寸法値に+100mm以上となります。
(ミックス型は別途ご相談下さい)

2. 45m以上については別途ご相談下さい。

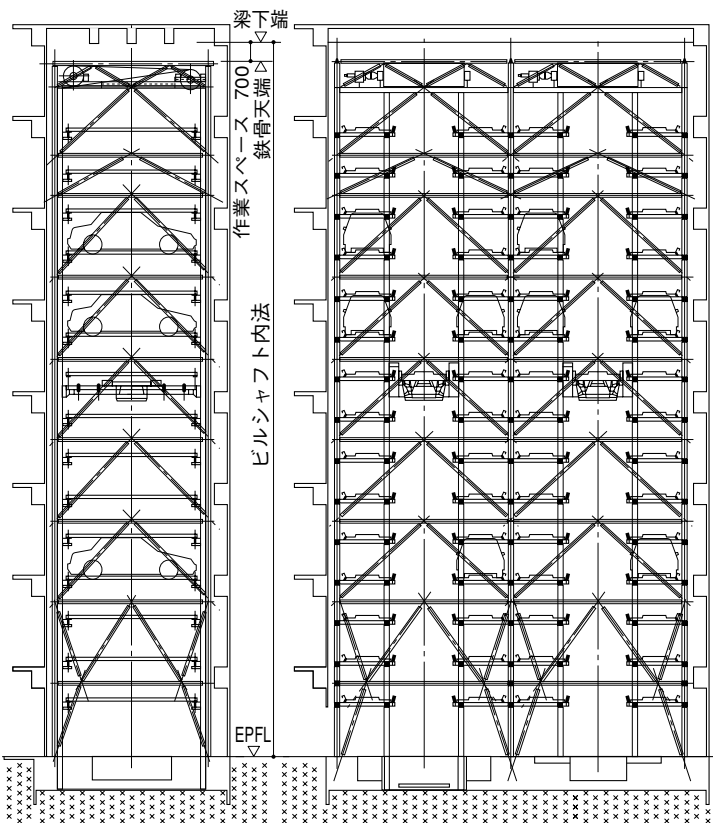
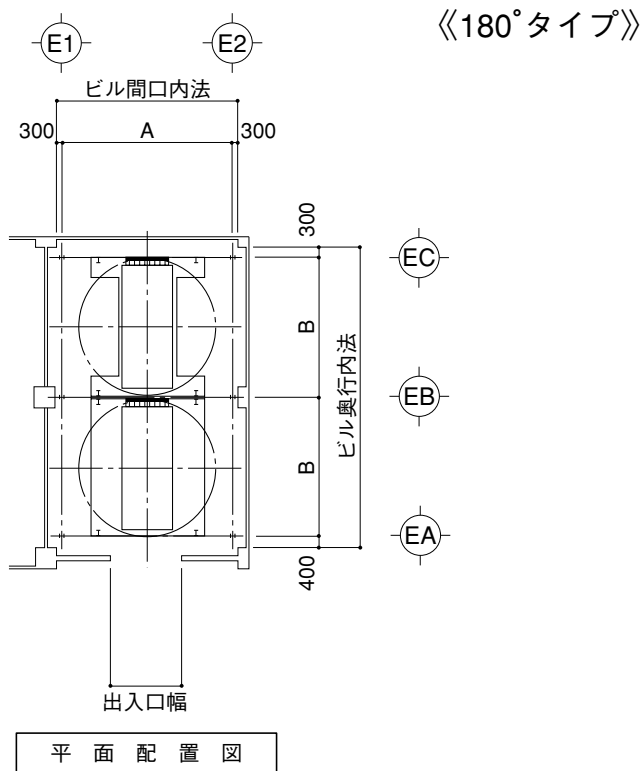
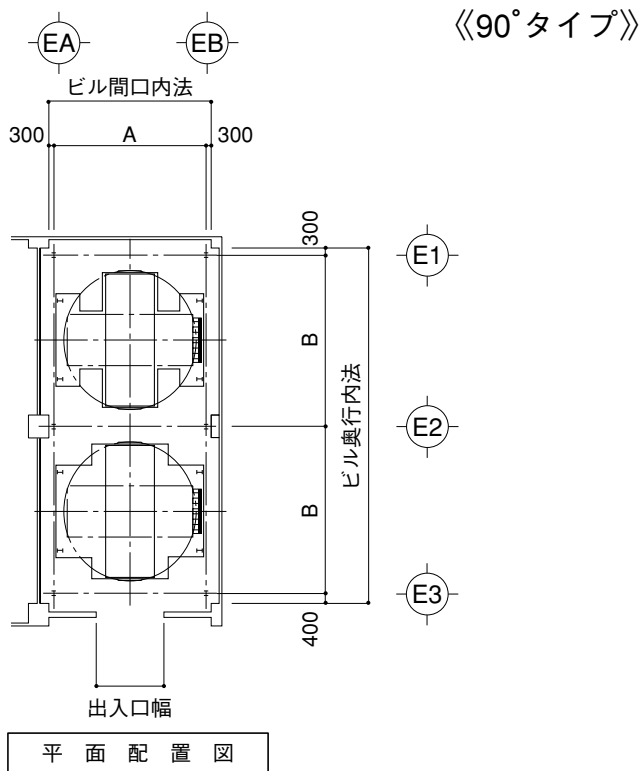
3. ミックス型の高さ寸法については、2-28を参照下さい。

エレベータパーキング ビル内自立式 直接乗込縦列ターンテーブル内蔵型

2

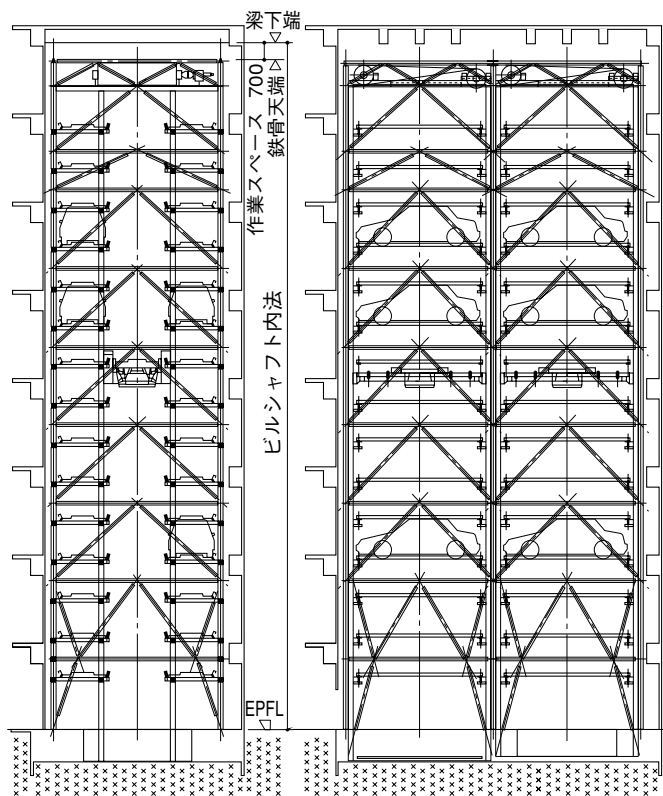
エレベータパーキング

■全体図



正面断面図

側面断面図



正面断面図

側面断面図

■収容可能車・平面・出入口寸法

項目	型式	90°			180°		
		ND	GD	LD	ND	GD	LD
収容可能車寸法	全長 (mm以下)	5,000	5,300	5,600	5,000	5,300	5,600
	全幅 (mm以下)	1,850	2,050	2,050	1,850	2,050	2,050
	タイヤ外幅 (mm以下)	1,800	1,860	1,860	1,800	1,860	1,860
	全高 (mm以下)	普通車	1,550				
		ミドルハイルーフ車	1,800				
		ハイルーフ車	2,050				
車重 (kg以下)	普通車	1,900	2,300		1,900	2,300	
	ミドルハイルーフ車						
	ハイルーフ車	2,500					
間口 (mm)		6,440	6,740	7,040	7,200	7,460	7,460
奥行 (mm)		13,900	14,420	14,420	12,380	12,980	13,580
柱芯 (mm)	A	5,840	6,140	6,440	6,600	6,860	6,860
	B	6,600	6,860	6,860	5,840	6,140	6,440
出入口幅 (mm)		3,000	3,050	3,050	3,000	3,050	3,050
出入口高さ (mm)	普通車	1,865					
	ハイルーフ車・ミックス型	2,200					

■高さ寸法の算出方法

項目	型式	90°			180°		
		ND	GD	LD	ND	GD	LD
ビル内シャフト内法	普通車	$2,070 + @ 1,610 \times (N / 4) + 1,880$					
	ミドルハイルーフ車	$2,400 + @ 1,860 \times (M / 4) + 1,880$					
	ハイルーフ車	$2,400 + @ 2,110 \times (H / 4) + 1,880$					
	ミックス	普通車/ミドルハイルーフ車	$2,400 + @ 1,610 \times (N / 4) + @ 1,860 \times (M / 4) + 1,880$				
		普通車/ハイルーフ車	$2,400 + @ 1,610 \times (N / 4) + @ 2,110 \times (H / 4) + 1,880$				
		普通車/ハイルーフ車/ミドルハイルーフ車	$2,400 + @ 1,610 \times (N / 4) + @ 2,110 \times (H / 4) + @ 1,860 \times (M / 4) + 1,880$				

※1 N：普通車の収容台数 M：ミドルハイルーフ車の収容台数 H：ハイルーフ車の収容台数 (N,M,Hをそれぞれ4の倍数とする)

※2 高さが31mを超える場合は、上記間口・奥行寸法が大きくなる場合がありますので別途ご相談下さい。

※3 高さが37,910mmを超える場合は、数値が+100mm以上となります。

※4 ビル側の層間変位 (ビルの揺れ) 等により、平面寸法が大きくなる場合がありますので別途ご相談下さい。

■高さ寸法 (ビル内シャフト内法)

収容台数 (入口側+奥側)	高さ (mm)		収容台数 (入口側+奥側)	高さ (mm)	
	普通車	ハイルーフ車		普通車	ハイルーフ車
28 (14+14)	15,220	19,050	52 (26+26)	24,880	31,710
32 (16+16)	16,830	21,160	56 (28+28)	26,490	33,820
36 (18+18)	18,440	23,270	60 (30+30)	28,100	35,930
40 (20+20)	20,050	25,380	64 (32+32)	29,710	38,040 ^{注1}
44 (22+22)	21,660	27,490	68 (34+34)	31,320	40,150 ^{注1}
48 (24+24)	23,270	29,600	72 (36+36)	32,930	42,260 ^{注1}

注) 1. 普通車の収容台数が84台 (ハイルーフ車は64台) (高さが37,910mm) を超える場合は、上記の高さ寸法計算式に+100mm以上となります。

(ミックス型は別途ご相談下さい)

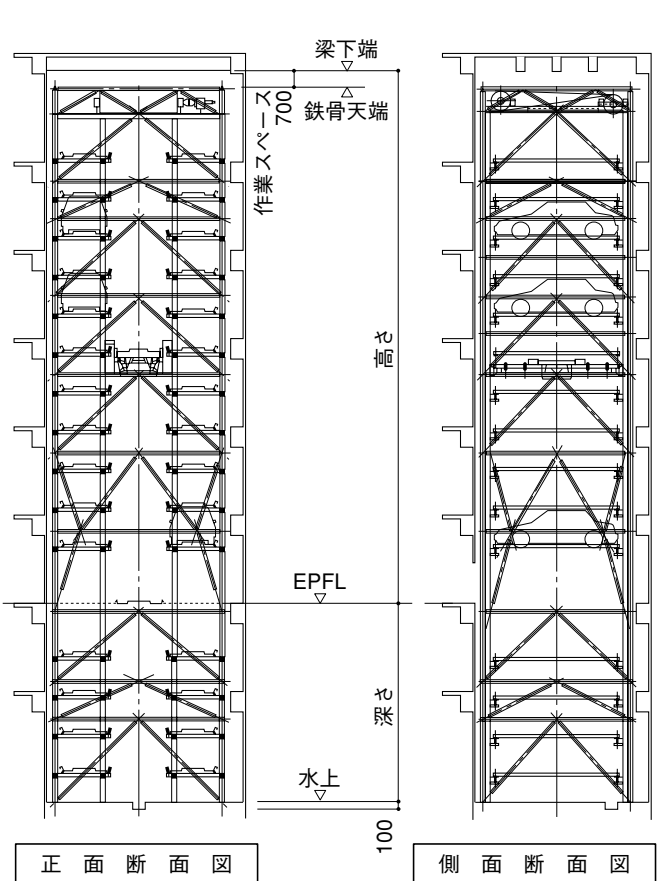
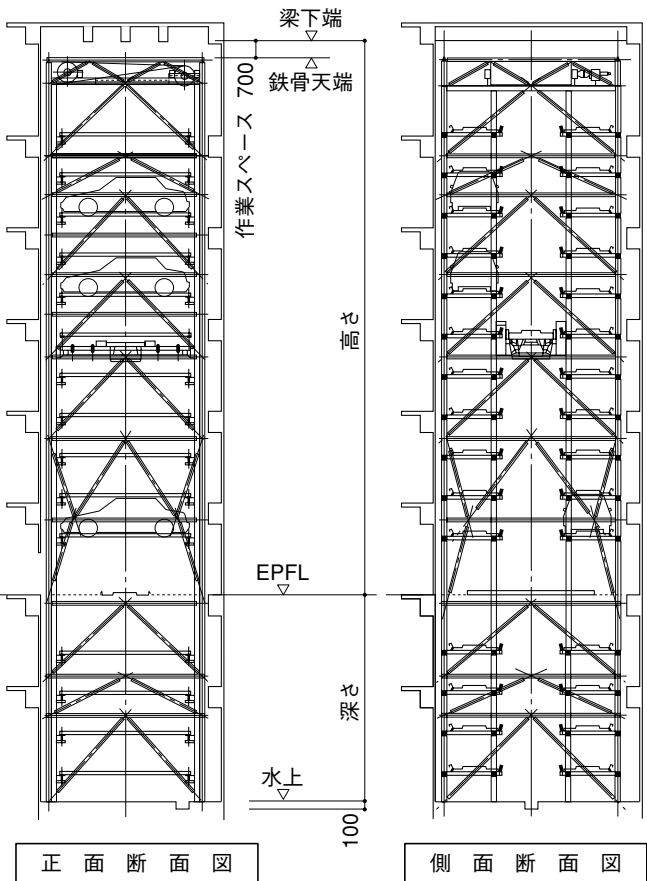
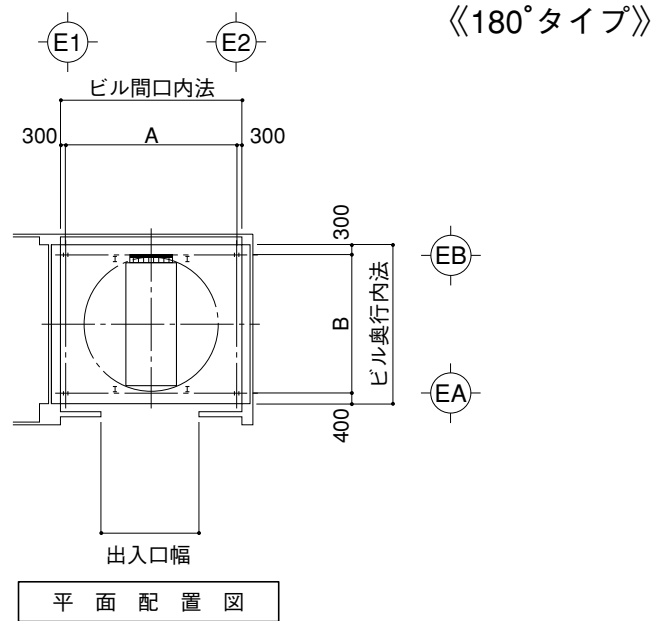
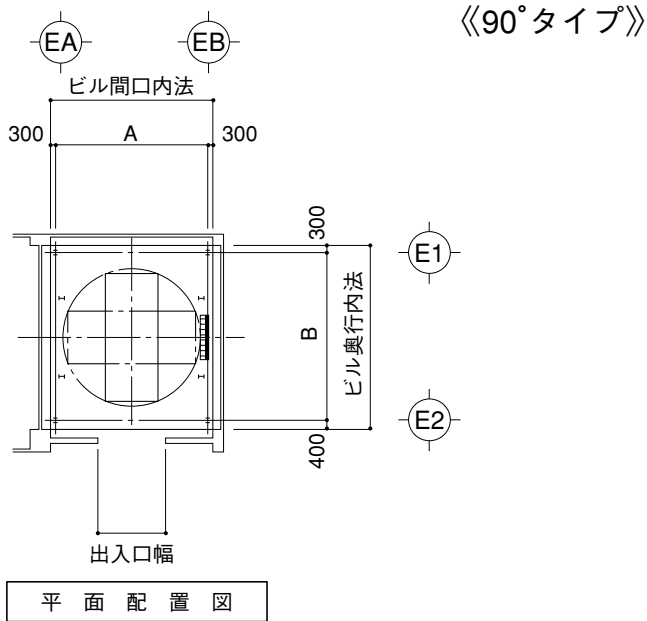
2. 45m以上については別途ご相談下さい。

3. ミックス型の高さ寸法については、2-28を参照下さい。

エレベータパーキング ビル内自立式 ターンテーブル内蔵型 中間乗入方式

2
エレベータパーキング

■全体図



■収容可能車・平面・出入口寸法

項目		型式	90°			180°		
			ND	GD	LD	ND	GD	LD
収容可能車寸法	全長 (mm 以下)		5,000	5,300	5,600	5,000	5,300	5,600
	全幅 (mm 以下)		1,850	2,050	2,050	1,850	2,050	2,050
	タイヤ外幅 (mm 以下)		1,800	1,860	1,860	1,800	1,860	1,860
	全高 (mm 以下)	普通車		1,550				
		ミドルハイルーフ車		1,800				
		ハイルーフ車		2,050				
	車重 (kg 以下)	普通車	1,900	2,300		1,900	2,300	
ミドルハイルーフ車								
ハイルーフ車			2,500					
間口 (mm)		6,440	6,740	7,040	7,200	7,460	7,460	
奥行 (mm)		7,300	7,560	7,560	6,540	6,840	7,140	
柱芯 (mm)	A	5,840	6,140	6,440	6,600	6,860	6,860	
	B	6,600	6,860	6,860	5,840	6,140	6,440	
出入口幅 (mm)		2,680			4,000			
出入口高さ (mm)	普通車	1,865						
	ハイルーフ車・ミックス型	2,200						

■高さ寸法の算出方法

項目		型式	90°			180°		
			ND	GD	LD	ND	GD	LD
高さ寸法	普通車	普通車	$2,070 + @ 1,610 \times (N / 2) + 1,880$					
		ミドルハイルーフ車	$2,400 + @ 1,860 \times (M / 2) + 1,880$					
		ハイルーフ車	$2,400 + @ 2,110 \times (H / 2) + 1,880$					
	ミックス	普通車/ミドルハイルーフ車	$2,400 + @ 1,610 \times (N / 2) + @ 1,860 \times (M / 2) + 1,880$					
		普通車/ハイルーフ車	$2,400 + @ 1,610 \times (N / 2) + @ 2,110 \times (H / 2) + 1,880$					
		普通車/ハイルーフ車/ミドルハイルーフ車	$2,400 + @ 1,610 \times (N / 2) + @ 2,110 \times (H / 2) + @ 1,860 \times (M / 2) + 1,880$					
深さ寸法	普通車	普通車	$640 + @ 1,610 \times (N / 2) + 1,250$					
		ミドルハイルーフ車	$640 + @ 1,860 \times (M / 2) + 1,250$					
		ハイルーフ車	$640 + @ 2,110 \times (H / 2) + 1,250$					
	ミックス	普通車/ミドルハイルーフ車	$640 + @ 1,610 \times (N / 2) + @ 1,860 \times (M / 2) + 1,250$					
		普通車/ハイルーフ車	$640 + @ 1,610 \times (N / 2) + @ 2,110 \times (H / 2) + 1,250$					
		普通車/ハイルーフ車/ミドルハイルーフ車	$640 + @ 1,610 \times (N / 2) + @ 2,110 \times (H / 2) + @ 1,860 \times (M / 2) + 1,250$					

※1 N：普通車の収容台数 M：ミドルハイルーフ車の収容台数 H：ハイルーフ車の収容台数 (N,M,Hをそれぞれ2の倍数とする)

※2 高さが31mを超える場合は、上記間口・奥行き寸法が大きくなる場合がありますので別途ご相談下さい。

※3 高さが37,910mmを超える場合は、数値が+100mm以上となります。

※4 ビル側の層間変位 (ビルの揺れ) 等により、平面寸法が大きくなる場合がありますので別途ご相談下さい。

■高さ寸法 (ビル内シャフト内法)

収容台数 (地上/地下)	高さ (mm)	深さ (mm)	高さ+深さ (mm)	収容台数 (地上/地下)	高さ (mm)	深さ (mm)	高さ+深さ (mm)
18/2	18,440	3,500	21,940	30/14	28,100	13,160	41,260 注1
20/4	20,050	5,110	25,160	32/14	29,710	13,160	42,870 注1
22/6	21,660	6,720	28,380	34/16	31,320	14,770	※注2
24/8	23,270	8,330	31,600	36/18	32,930	16,380	
26/10	24,880	9,940	34,820	38/20	34,540	17,990	
28/12	26,490	11,550	38,040 注1	40/22	36,150	19,600	

注) 1. 普通車の収容台数が42台 (ハイルーフ車は32台) (高さが37,910mm) を超える場合は、上記の高さ寸法値に+100mm以上となります。
(ミックス型は別途ご相談下さい)

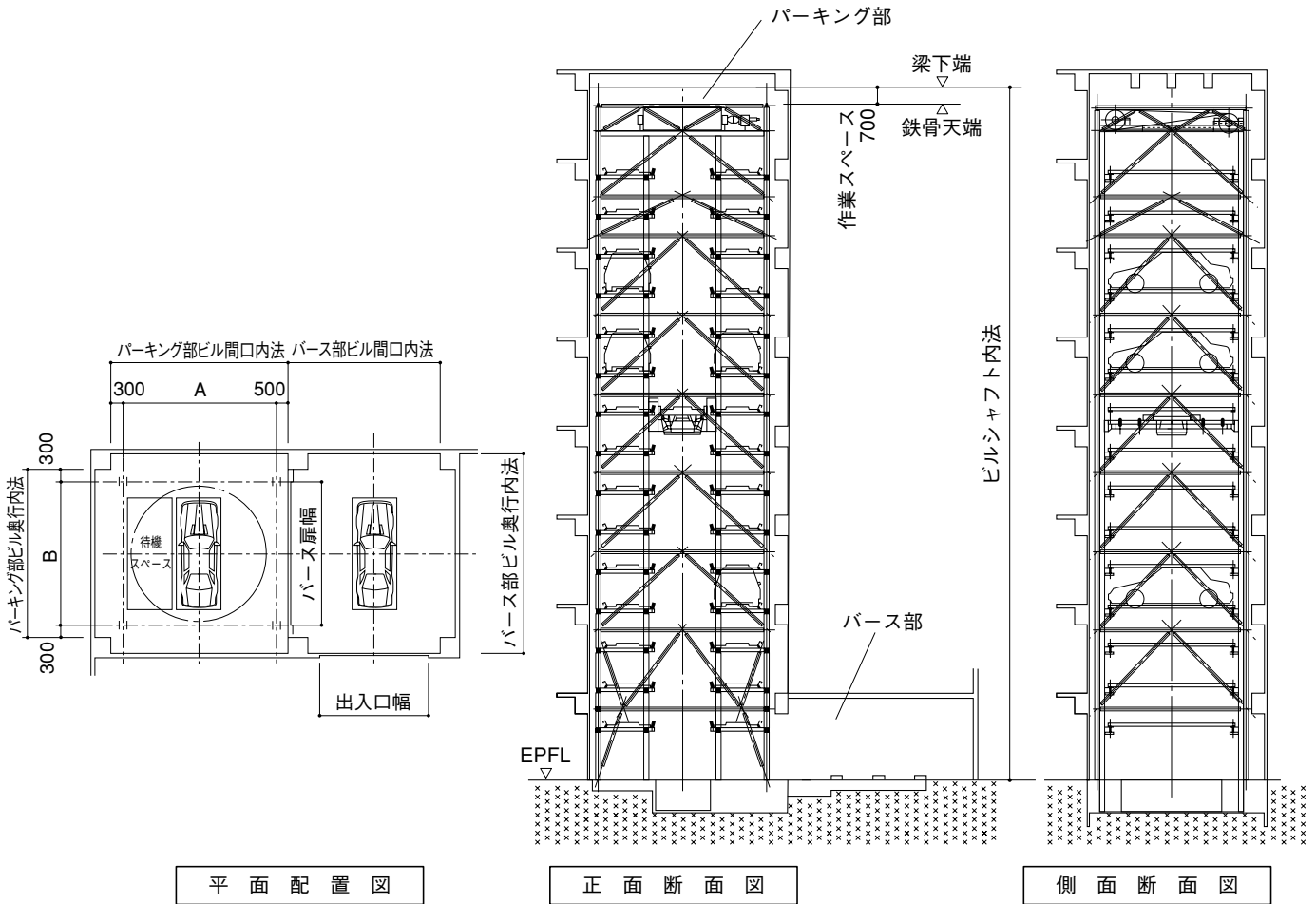
2. 45m以上については別途ご相談下さい。

エレベータパーキング ビル内自立式 搬送装置組込式(バース付)ターンテーブル内蔵180度型

■全体図

2

エレベータパーキング



■高さ寸法 (ビル内シャフト内法)

収容台数	ビルシャフト内法 (mm)		収容台数	ビルシャフト内法 (mm)	
	普通車	ハイルーフ車		普通車	ハイルーフ車
14	15,220	19,050	38	34,540	44,370
16	16,830	21,160	40	36,150	※注2
18	18,440	23,270	42	37,760	
20	20,050	25,380	44	39,370注1	
22	21,660	27,490	46	40,980注1	
24	23,270	29,600	48	42,590注1	
26	24,880	31,710	50	44,200注1	
28	26,490	33,820	52	※注2	※注2
30	28,100	35,930	54		
32	29,710	38,040注1	56		
34	31,320	40,150注1	58	※注2	
36	32,930	42,260注1	60	※注2	※注2

注) 1. 普通車の収容台数が42台 (ハイルーフ車は32台) (高さが37,910mm) を越える場合は、上記の高さ寸法値に +100mm以上となります。(ミックス型は別途ご相談下さい。)

2. 45m以上については別途ご相談下さい。

■収容可能車・平面・出入口寸法

型式		ND	GD	LD	
収容可能車寸法	全長 (mm 以下)	5,000	5,300	5,600	
	全幅 (mm 以下)	1,850	2,050	2,050	
	タイヤ外幅 (mm 以下)	1,800	1,860	1,860	
	全高 (mm 以下)	普通車	1,550		
		ミドルハイルーフ車	1,800		
		ハイルーフ車	2,050		
車重 (kg 以下)	普通車	1,900	2,300		
	ミドルハイルーフ車				
	ハイルーフ車	2,500			
パーキング部	ビル間口内法 (mm)	7,400	7,660	7,660	
	ビル奥行内法 (mm)	6,440	6,740	7,040	
	花 芯 (mm)	A	6,600	6,860	6,860
		B	5,840	6,140	6,440
バス部	ビル間口内法 (mm)	3,900	4,100	4,100	
	ビル奥行内法 (mm)	6,540	6,840	7,140	
出入口幅 (mm)		2,680			
出入口高さ (mm)	普通車	1,865			
	ハイルーフ車・ミックス型	2,200			
バース扉幅 (mm)		5,240	5,540	5,840	
バース扉高さ (mm)	普通車	1,600			
	ハイルーフ車・ミックス型	2,100			

■標準仕様

型式		ND	GD	LD	
昇降装置	モータ (KW)	普通車	18.5		
		ハイルーフ車・ミックス型	18.5		
速度 (m/min)		60~120 m/min 可変速			
横行回転装置	モータ (KW) (横行旋回)	普通車	2.2		
		ハイルーフ車・ミックス型	2.2		
	横行速度 (m/min)		40		
	旋回速度 (rpm)		5		
	モータ (KW) (昇降)	普通車	3.7		
		ハイルーフ車・ミックス型	3.7		
昇降速度 (m/min)		2.8/3.4 50/60Hz			
搬送装置	モータ (KW) (横行)	普通車	0.75		
		ハイルーフ車・ミックス型	0.75		
	横行速度 (m/min)		30		
	モータ (KW) (走行)	普通車	2.2		
ハイルーフ車・ミックス型		2.2			
走行速度 (m/min)		38			
電源容量	動力用	普通車	200/220V 35KVA		
		ハイルーフ車・ミックス型	200/220V 35KVA		
	照明/制御用	100V 3KVA			
消火設備用		100V 0.5KVA			
操作方式	標準	押ボタン式、ICカード式			
	オプション	テンキー式			

■高さ寸法の算出方法

項目	型式	90°			180°			
		ND	GD	LD	ND	GD	LD	
高さ寸法	普通車	$2,070 + @ 1,610 \times (N/2) + 1,880$						
	ミドルハイルーフ車	$2,400 + @ 1,860 \times (M/2) + 1,880$						
	ハイルーフ車	$2,400 + @ 2,110 \times (H/2) + 1,880$						
	ミックス	普通車/ミドルハイルーフ車	$2,400 + @ 1,610 \times (N/2) + @ 1,860 \times (M/2) + 1,880$					
		普通車/ハイルーフ車	$2,400 + @ 1,610 \times (N/2) + @ 2,110 \times (H/2) + 1,880$					
		普通車/ハイルーフ車/ミドルハイルーフ車	$2,400 + @ 1,610 \times (N/2) + @ 2,110 \times (H/2) + @ 1,860 \times (M/2) + 1,880$					

※1 N：普通車の収容台数 M：ミドルハイルーフ車の収容台数 H：ハイルーフ車の収容台数 (N,M,Hをそれぞれ2の倍数とする)

※2 高さが31mを超える場合・塔状比が6を超える場合は、上記間口・奥行寸法が大きくなる場合がありますので別途ご相談下さい。

※3 高さが37,910mmを超える場合は、数値が+100mm以上となります。

※4 ビル側の層間変位 (ビルの揺れ) 等により、平面寸法が大きくなる場合がありますので別途ご相談下さい。

エレベータパーキングビル内自立式 ミックス型（全機種共通）

普通車（1,550mm）＋ハイルーフ車（2,050mm）

(mm)

		ハイルーフ車収容台数																				
		0	2	4	6	8	10	12	14	16	18	20	22	24	26	28	30	32	34	36	38	40
普通車収容台数	0	—	—	—	—	—	—	—	19,050	21,160	23,270	25,380	27,490	29,600	31,710	33,820	35,930	38,040	40,150	42,260	44,370	46,480
	2	—	—	—	—	—	—	18,550	20,660	22,770	24,880	26,990	29,100	31,210	33,320	35,430	37,540	39,650	41,760	43,870	45,980	48,090
	4	—	—	—	—	—	18,050	20,160	22,270	24,380	26,490	28,600	30,710	32,820	34,930	37,040	39,150	41,260	43,370	45,480	47,590	49,700
	6	—	—	—	—	17,550	19,660	21,770	23,880	25,990	28,100	30,210	32,320	34,430	36,540	38,650	40,760	42,870	44,980	47,090	49,200	51,310
	8	—	—	—	17,050	19,160	21,270	23,380	25,490	27,600	29,710	31,820	33,930	36,040	38,150	40,260	42,370	44,480	46,590	48,700	50,810	52,920
	10	—	—	16,550	18,660	20,770	22,880	24,990	27,100	29,210	31,320	33,430	35,540	37,650	39,760	41,870	43,980	46,090	48,200	50,310	52,420	54,530
	12	—	16,050	18,160	20,270	22,380	24,490	26,600	28,710	30,820	32,930	35,040	37,150	39,260	41,370	43,480	45,590	47,700	49,810	51,920	54,030	56,140
	14	15,220	17,660	19,770	21,880	23,990	26,100	28,210	30,320	32,430	34,540	36,650	38,760	40,870	42,980	45,090	47,200	49,310	51,420	53,530	55,640	57,750
	16	16,830	19,270	21,380	23,490	25,600	27,710	29,820	31,930	34,040	36,150	38,260	40,370	42,480	44,590	46,700	48,810	50,920	53,030	55,140	57,250	59,360
	18	18,440	20,880	22,990	25,100	27,210	29,320	31,430	33,540	35,650	37,760	39,870	41,980	44,090	46,200	48,310	50,420	52,530	54,640	56,750	58,860	
	20	20,050	22,490	24,600	26,710	28,820	30,930	33,040	35,150	37,260	39,370	41,480	43,590	45,700	47,810	49,920	52,030	54,140	56,250	58,360		
	22	21,660	24,100	26,210	28,320	30,430	32,540	34,650	36,760	38,870	40,980	43,090	45,200	47,310	49,420	51,530	53,640	55,750	57,860	59,970		
	24	23,270	25,710	27,820	29,930	32,040	34,150	36,260	38,370	40,480	42,590	44,700	46,810	48,920	51,030	53,140	55,250	57,360	59,470			
	26	24,880	27,320	29,430	31,540	33,650	35,760	37,870	39,980	42,090	44,200	46,310	48,420	50,530	52,640	54,750	56,860	58,970				
	28	26,490	28,930	31,040	33,150	35,260	37,370	39,480	41,590	43,700	45,810	47,920	50,030	52,140	54,250	56,360	58,470					
	30	28,100	30,540	32,650	34,760	36,870	38,980	41,090	43,200	45,310	47,420	49,530	51,640	53,750	55,860	57,970						
	32	29,710	32,150	34,260	36,370	38,480	40,590	42,700	44,810	46,920	49,030	51,140	53,250	55,360	57,470	59,580						
	34	31,320	33,760	35,870	37,980	40,090	42,200	44,310	46,420	48,530	50,640	52,750	54,860	56,970	59,080							
	36	32,930	35,370	37,480	39,590	41,700	43,810	45,920	48,030	50,140	52,250	54,360	56,470	58,580								
	38	34,540	36,980	39,090	41,200	43,310	45,420	47,530	49,640	51,750	53,860	55,970	58,080									
	40	36,150	38,590	40,700	42,810	44,920	47,030	49,140	51,250	53,360	55,470	57,580	59,690									
42	37,760	40,200	42,310	44,420	46,530	48,640	50,750	52,860	54,970	57,080	59,190											
44	39,370	41,810	43,920	46,030	48,140	50,250	52,360	54,470	56,580	58,690												
46	40,980	43,420	45,530	47,640	49,750	51,860	53,970	56,080	58,190													



普通車（1,550mm）＋ミドルハイルーフ車（1,800mm）

(mm)

		ミドルハイルーフ車収容台数																				
		0	2	4	6	8	10	12	14	16	18	20	22	24	26	28	30	32	34	36	38	40
普通車収容台数	0	—	—	—	—	—	—	—	17,300	19,160	21,020	22,880	24,740	26,600	28,460	30,320	32,180	34,040	35,900	37,760	39,620	41,480
	2	—	—	—	—	—	—	17,050	18,910	20,770	22,630	24,490	26,350	28,210	30,070	31,930	33,790	35,650	37,510	39,370	41,230	43,090
	4	—	—	—	—	—	16,800	18,660	20,520	22,380	24,240	26,100	27,960	29,820	31,680	33,540	35,400	37,260	39,120	40,980	42,840	44,700
	6	—	—	—	—	16,550	18,410	20,270	22,130	23,990	25,850	27,710	29,570	31,430	33,290	35,150	37,010	38,870	40,730	42,590	44,450	46,310
	8	—	—	—	16,300	18,160	20,020	21,880	23,740	25,600	27,460	29,320	31,180	33,040	34,900	36,760	38,620	40,480	42,340	44,200	46,060	47,920
	10	—	—	16,050	17,910	19,770	21,630	23,490	25,350	27,210	29,070	30,930	32,790	34,650	36,510	38,370	40,230	42,090	43,950	45,810	47,670	49,530
	12	—	15,800	17,660	19,520	21,380	23,240	25,100	26,960	28,820	30,680	32,540	34,400	36,260	38,120	39,980	41,840	43,700	45,560	47,420	49,280	51,140
	14	15,220	17,410	19,270	21,130	22,990	24,850	26,710	28,570	30,430	32,290	34,150	36,010	37,870	39,730	41,590	43,450	45,310	47,170	49,030	50,890	52,750
	16	16,830	19,020	20,880	22,740	24,600	26,460	28,320	30,180	32,040	33,900	35,760	37,620	39,480	41,340	43,200	45,060	46,920	48,780	50,640	52,500	54,360
	18	18,440	20,630	22,490	24,350	26,210	28,070	29,930	31,790	33,650	35,510	37,370	39,230	41,090	42,950	44,810	46,670	48,530	50,390	52,250	54,110	55,970
	20	20,050	22,240	24,100	25,960	27,820	29,680	31,540	33,400	35,260	37,120	38,980	40,840	42,700	44,560	46,420	48,280	50,140	52,000	53,860	55,720	57,580
	22	21,660	23,850	25,710	27,570	29,430	31,290	33,150	35,010	36,870	38,730	40,590	42,450	44,310	46,170	48,030	49,890	51,750	53,610	55,470	57,330	59,190
	24	23,270	25,460	27,320	29,180	31,040	32,900	34,760	36,620	38,480	40,340	42,200	44,060	45,920	47,780	49,640	51,500	53,360	55,220	57,080	58,940	
	26	24,880	27,070	28,930	30,790	32,650	34,510	36,370	38,230	40,090	41,950	43,810	45,670	47,530	49,390	51,250	53,110	54,970	56,830	58,690		
	28	26,490	28,680	30,540	32,400	34,260	36,120	37,980	39,840	41,700	43,560	45,420	47,280	49,140	51,000	52,860	54,720	56,580	58,440			
	30	28,100	30,290	32,150	34,010	35,870	37,730	39,590	41,450	43,310	45,170	47,030	48,890	50,750	52,610	54,470	56,330	58,190				
	32	29,710	31,900	33,760	35,620	37,480	39,340	41,200	43,060	44,920	46,780	48,640	50,500	52,360	54,220	56,080	57,940	59,800				
	34	31,320	33,510	35,370	37,230	39,090	40,950	42,810	44,670	46,530	48,390	50,250	52,110	53,970	55,830	57,690	59,550					
	36	32,930	35,120	36,980	38,840	40,700	42,560	44,420	46,280	48,140	50,000	51,860	53,720	55,580	57,440	59,300						
	38	34,540	36,730	38,590	40,450	42,310	44,170	46,030	47,890	49,750	51,610	53,470	55,330	57,190	59,050							
	40	36,150	38,340	40,200	42,060	43,920	45,780	47,640	49,500	51,360	53,220	55,080	56,940	58,800								



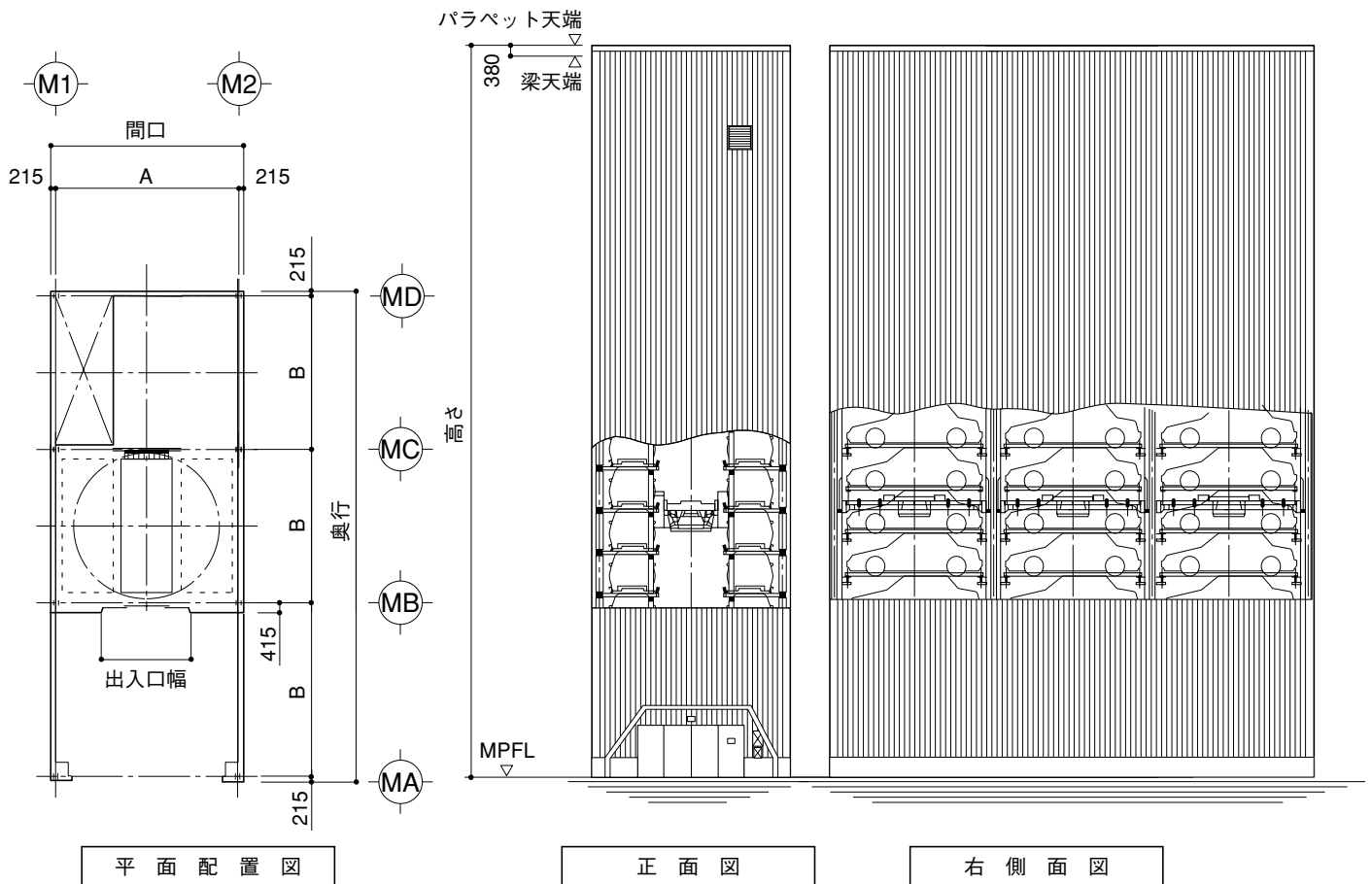
ミドルハイルーフ車（1,800mm）＋ハイルーフ車（2,050mm）

(mm)

		ハイルーフ車収容台数																				
		0	2	4	6	8	10	12	14	16	18	20	22	24	26	28	30	32	34	36	38	40
ミドルハイルーフ車収容台数	0	—	—	—	—	—	—	—	19,050	21,160	23,270	25,380	27,490	29,600	31,710	33,820	35,930	38,040	40,150	42,260	44,370	46,480
	2	—	—	—	—	—	—	18,800	20,910	23,020	25,130	27,240	29,350	31,460	33,570	35,680	37,790	39,900	42,010	44,120	46,230	48,340
	4	—	—	—	—	—	18,550	20,660	22,770	24,880	26,990	29,100	31,210	33,320	35,430	37,540	39,650	41,760	43,870	45,980	48,090	50,200
	6	—	—	—	—	18,300	20,410	22,520	24,630	26,740	28,850	30,960	33,070	35,180	37,290	39,400	41,510	43,620	45,730	47,840	49,950	52,060
	8	—	—	—	18,050	20,160	22,270	24,380	26,490	28,600	30,710	32,820	34,930	37,040	39,150	41,260	43,370	45,480	47,590	49,700	51,810	53,920
	10	—	—	17,800	19,910	22,020	24,130	26,240	28,350	30,460	32,570	34,680	36,790	38,900	41,010	43,120	45,230	47,340	49,450	51,560	53,670	55,780
	12	—	17,550	19,660	21,770	23,880	25,990	28,100	30,210	32,320	34,430	36,540	38,650	40,760	42,8							

マルチエレベータパーキング(前面空地利用型) 3縦列リフト付ターンテーブル内蔵180度型

■全体図



■高さ寸法

収容台数	高さ(mm)		収容台数	高さ(mm)	
	普通車	ハイルーフ車		普通車	ハイルーフ車
36	16,510	20,510	72	26,170	33,170
42	18,120	22,620	78	27,780	35,280
48	19,730	24,730	84	29,390	※
54	21,340	26,840	90	31,000	
60	22,950	28,950	96	※	
66	24,560	31,060	102	※	

注) 1. ※部分については別途ご相談下さい。

■収容可能車・平面・出入口寸法

型式		ND	GD	
収容可能車寸法	全長 (mm以下)	5,000	5,300	
	全幅 (mm以下)	1,850	2,050	
	タイヤ外幅 (mm以下)	1,800	1,860	
	全高 (mm以下)	普通車	1,550	
		ミドルハイルーフ車	1,800	
		ハイルーフ車	2,050	
	車重 (kg以下)	普通車	1,900	2,300
ミドルハイルーフ車				
ハイルーフ車		2,500		
間口 (mm)	7,880	8,060		
奥行 (mm)	17,950	18,850		
柱芯 (mm)	A	7,450	7,630	
	B	5,840	6,140	
出入口幅 (mm)		3,000		
出入口高さ (mm)	普通車	1,865		
	ハイルーフ車・ミックス型	2,200		

■標準仕様

型式		ND	GD
昇降装置	モータ (KW)	普通車	18.5×3
		ハイルーフ車・ミックス型	18.5×3
	速度 (m/min)	60~120 m/min 可変速	
補助リフト装置	モータ (KW)	普通車	18.5×2
		ハイルーフ車・ミックス型	18.5×2
	速度 (m/min)	40	
横行装置 (リフト上)	モータ (KW) (横行)	普通車	2.2×2
		ハイルーフ車・ミックス型	2.2×2
	横行速度 (m/min)	40	
横行・旋回併用装置	モータ (KW) (旋回・横行)	普通車	2.2×3
		ハイルーフ車・ミックス型	2.2×3
	横行・旋回速度 (m/min)	40	
	モータ (KW) (昇降)	普通車	3.7×3
	ハイルーフ車・ミックス型	3.7×3	
昇降速度 (m/min)	2.8/3.4 50/60Hz		
縦送り装置	モータ (KW) (縦送り)	普通車	2.2×4
		ハイルーフ車・ミックス型	2.2×4
	縦送り速度 (m/min)	40	
電源容量	動力用	普通車	89KVA
		ハイルーフ車・ミックス型	89KVA
	照明/制御用		100V 9KVA
	消火設備用		100V 0.5KVA

■高さ寸法の算出方法

型式		ND	GD	
高さ寸法	普通車	$5,290 + @ 1,610 \times (N/6) + 1,560$		
	ミドルハイルーフ車	$6,290 + @ 1,860 \times (M/6) + 1,560$		
	ハイルーフ車	$6,290 + @ 2,110 \times (H/6) + 1,560$		
	ミックス	普通車/ミドルハイルーフ車	$6,290 + @ 1,610 \times (N/6) + @ 1,860 \times (M/6) + 1,560$	
		普通車/ハイルーフ車	$6,290 + @ 1,610 \times (N/6) + @ 2,110 \times (H/6) + 1,560$	
		普通車/ハイルーフ車/ミドルハイルーフ車	$6,290 + @ 1,610 \times (N/6) + @ 2,110 \times (H/6) + @ 1,860 \times (M/6) + 1,560$	

※1 N：普通車の収容台数 M：ミドルハイルーフ車の収容台数 H：ハイルーフ車の収容台数 (N,M,Hをそれぞれ6の倍数とする)

※2 上記間口・奥行き寸法は、外装が鋼板の場合となります。鋼板以外の外装をご計画の場合は、間口・奥行き寸法が異なりますので別途ご相談下さい。

※3 高さが31mを超える場合は、上記間口・奥行き寸法が大きくなる場合がありますので別途ご相談下さい。

■収容可能車・平面・出入口寸法

型式		ND	GD	
収容可能車寸法	全長 (mm 以下)	5,000	5,300	
	全幅 (mm 以下)	1,850	2,050	
	タイヤ外幅 (mm 以下)	1,800	1,860	
	全高 (mm 以下)	普通車	1,550	
		ミドルハイルーフ車	1,800	
		ハイルーフ車	2,050	
	車重 (kg 以下)	普通車	1,900	2,300
		ミドルハイルーフ車		
		ハイルーフ車	2,500	
	間口 (mm)	7,880	8,060	
奥行 (mm)	12,110	12,710		
柱芯 (mm)	A	7,450	7,630	
	B	5,840	6,140	
出入口幅 (mm)		3,000		
出入口高さ (mm)	普通車	1,865		
	ハイルーフ車・ミックス型	2,200		

■標準仕様

型式		ND	GD
昇降装置	モータ (KW)	普通車	18.5×2
		ハイルーフ車・ミックス型	18.5×2
	速度 (m/min)	60~120 m/min 可変速	
補助リフト装置	モータ (KW)	普通車	15×2
		ハイルーフ車・ミックス型	18.5×2
	速度 (m/min)	40	
横行装置 (リフト上)	モータ (KW) (横行)	普通車	2.2×2
		ハイルーフ車・ミックス型	2.2×2
	横行速度 (m/min)	40	
横行・旋回併用装置	モータ (KW) (旋回・横行)	普通車	2.2×2
		ハイルーフ車・ミックス型	2.2×2
	横行・旋回速度 (m/min)	40	
	モータ (KW) (昇降)	普通車	3.7×2
		ハイルーフ車・ミックス型	3.7×2
昇降速度 (m/min)	2.8/3.4 50/60Hz		
縦送り装置	モータ (KW) (縦送り)	普通車	2.2×2
		ハイルーフ車・ミックス型	2.2×2
	縦送り速度 (m/min)	40	
電源容量	動力用	普通車	89KVA
		ハイルーフ車・ミックス型	89KVA
	照明/制御用	100V 6KVA	
	消火設備用	100V 0.5KVA	

■高さ寸法の算出方法

型式		ND	GD	
高さ寸法	普通車	$5,290 + @ 1,610 \times (N / 4) + 1,560$		
	ミドルハイルーフ車	$6,290 + @ 1,860 \times (M / 4) + 1,560$		
	ハイルーフ車	$6,290 + @ 2,110 \times (H / 4) + 1,560$		
	ミックス	普通車/ミドルハイルーフ車	$6,290 + @ 1,610 \times (N / 4) + @ 1,860 \times (M / 4) + 1,560$	
		普通車/ハイルーフ車	$6,290 + @ 1,610 \times (N / 4) + @ 2,110 \times (H / 4) + 1,560$	
		普通車/ハイルーフ車/ミドルハイルーフ車	$6,290 + @ 1,610 \times (N / 4) + @ 2,110 \times (H / 4) + @ 1,860 \times (M / 4) + 1,560$	

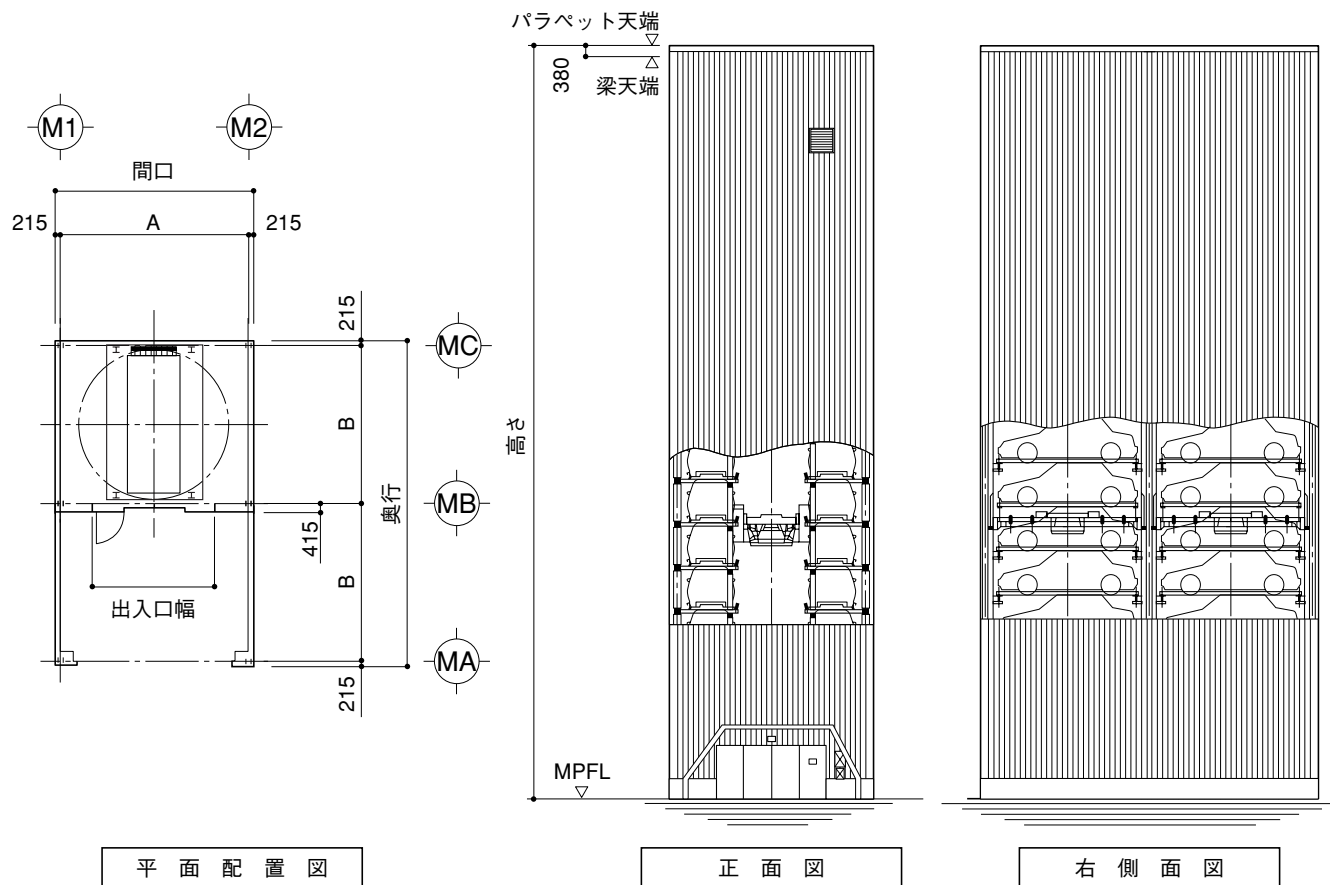
※1 N：普通車の収容台数 M：ミドルハイルーフ車の収容台数 H：ハイルーフ車の収容台数 (N,M,Hをそれぞれ4の倍数とする)

※2 上記間口・奥行き寸法は、外装が鋼板の場合となります。鋼板以外の外装をご計画の場合は、間口・奥行き寸法が異なりますので別途ご相談下さい。

※3 高さが31mを超える場合は、上記間口・奥行き寸法が大きくなる場合がありますので別途ご相談下さい。

マルチエレベータパーキング（前面空地利用型） 2縦列リフト無しターンテーブル内蔵180度型

■全体図



■高さ寸法

収容台数	高さ(mm)		収容台数	高さ(mm)	
	普通車	ハイルーフ車		普通車	ハイルーフ車
24	16,510	20,510	48	26,170	33,170
28	18,120	22,620	52	27,780	35,280
32	19,730	24,730	56	29,390	※
36	21,340	26,840	60	31,000	
40	22,950	28,950	64	※	
44	24,560	31,060	68	※	

注) 1. ※部分については別途ご相談下さい。

■収容可能車・平面・出入口寸法

型式		ND	GD	
収容可能車寸法	全長 (mm以下)	5,000	5,300	
	全幅 (mm以下)	1,850	2,050	
	タイヤ外幅 (mm以下)	1,800	1,860	
	全高 (mm以下)	普通車	1,550	
		ミドルハイルーフ車	1,800	
		ハイルーフ車	2,050	
	車重 (kg以下)	普通車	1,900	2,300
ミドルハイルーフ車				
ハイルーフ車		2,500		
間口 (mm)	7,880	8,060		
奥行 (mm)	12,110	12,710		
柱芯 (mm)	A	7,450	7,630	
	B	5,840	6,140	
出入口幅 (mm)	4,300			
出入口高さ (mm)	普通車	1,865		
	ハイルーフ車・ミックス型	2,200		

■標準仕様

型式		ND	GD
昇降装置	モータ (KW)	普通車	18.5×2
		ハイルーフ車・ミックス型	18.5×2
	速度 (m/min)	60~120 m/min 可変速	
横行・旋回併用装置	モータ (KW) (旋回・横行)	普通車	2.2×2
		ハイルーフ車・ミックス型	2.2×2
	横行・旋回速度 (m/min)	40	
	モータ (KW) (昇降)	普通車	3.7×1
		ハイルーフ車・ミックス型	3.7×1
昇降速度 (m/min)	2.8/3.4 50/60Hz		
縦送り装置	モータ (KW) (縦送り)	普通車	2.2×2
		ハイルーフ車・ミックス型	2.2×2
	縦送り速度 (m/min)	40	
電源容量	動力用	普通車	63KVA
		ハイルーフ車・ミックス型	63KVA
	照明/制御用		100V 6KVA
	消火設備用		100V 0.5KVA

■高さ寸法の算出方法

型式		ND	GD	
高さ寸法	普通車	$5,290 + @ 1,610 \times (N / 4) + 1,560$		
	ミドルハイルーフ車	$6,290 + @ 1,860 \times (M / 4) + 1,560$		
	ハイルーフ車	$6,290 + @ 2,110 \times (H / 4) + 1,560$		
	ミックス	普通車/ミドルハイルーフ車	$6,290 + @ 1,610 \times (N / 4) + @ 1,860 \times (M / 4) + 1,560$	
		普通車/ハイルーフ車	$6,290 + @ 1,610 \times (N / 4) + @ 2,110 \times (H / 4) + 1,560$	
		普通車/ハイルーフ車/ミドルハイルーフ車	$6,290 + @ 1,610 \times (N / 4) + @ 2,110 \times (H / 4) + @ 1,860 \times (M / 4) + 1,560$	

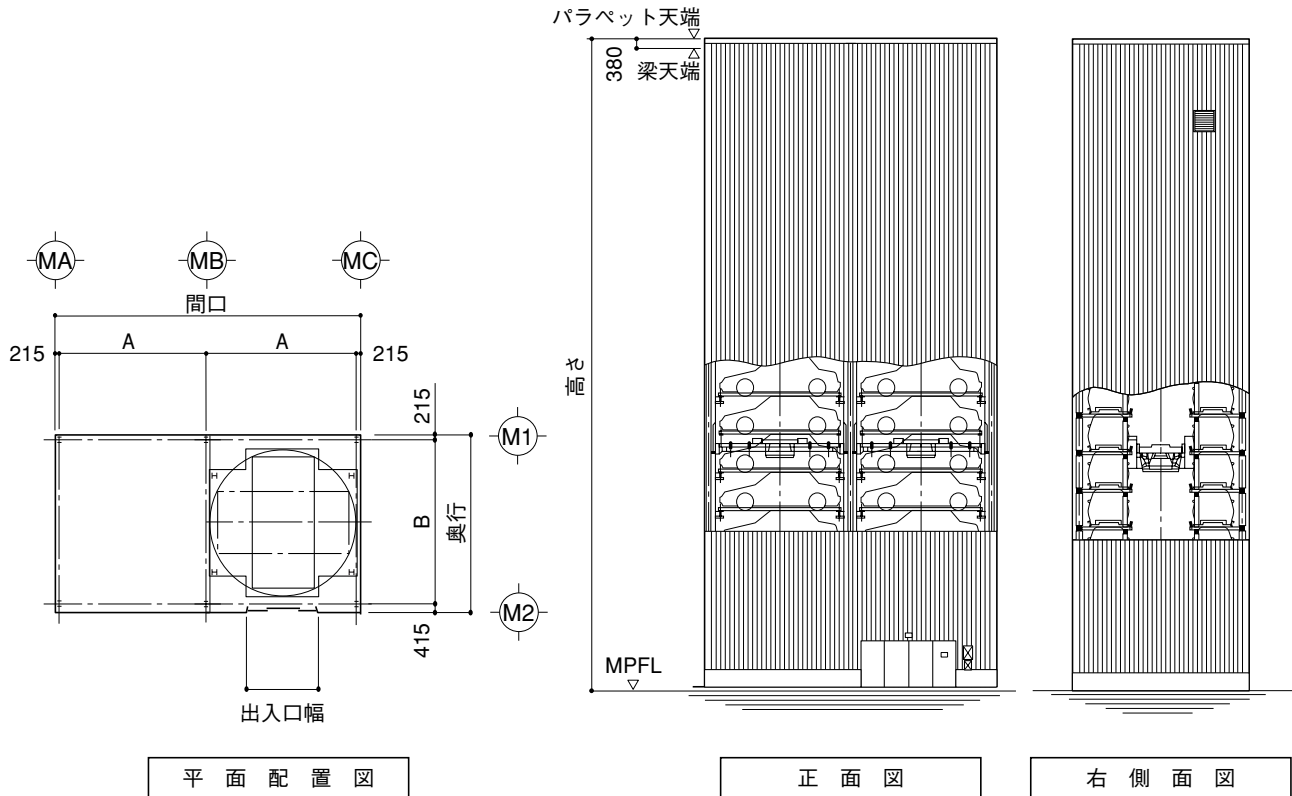
※1 N：普通車の収容台数 M：ミドルハイルーフ車の収容台数 H：ハイルーフ車の収容台数 (N,M,Hをそれぞれ4の倍数とする)

※2 上記間口・奥行き寸法は、外装が鋼板の場合となります。鋼板以外の外装をご計画の場合は、間口・奥行き寸法が異なりますので別途ご相談下さい。

※3 高さが31mを超える場合は、上記間口・奥行き寸法が大きくなる場合がありますので別途ご相談下さい。

マルチエレベータパーキング(前面空地利用型) 2縦列リフト無しターンテーブル内蔵90度型

■全体図



2
エレベータパーキング

■高さ寸法

収容台数	高さ(mm)		収容台数	高さ(mm)	
	普通車	ハイルーフ車		普通車	ハイルーフ車
24	16,510	20,510	48	26,170	33,170
28	18,120	22,620	52	27,780	※
32	19,730	24,730	56	29,390	
36	21,340	26,840	60	31,000	
40	22,950	28,950	64	※	
44	24,560	31,060	68	※	

注) 1. ※部分については別途ご相談下さい。

■収容可能車・平面・出入口寸法

型式		ND	GD	
収容可能車寸法	全長 (mm以下)	5,000	5,300	
	全幅 (mm以下)	1,850	2,050	
	タイヤ外幅 (mm以下)	1,800	1,860	
	全高 (mm以下)	普通車	1,550	
		ミドルハイルーフ車	1,800	
		ハイルーフ車	2,050	
	車重 (kg以下)	普通車	1,900	2,300
ミドルハイルーフ車				
ハイルーフ車		2,500		
間口 (mm)	12,110	12,710		
奥行 (mm)	8,080	8,260		
柱芯 (mm)	A	5,840	6,140	
	B	7,450	7,630	
出入口幅 (mm)	2,680			
出入口高さ (mm)	普通車	1,865		
	ハイルーフ車・ミックス型	2,200		

■標準仕様

型式		ND	GD
昇降装置	モータ (KW)	普通車	18.5×2
		ハイルーフ車・ミックス型	18.5×2
	速度 (m/min)	60~120 m/min 可変速	
横行・旋回併用装置	モータ (KW) (旋回・横行)	普通車	2.2×2
		ハイルーフ車・ミックス型	2.2×2
	横行・旋回速度 (m/min)	40	
	モータ (KW) (昇降)	普通車	3.7×2
		ハイルーフ車・ミックス型	3.7×2
昇降速度 (m/min)	2.8/3.4 50/60Hz		
縦送り装置	モータ (KW) (縦送り)	普通車	2.2×2
		ハイルーフ車・ミックス型	2.2×2
	縦送り速度 (m/min)	40	
電源容量	動力用	普通車	63KVA
		ハイルーフ車・ミックス型	63KVA
	照明/制御用		100V 6KVA
	消火設備用		100V 0.5KVA

■高さ寸法の算出方法

型式		ND	GD	
高さ寸法	普通車	$5,290 + @ 1,610 \times (N / 4) + 1,560$		
	ミドルハイルーフ車	$6,290 + @ 1,860 \times (M / 4) + 1,560$		
	ハイルーフ車	$6,290 + @ 2,110 \times (H / 4) + 1,560$		
	ミックス	普通車/ミドルハイルーフ車	$6,290 + @ 1,610 \times (N / 4) + @ 1,860 \times (M / 4) + 1,560$	
		普通車/ハイルーフ車	$6,290 + @ 1,610 \times (N / 4) + @ 2,110 \times (H / 4) + 1,560$	
		普通車/ハイルーフ車/ミドルハイルーフ車	$6,290 + @ 1,610 \times (N / 4) + @ 2,110 \times (H / 4) + @ 1,860 \times (M / 4) + 1,560$	

※1 N：普通車の収容台数 M：ミドルハイルーフ車の収容台数 H：ハイルーフ車の収容台数 (N,M,Hをそれぞれ4の倍数とする)

※2 上記間口・奥行き寸法は、外装が鋼板の場合となります。鋼板以外の外装をご計画の場合は、間口・奥行き寸法が異なりますので別途ご相談下さい。

※3 高さが31mを超える場合は、上記間口・奥行き寸法が大きくなる場合がありますので別途ご相談下さい。

マルチエレベータパーキング 自立ミックス型（全機種共通）

J□D-□□/□□/□□-□IK・MP(□□□°)

■高さ寸法

(mm)

		ハイルーフ車収容台数						
		6 (4)	12 (8)	18 (12)	24 (16)	30 (20)	36 (24)	42 (28)
総 収 容 台 数	36 (24)	18,010	18,510	19,010	19,510	20,010	20,510	—
	42 (28)	19,620	20,120	20,620	21,120	21,620	22,120	22,620
	48 (32)	21,230	21,730	22,230	22,730	23,230	23,730	24,230
	54 (36)	22,840	23,340	23,840	24,340	24,840	25,340	25,840
	60 (40)	24,450	24,950	25,450	25,950	26,450	26,950	27,450
	66 (44)	26,060	26,560	27,060	27,560	28,060	28,560	29,060
	72 (48)	27,670	28,170	28,670	29,170	29,670	30,170	30,670
	78 (52)	29,280	29,780	30,280	30,780	31,280	31,780	32,280

- 備考1. パーキング高さが、31,000mmを超える場合は御相談下さい。
2. 平面寸法等については、機種に応じ2-28~2-35を参照して下さい。

注) 1. () 台数は2縦列を示します。

2

エレベータパーキング