



# 快適性 より人に優しい使いやすさを提供

01

## 出庫をよりスムーズにする スマホ出庫予約サービス※<sup>1</sup>

自宅や会社などの遠隔地から専用アプリで出庫の予約が可能に。

使用される方の出庫時の待ち時間を短縮するとともに、各種データを活用してさらなる付加価値の提供も可能になります。



02

## 住まわれる方を選ばない フラットなバリアフリー構造※<sup>2</sup>

高齢者・身体障害者の方にも安心して利用いただけるよう、バリアフリー仕様に対応。住まわれる方（駐車される方）を選ばずご使用できます。

※国交省のバリアフリー認定を取得した製品です。



03

## マンション内ケーブルテレビ上で 混雑状況確認

パーキングシステムをマンション内にあるケーブルテレビとデータ接続することで、ケーブルテレビ上で出庫までの待ち時間を確認できます。



04

## 快適な生活を彩る広い待ちスペース

待ちスペースをゆっくり過ごせる空間に演出するためのラグジュアリーな内装や外観のバリエーションをご用意。

時間のかかる入出庫をゆとりの時間に換え快適な生活をサポートします。



## 05

## FeliCa・電子キーによる認証

## 【FeliCa】

入出庫操作時に必要な本人認証を Felica 対応カードで行うことにより、操作盤での番号入力が不要になります。

## 【電子キー】

入出庫操作時に必要な本人認証を電子（ラクセス）キーにて行うことにより、操作盤での番号入力が不要になります。電子キーは車の鍵と一緒に携帯することで、カードを出す手間を省きます。

“FeliCa”はソニーの登録商標です



## 06

## リモコン予約

車を降りることなく、車内から扉開操作・入庫が可能となります。また、入庫予約盤のオプションをご選択いただいた場合には、予約盤に IC カードをかざすことなく、車内からリモコンで予約を行うことも可能になります。



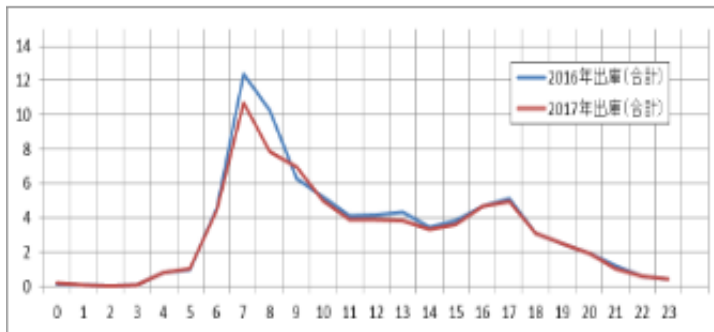
## ※ 1 スマホ出庫予約サービス

駐車場の混雑状況をスマホで確認できます。

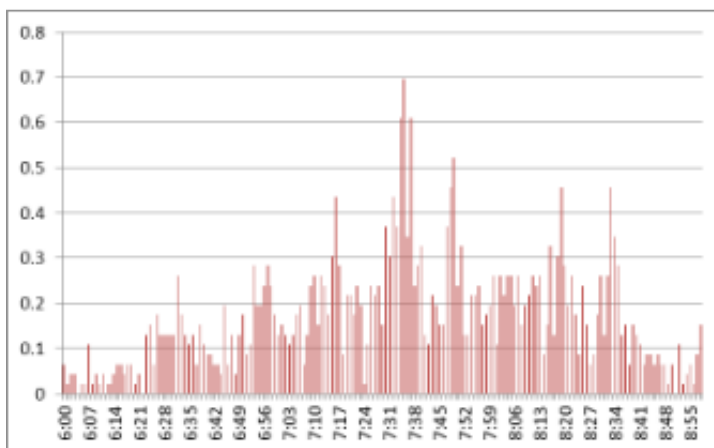
※現在、社内で開発検討中です。

- ・曜日毎
- ・1日毎
- ・1時間毎
- ・15分毎

### 平均出庫回数 [回/日]



### 出庫回数 [回/日]



※イメージ画像です。

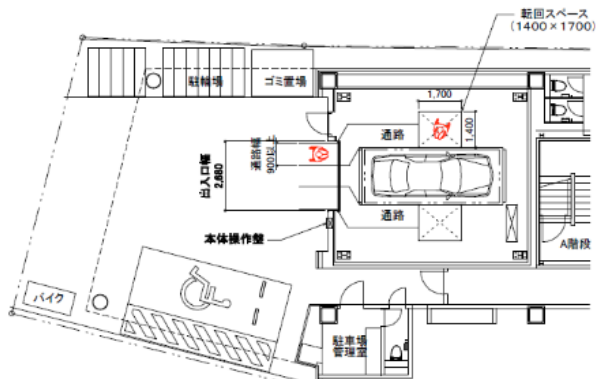
## ※ 2 フラットなバリアフリー構造

・ 段差や隙間の少ないフラットパレットにより、車椅子の利用者や高齢者はもちろん、ベビーカーなどを使うお子様連れやハイヒールを履いた女性などの乗降りも安心して安全に行うことができます。

・ 操作盤の高さを下げることで、車椅子に乗ったまま操作ができます。



■ 平面配置図・断面図



■ 車いすからの操作状況

