

エレベータパーキング

国土交通省認定 関東(02)-04号 国土交通省認定 関東(07)-23号
建設大臣認定第10450号 国土交通省認定 関東(06)-07号

エレベータ方式

- 消費電力が少ない省エネルギータイプです。
- 低騒音・低振動。
- 内蔵型ターンテーブルを標準装備。
- ミニバンタイプも収容できます。

省エネルギーで、低騒音・低振動、 IHIがパーキングのエコロジーを実

エコロジー

消費電力が少ない
省エネルギータイプです。

消費電力が少なく、2基連立式の場合でも低電圧でOK。

低騒音・低振動

低騒音・低振動で周辺環境に配慮。

エレベータ方式によって、騒音・振動を改善しました。

スピーディ

リフトのスピードアップで
待ち時間を短縮。

毎分最大120mのリフト昇降スピードで、スピーディな出庫が可能。車の待ち時間を短縮しました。

スムーズ

内蔵型ターンテーブルを標準装備。

駐車場内にターンテーブルを内蔵。つねに前向きで出庫ができるので安心です。

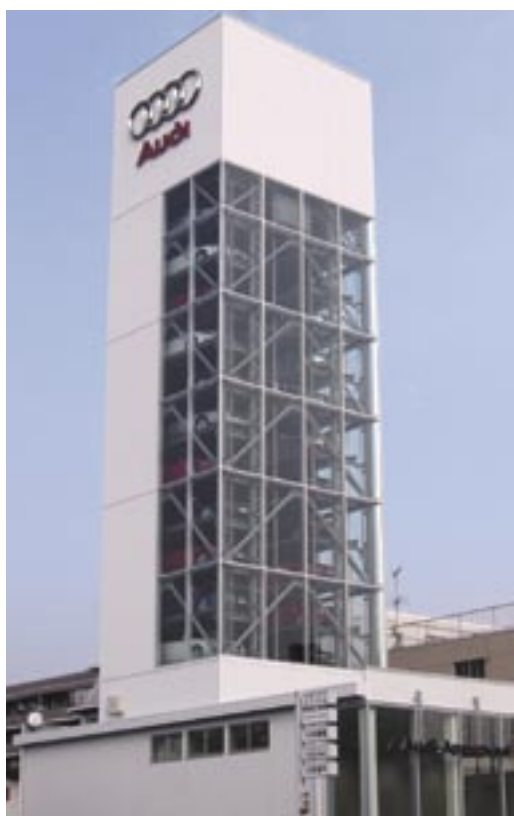
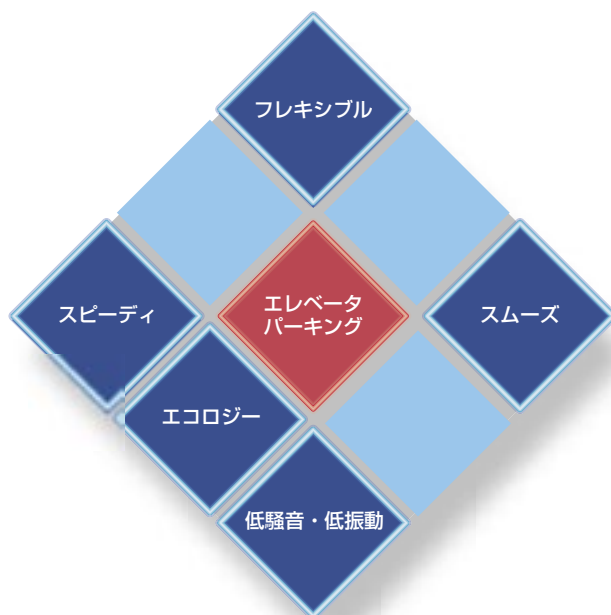
フレキシブル

ミニバンタイプも収容できます。

ワンボックスカーやRV車など、需要の多いハイルーフ、ミドルハイルーフ車も収容可能です。

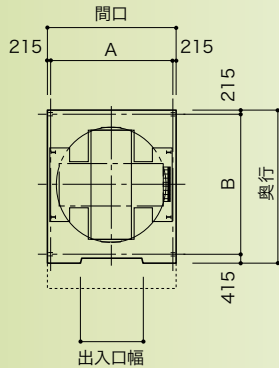
現しました。

ケージ（昇降装置）により、車を各棚に収容するエレベータパーキング。消費電力が少ない省エネルギータイプの駐車場です。低騒音・低振動設計なので、マンションやビジネスホテルなどにも適しています。ケージのスピードは毎分最大 120m で、スピーディな入出庫が可能。内蔵型ターンテーブルが標準装備され、つねに前向きで出庫できるので安心です。IHI の技術と経験が結実した人と環境に優しい立体駐車場です。

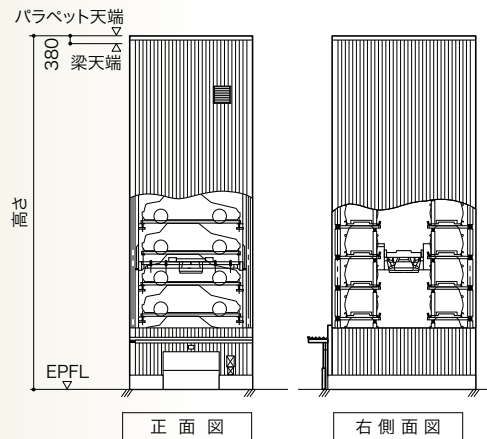


■ 自立式ターンテーブル内蔵型〈90°タイプ〉

【全体図】



平面配置図



正面図

右側面図

■ 収容可能車・平面・出入口寸法

項目	型式	90°			180°		
		N1D	G1D	L1D	N1D	G1D	L1D
収容可能車寸法	全長 (mm以下)	5,000	5,300	5,600	5,000	5,300	5,600
	全幅 (mm以下)	1,850	2,050	2,050	1,850	2,050	2,050
	タイヤ外幅 (mm以下)	1,830	1,920	1,920	1,830	1,920	1,920
全高 (mm以下)	普通車	1,550			1,550		
	ミドルハイールフ車	1,800			1,800		
	ハイールフ車	2,050			2,050		
車重 (Kg以下)	普通車	1,900	2,300	1,900	2,300		
	ミドルハイールフ車						
	ハイールフ車	2,500			2,500		

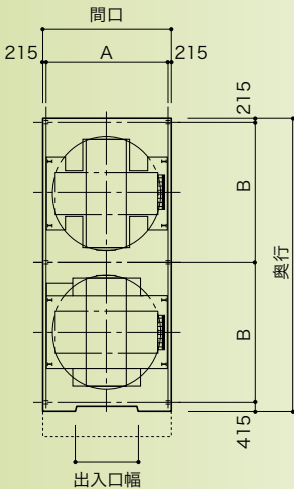
項目	型式	90°			180°		
		N1D	G1D	L1D	N1D	G1D	L1D
間口 (mm)		6,270 (12,210)	6,570 (12,810)	6,870 (13,410)	7,030 (13,730)	7,290 (14,250)	7,290 (14,250)
奥行 (mm)		7,230	7,490	7,490	6,470	6,770	7,070
柱芯 (mm)	A	5,840	6,140	6,440	6,600	6,860	6,860
	B	6,600	6,860	6,860	5,840	6,140	6,440
出入口幅 (mm)		2,680			4,000		
出入口高さ (mm)	普通車				1,865		
	ハイールフ車・ミックス型				2,200		

() 寸法は2基連立時

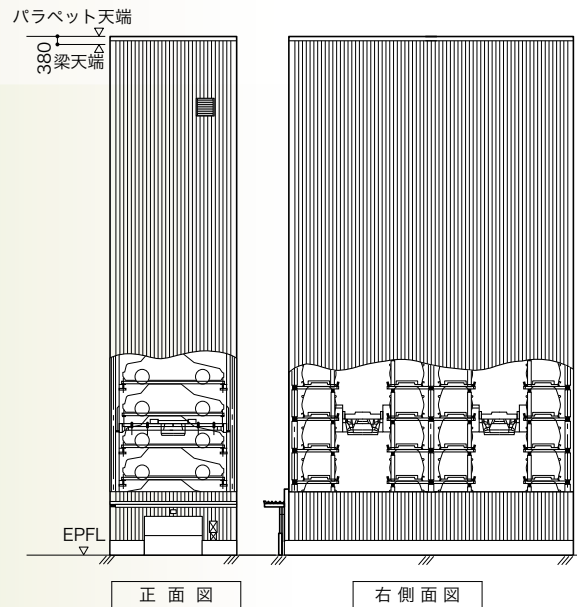
※ 上記間口・奥行寸法は、外装が鋼板の場合となります。鋼板以外の外装をご計画の場合は、間口・奥行寸法が異なりますので別途ご相談下さい。
 ※ 高さが31mを超える場合・塔状比が6を超える場合は、上記間口・奥行寸法が大きくなる場合がありますので別途ご相談下さい。

■ 自立式直接乗込縦列 ターンテーブル内蔵型〈90°タイプ〉

【全体図】



平面配置図



正面図

右側面図

■ 収容可能車・平面・出入口寸法

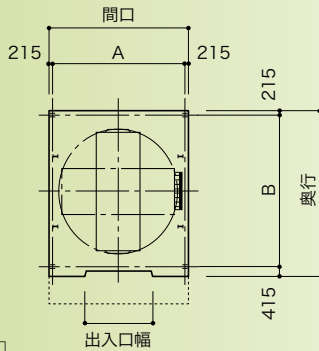
項目	型式	90°			180°		
		N1D	G1D	L1D	N1D	G1D	L1D
収容可能車寸法	全長 (mm以下)	5,000	5,300	5,600	5,000	5,300	5,600
	全幅 (mm以下)	1,850	2,050	2,050	1,850	2,050	2,050
	タイヤ外幅 (mm以下)	1,830	1,920	1,920	1,830	1,920	1,920
全高 (mm以下)	普通車	1,550			1,550		
	ミドルハイールフ車	1,800			1,800		
	ハイールフ車	2,050			2,050		
車重 (Kg以下)	普通車	1,900	2,300	1,900	2,300		
	ミドルハイールフ車						
	ハイールフ車	2,500			2,500		

項目	型式	90°			180°		
		N1D	G1D	L1D	N1D	G1D	L1D
間口 (mm)		6,270	6,570	6,870	7,030	7,290	7,290
奥行 (mm)		13,830	14,350	14,350	12,310	12,910	13,510
柱芯 (mm)	A	5,840	6,140	6,440	6,600	6,860	6,860
	B	6,600	6,860	6,860	5,840	6,140	6,440
出入口幅 (mm)		3,000	3,050	3,000	3,050	3,050	
出入口高さ (mm)	普通車				1,865		
	ハイールフ車・ミックス型				2,200		

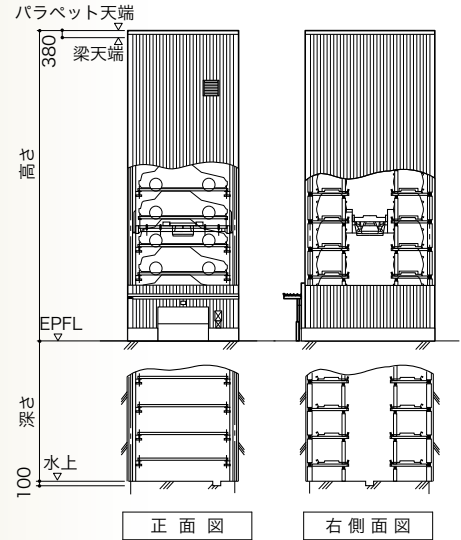
※ 上記間口・奥行寸法は、外装が鋼板の場合となります。鋼板以外の外装をご計画の場合は、間口・奥行寸法が異なりますので別途ご相談下さい。
 ※ 高さが31mを超える場合・塔状比が6を超える場合は、上記間口・奥行寸法が大きくなる場合がありますので別途ご相談下さい。

■ 自立式ターンテーブル内蔵型 中間乗入方式 〈90° タイプ〉

【全体図】



乗込部平面図



■ 収容可能車・平面・出入口寸法

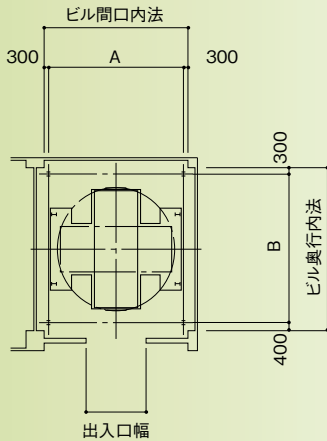
項目	型式	90°			180°		
		N1D	G1D	L1D	N1D	G1D	L1D
収容可能車寸法	全長 (mm 以下)	5,000	5,300	5,600	5,000	5,300	5,600
	全幅 (mm 以下)	1,850	2,050	2,050	1,850	2,050	2,050
	タイヤ外幅 (mm 以下)	1,830	1,920	1,920	1,830	1,920	1,920
	全高 (mm 以下)	普通車 1,550			ミドルハイールフ車 1,800		
車重 (Kg 以下)	普通車	1,900	2,300	1,900	2,300		
	ミドルハイールフ車					2,500	
	ハイールフ車					2,500	

項目	型式	90°			180°		
		N1D	G1D	L1D	N1D	G1D	L1D
間口 (mm)		6,270	6,570	6,870	7,030	7,290	7,290
奥行 (mm)		7,230	7,490	7,490	6,470	6,770	7,070
柱芯 (mm)	A	5,840	6,140	6,440	6,600	6,860	6,860
	B	6,600	6,860	6,860	5,840	6,140	6,440
ビット間口内法 (mm)		6,440	6,740	7,040	7,200	7,460	7,460
ビット奥行内法 (mm)		7,200	7,460	7,460	6,440	6,740	7,040
出入口幅 (mm)		2,680			4,000		
出入口高さ (mm)	普通車				1,865		
	ハイールフ車・ミックス型				2,200		

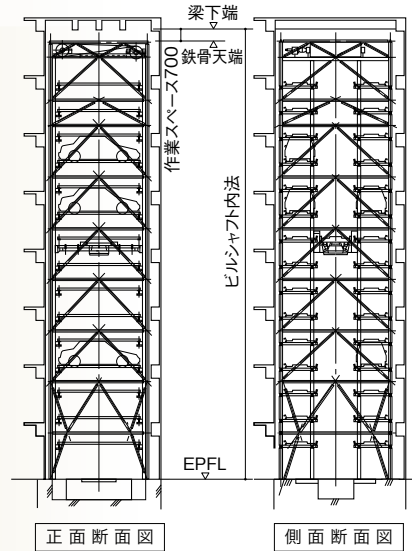
※ 上記間口・奥行寸法は、外装が鋼板の場合となります。鋼板以外の外装をご計画の場合は、間口・奥行寸法が異なりますので別途ご相談下さい。
 ※ 高さが31mを超える場合・塔状比が6を超える場合は、上記間口・奥行寸法が大きくなる場合がありますので別途ご相談下さい。

■ ビル内自立式ターンテーブル内蔵型 〈90° タイプ〉

【全体図】



平面配置図



■ 収容可能車・平面・出入口寸法

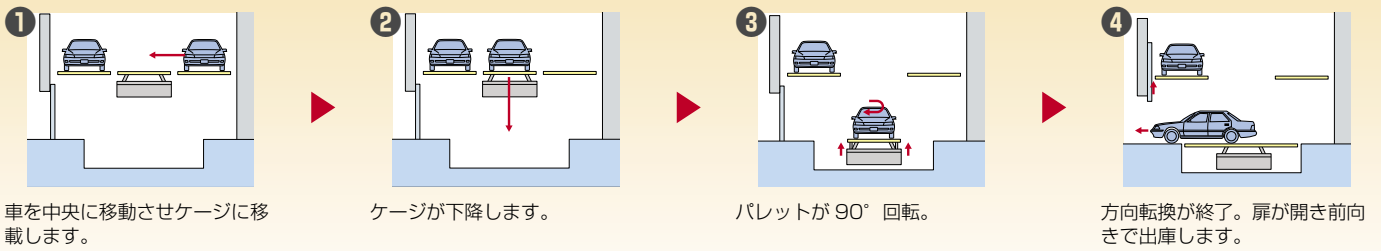
項目	型式	90°			180°		
		N1D	G1D	L1D	N1D	G1D	L1D
収容可能車寸法	全長 (mm 以下)	5,000	5,300	5,600	5,000	5,300	5,600
	全幅 (mm 以下)	1,850	2,050	2,050	1,850	2,050	2,050
	タイヤ外幅 (mm 以下)	1,830	1,920	1,920	1,830	1,920	1,920
	全高 (mm 以下)	普通車 1,550			ミドルハイールフ車 1,800		
車重 (Kg 以下)	普通車	1,900	2,300	1,900	2,300		
	ミドルハイールフ車					2,500	
	ハイールフ車					2,500	

項目	型式	90°			180°		
		N1D	G1D	L1D	N1D	G1D	L1D
間口 (mm)		6,440	6,740	7,040	7,200	7,460	7,460
奥行 (mm)		7,300	7,560	7,560	6,540	6,840	7,140
柱芯 (mm)	A	5,840	6,140	6,440	6,600	6,860	6,860
	B	6,600	6,860	6,860	5,840	6,140	6,440
出入口幅 (mm)		2,680			4,000		
出入口高さ (mm)	普通車				1,865		
	ハイールフ車・ミックス型				2,200		

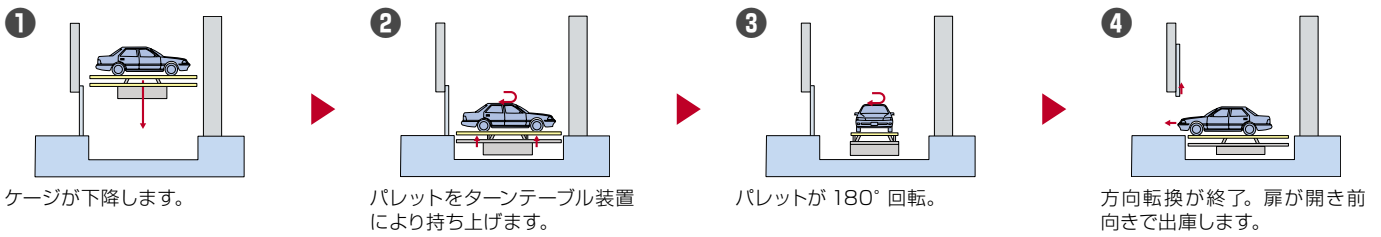
※ 上記間口・奥行寸法は、外装が鋼板の場合となります。鋼板以外の外装をご計画の場合は、間口・奥行寸法が異なりますので別途ご相談下さい。
 ※ 高さが31mを超える場合・塔状比が6を超える場合は、上記間口・奥行寸法が大きくなる場合がありますので別途ご相談下さい。

エレベータパーキング作動順図

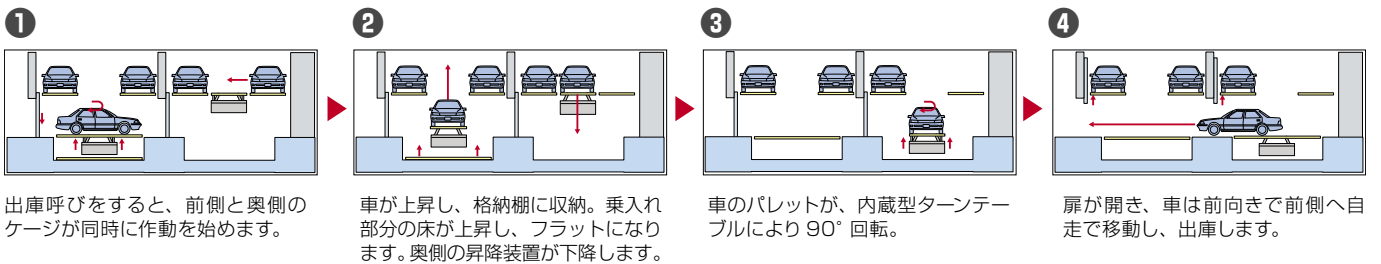
ターンテーブル内蔵型作動順序(側面図) 90°回転



ターンテーブル内蔵型作動順序(側面図) 180°回転



直接乗込縦列型作動順序(側面図) 90°回転



収容可能車最大寸法表

※〔 〕内はミドルハイルーフ (MHR) 車を示します。
 ()内はハイルーフ (HR) 車を示します。

収容型式		
N1	G1	L1
<p>全幅 1,850mm以下</p> <p>最低地上高 110mm以上</p> <p>タイヤ外幅 1,830mm以下</p> <p>ドアミラー外寸法 75</p> <p>パレット内法 1,890mm以下</p>	<p>全幅 2,050mm以下</p> <p>最低地上高 110mm以上</p> <p>タイヤ外幅 1,920mm以下</p> <p>ドアミラー外寸法 75</p> <p>パレット内法 1,980mm以下</p>	<p>全幅 2,050mm以下</p> <p>最低地上高 110mm以上</p> <p>タイヤ外幅 1,920mm以下</p> <p>ドアミラー外寸法 75</p> <p>パレット内法 1,980mm以下</p>
<p>全長 5,000mm以下</p> <p>全高 1,550mm以下 (1,800mm)</p> <p>車重 1,900kg以下 (1,900kg) (2,500kg)</p>	<p>全長 5,300mm以下</p> <p>全高 1,550mm以下 (1,800mm)</p> <p>車重 2,300kg以下 (2,300kg) (2,500kg)</p>	<p>全長 5,600mm以下</p> <p>全高 1,550mm以下 (1,800mm)</p> <p>車重 2,300kg以下 (2,300kg) (2,500kg)</p>

※一部の車のドアミラーは折りたたんで入庫してください。
 ※後部スペアタイヤ付のハイルーフ・RV車は一部収容不可能の場合があります。

エレベータパーキング 自立式 標準仕様表

■ ターンテーブル内蔵型、ターンテーブル内蔵型 中間乗入方式

項目		型式	N1D	G1D	L1D
昇降装置	モータ (kW)	普通車	18.5		
		ハイルフ車・ミックス型	18.5		
	速度	(m / min)	60~120 可変速		
横行旋回装置	モータ (kW) (横行旋回)	普通車	2.2		
		ハイルフ車・ミックス型	2.2		
	横行速度	(m / min)	40		
	旋回速度	(rpm)	5		
	モータ (kW) (昇降)	普通車	3.7		
		ハイルフ車・ミックス型	3.7		
昇降速度	(m / min)	2.8 / 3.4 50 / 60Hz			
電源容量	動力用	普通車	200 / 220V 35KVA (63KVA)		
		ハイルフ車・ミックス型	200 / 220V 35KVA (63KVA)		
	照明/制御用	100V 3KVA (5KVA)			
	消火設備用	100V 0.5KVA			
操作方式	標準	押ボタン式、ICカード式			
	オプション	テンキー式			

()数値は2基連立時

■ 直接乗込縦列ターンテーブル内蔵型

項目		型式	N1D	G1D	L1D
昇降装置	モータ (kW)	普通車	18.5×2		
		ハイルフ車・ミックス型	18.5×2		
	速度	(m / min)	60~120 可変速		
横行旋回装置	モータ (kW) (横行旋回)	普通車	2.2×2		
		ハイルフ車・ミックス型	2.2×2		
	横行速度	(m / min)	40		
	旋回速度	(rpm)	5		
	モータ (kW) (昇降)	普通車	3.7×2		
		ハイルフ車・ミックス型	3.7×2		
昇降速度	(m / min)	2.8 / 3.4 50 / 60Hz			
昇降床	モータ (kW)	普通車	5.5	7.5	
		ハイルフ車・ミックス型	7.5		
	速度	(m / min)	16 / 19 50 / 60Hz		
電源容量	動力用	普通車	200 / 220V 63KVA		
		ハイルフ車・ミックス型	200 / 220V 63KVA		
	照明/制御用	100V 6KVA			
	消火設備用	100V 0.5KVA			
操作方式	標準	押ボタン式、ICカード式			
	オプション	テンキー式			

■ 高さ寸法 (ターンテーブル内蔵型)

収容台数	高さ(mm)		収容台数	高さ(mm)	
	普通車	ハイルフ車		普通車	ハイルフ車
14	14,900	18,730	32	29,390	37,720 注1
16	16,510	20,840	34	31,000	39,830 注1
18	18,120	22,950	36	32,610	41,940 注1
20	19,730	25,060	38	34,220	44,050 注1
22	21,340	27,170	40	35,830	※ 注2
24	22,950	29,280	42	37,440	
26	24,560	31,390	44	39,050 注1	※ 注2
28	26,170	33,500	46	40,660 注1	
30	27,780	35,610	48	42,270 注1	

注) 1.普通車の収容台数が42台(ハイルフ車は30台)(高さが37,590mm)を超える場合は、上記の高さ寸法値に+100mm以上となります。(ミックス型は別途ご相談下さい)
 2. 45m 以上については別途ご相談下さい。 3. 表記以外の寸法等につきましてはお問い合わせ下さい。

※本書に記載されていない項目、内容については別途ご相談下さい。

IUKサービスセンターネットワーク

東日本統括部

北海道・東北地区

- 札幌第1サービスセンター
- 札幌第2サービスセンター
- 青森サービスセンター
- 盛岡サービスセンター
- 仙台サービスセンター
- 秋田サービスセンター

関東地区

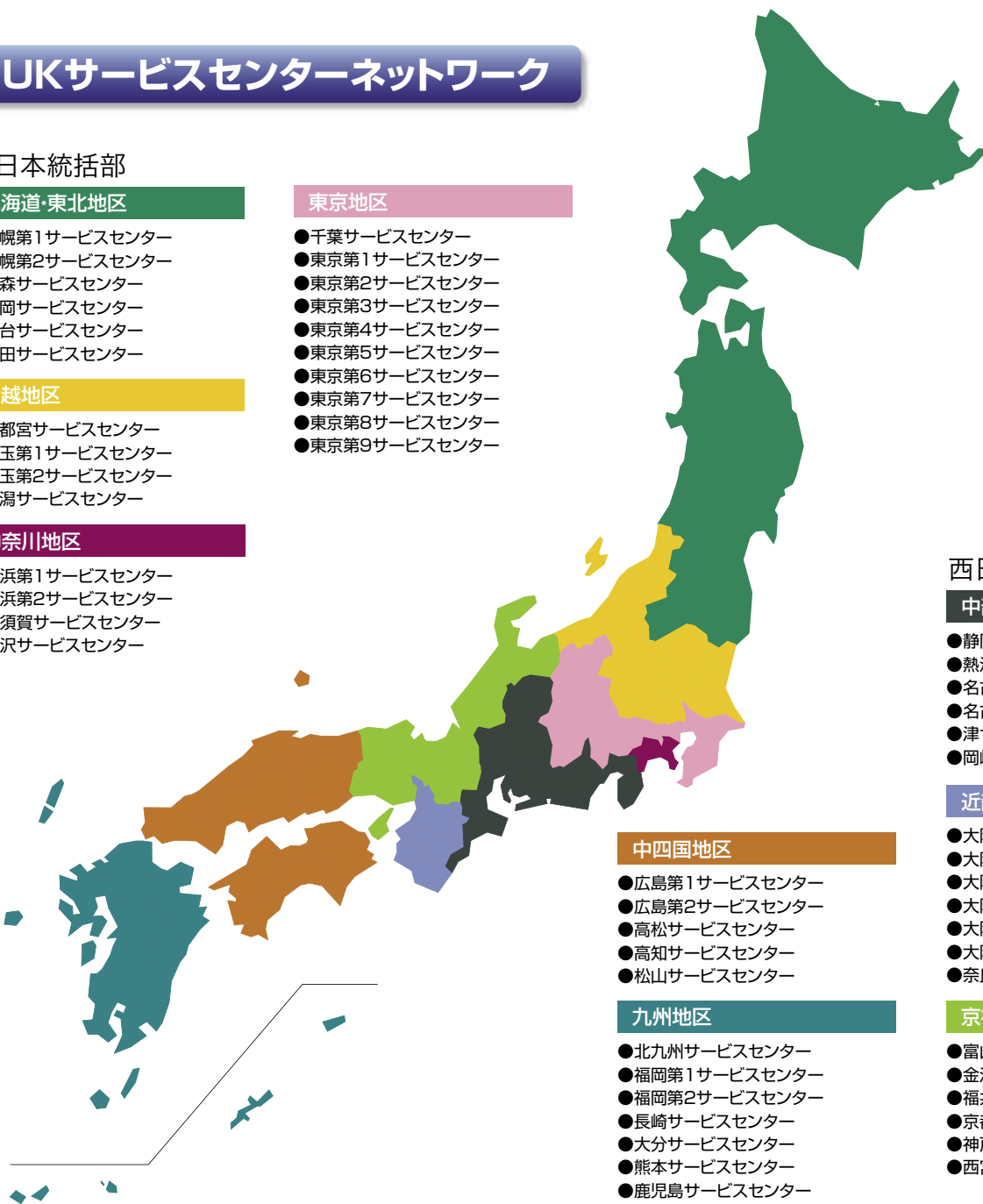
- 宇都宮サービスセンター
- 埼玉第1サービスセンター
- 埼玉第2サービスセンター
- 新潟サービスセンター

神奈川地区

- 横浜第1サービスセンター
- 横浜第2サービスセンター
- 横須賀サービスセンター
- 藤沢サービスセンター

東京地区

- 千葉サービスセンター
- 東京第1サービスセンター
- 東京第2サービスセンター
- 東京第3サービスセンター
- 東京第4サービスセンター
- 東京第5サービスセンター
- 東京第6サービスセンター
- 東京第7サービスセンター
- 東京第8サービスセンター
- 東京第9サービスセンター



西日本統括部

中部地区

- 静岡サービスセンター
- 熱海サービスセンター
- 名古屋第1サービスセンター
- 名古屋第2サービスセンター
- 津サービスセンター
- 岡崎サービスセンター

近畿地区

- 大阪第1サービスセンター
- 大阪第2サービスセンター
- 大阪第3サービスセンター
- 大阪第4サービスセンター
- 大阪第5サービスセンター
- 大阪第6サービスセンター
- 奈良サービスセンター

京神・北陸地区

- 富山サービスセンター
- 金沢サービスセンター
- 福井サービスセンター
- 京都サービスセンター
- 神戸サービスセンター
- 西宮サービスセンター

中四国地区

- 広島第1サービスセンター
- 広島第2サービスセンター
- 高松サービスセンター
- 高知サービスセンター
- 松山サービスセンター

九州地区

- 北九州サービスセンター
- 福岡第1サービスセンター
- 福岡第2サービスセンター
- 長崎サービスセンター
- 大分サービスセンター
- 熊本サービスセンター
- 鹿児島サービスセンター
- 沖縄サービスセンター

安全に関するご注意

- 正しく安全にお使いいただくために、ご使用前に必ず取扱説明書をよくお読みください。

- 正しくお使いいただくために、ご使用前に必ず取扱説明書をよくお読みください。
- このカタログの記載内容は2010年2月現在のものです。
- カタログに記載の仕様、外観は、改良のため予告なく変更する場合がありますので、あらかじめご了承ください。
- 商品の色調は印刷の都合により、実際の色と異なって見える場合がありますので、あらかじめご了承ください。
- 所在地は変更になる場合がありますのでご了承ください。

このカタログは再生紙を使用しています。



IHI運搬機械株式会社

パーキングシステム事業本部 営業統括部

本社/〒104-0044 東京都中央区明石町8番1号 聖路加タワー

フリーダイヤル：0120-809-781 (パークナンバワン)

ホームページアドレス：http://www.iuk.co.jp/

お問い合わせは上記またはもよりの営業所へお問い合わせ下さい。

東日本営業部

北海道グループ TEL (011)272-9077 FAX (011)271-2060
 東北グループ TEL (022)211-9951 FAX (022)211-9953
 東京グループ TEL (03)5550-5794・5 FAX (03)5550-5313
 横浜連絡所 TEL (045)664-5495 FAX (045)664-4590

西日本営業部

中部グループ TEL (052)586-3261 FAX (052)565-7709
 静岡連絡所 TEL (054)255-8965 FAX (054)272-6430
 関西グループ TEL (06)6281-2025 FAX (06)6281-2051
 中四国グループ TEL (082)297-4033 FAX (082)233-0013
 四国連絡所 TEL (087)823-2321 FAX (087)821-6067
 九州グループ TEL (092)771-7275 FAX (092)751-6416