

## スペースキット 3F2P

国土交通省認定[関東(07)-06]

### 地上3段地下2段昇降横行式

- 機能性に優れた高収容効率駐車装置。
- 機械式パーキングで豊富な実績をもつ、IHIの技術が生かされています。

## IHI運搬機械株式会社 パーキングシステム事業本部 営業統括部

本社/〒104-0044 東京都中央区明石町8番1号 聖路加タワー

フリーダイヤル：0120-809-781 (パークナンバーワン)

ホームページアドレス：<http://www.iuk.co.jp/>

お問い合わせは上記またはもよりの営業所へお問い合わせ下さい。

### 東日本営業部

北海道グループ	TEL (011)272-9077	FAX (011)271-2060
東北グループ	TEL (022)211-9951	FAX (022)211-9953
東京グループ	TEL (03)5550-5794・5	FAX (03)5550-5313
東京グループ(横浜駐在)	TEL (045)664-5495	FAX (045)664-4590

### 西日本営業部

中部グループ	TEL (052)586-3261	FAX (052)565-7709
中部グループ(静岡駐在)	TEL (054)255-8965	FAX (054)255-7137
関西グループ	TEL (06)6281-2025	FAX (06)6281-2051
中四国グループ	TEL (082)297-4033	FAX (082)233-0013
中四国グループ(四国駐在)	TEL (087)823-2321	FAX (087)821-6067
九州グループ	TEL (092)771-7275	FAX (092)751-6416

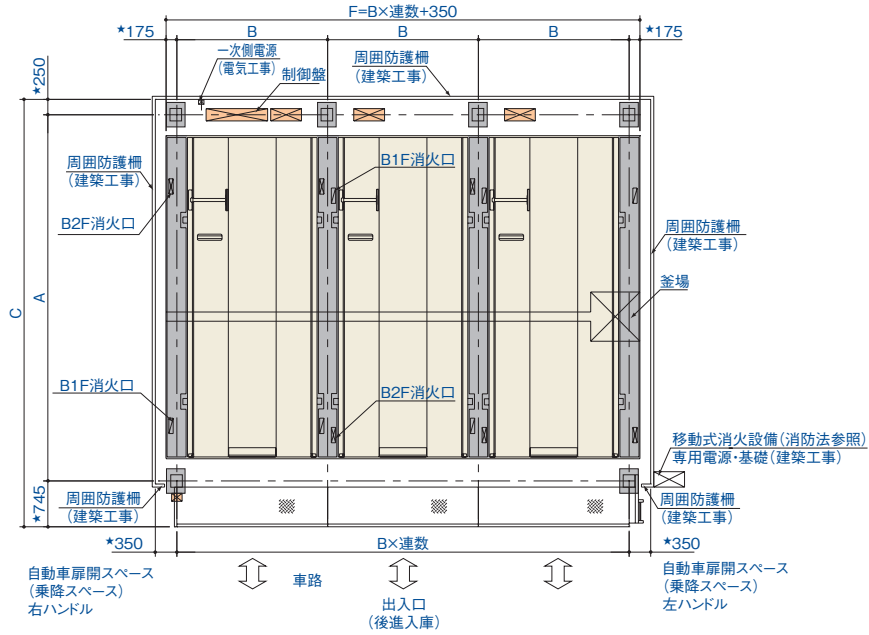
# スペースキット 3F2P

地上3段地下2段昇降横行式

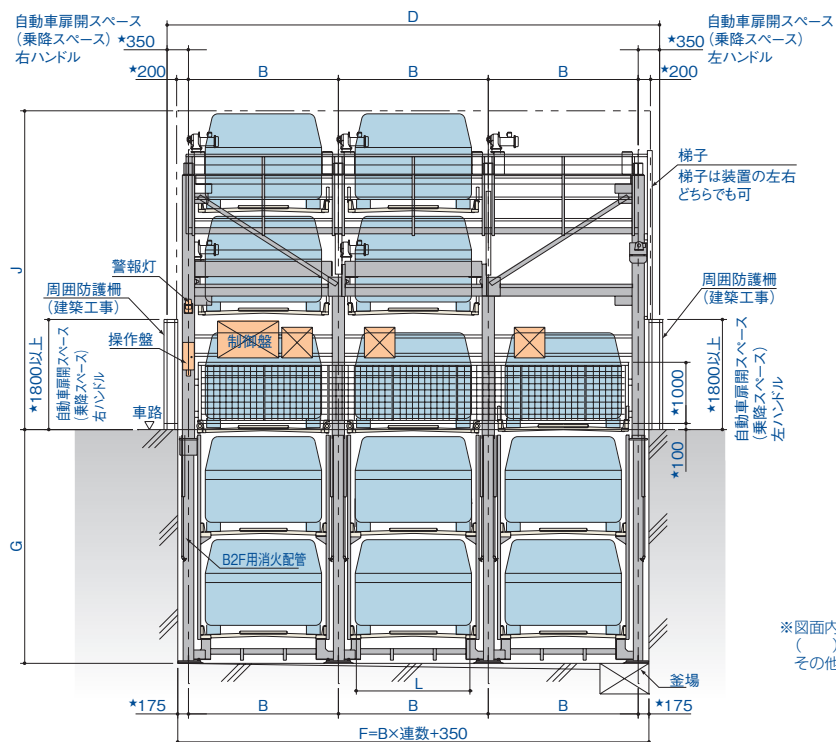
地上・地下の空間を有効活用し、規模の大きな駐車場のニーズに対応。

地上3段地下2段の収容効率の高いパーキングです。  
入・出庫はパレットの昇降・横行によってスムーズにできます。  
サビに強い亜鉛メッキ仕様。

## 平面図



## 正面図



※図面内の★印は全型式、  
( )内はN1・G型、  
その他はM・N型の共通寸法を表します。

【仕様表】

型 式	M					N					N1					G						
	NN	NH	MM	MH	HH	NN	NH	MM	MH	HH	NN	NH	MM	MH	HH	NN	NH	MM	MH	HH		
収容可能サイズ	全長 (mm以下)	4,700					5,050					5,300										
	全幅	地上 (mm以下)	1,800					1,900					2,000									
		地下 (mm以下)	1,750					1,850					1,950									
	全高	3F (mm以下)	1,550	2,000	1,750	2,000	2,000	1,550	2,000	1,750	2,000	2,000	1,550	2,000	1,750	2,000	2,000	1,550	2,000	1,750	2,000	2,000
		2F (mm以下)	1,550	1,550	1,750	2,000	2,000	1,550	1,550	1,750	2,000	2,000	1,550	1,550	1,750	2,000	2,000	1,550	1,550	1,750	2,000	2,000
		1F (mm以下)	1,750	2,000	1,750	2,000	2,000	1,750	2,000	1,750	2,000	2,000	1,750	2,000	1,750	2,000	2,000	1,750	2,000	1,750	2,000	2,000
		B1F (mm以下)	1,550	1,550	1,750	1,750	2,000	1,550	1,550	1,750	1,750	2,000	1,550	1,550	1,750	1,750	2,000	1,550	1,550	1,750	1,750	2,000
B2F (mm以下)	1,550	1,550	1,750	1,750	1,550	1,550	1,550	1,750	1,750	1,550	1,550	1,550	1,750	1,750	1,550	1,550	1,550	1,750	1,750	1,550		
重量 (kg以下)	1,900					1,900					2,300											
最低地上高 (mm以上)	120					120					120											
作動時間	昇降	3F (秒)	67.5	72.2	71.3	80.7	80.7	67.5	72.2	71.3	80.7	80.7	58.4	62.5	61.7	69.8	69.8	58.4	62.5	61.7	69.8	69.8
		2F (秒)	36.1	40.8	36.1	40.8	40.8	36.1	40.8	36.1	40.8	40.8	31.2	35.3	31.2	35.3	35.3	31.2	35.3	31.2	35.3	35.3
		B1F (秒)	43.7	43.7	48.9	48.9	55.4	43.7	43.7	48.9	48.9	55.4	35.9	35.9	40.2	40.2	45.5	35.9	35.9	40.2	40.2	45.5
		B2F (秒)	87.6	87.6	98.0	98.0	99.3	87.6	87.6	98.0	98.0	99.3	72.0	72.0	80.5	80.5	81.6	72.0	72.0	80.5	80.5	81.6
		ゲート (秒)	16.9	19.2	16.9	19.2	19.2	16.9	19.2	16.9	19.2	19.2	16.9	19.2	16.9	19.2	19.2	16.9	19.2	16.9	19.2	19.2
	横行 (秒)	18.3					19.0					19.0										
電動機	昇降	地上 (kW)	1.5					2.2					2.2									
		地下 (kW)	2.2					2.2					3.7									
	横行 (kW)	0.2					0.2					0.2										
駆動方式	チェーン方式																					
電源	AC200/220V、50/60Hz、三相																					
操作方式	テンキー式																					

【寸法表】

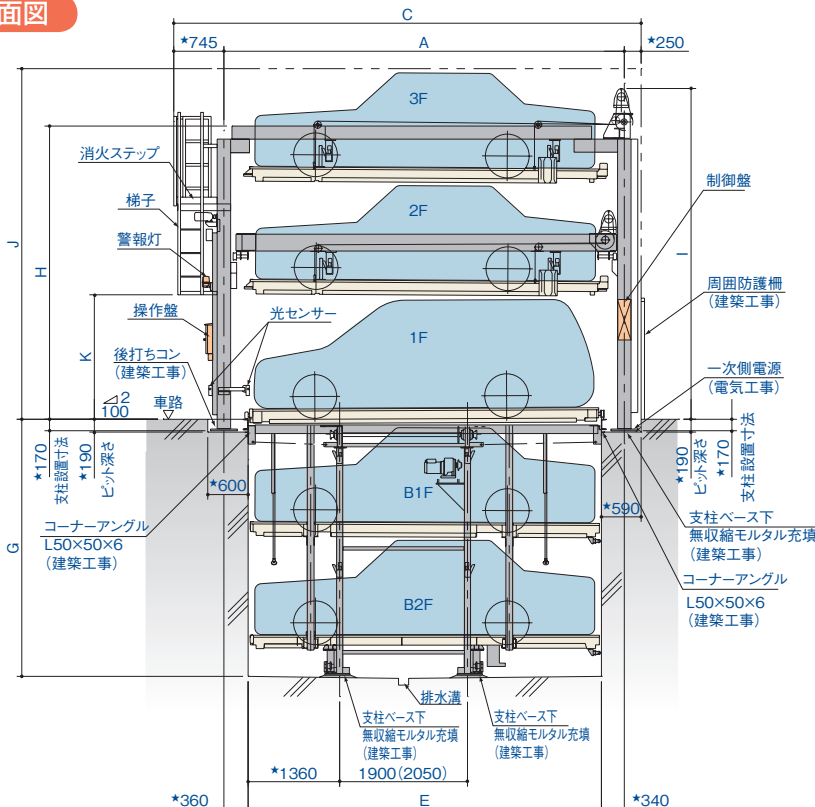
型 式	M					N					N1					G					
	NN	NH	MM	MH	HH	NN	NH	MM	MH	HH	NN	NH	MM	MH	HH	NN	NH	MM	MH	HH	
車種	3F (mm)	3,602	3,852	3,802	4,302	4,302	3,602	3,852	3,802	4,302	4,302	3,602	3,852	3,802	4,302	4,302	3,602	3,852	3,802	4,302	4,302
	2F (mm)	1,927	2,177	1,927	2,177	2,177	1,927	2,177	1,927	2,177	2,177	1,927	2,177	1,927	2,177	2,177	1,927	2,177	1,927	2,177	2,177
	B1F (mm)	1,674	1,674	1,874	1,874	2,124	1,674	1,674	1,874	1,874	2,124	1,674	1,674	1,874	1,874	2,124	1,674	1,674	1,874	1,874	2,124
	B2F (mm)	3,358	3,358	3,758	3,758	3,808	3,358	3,358	3,758	3,758	3,808	3,358	3,358	3,758	3,758	3,808	3,358	3,358	3,758	3,758	3,808
奥行柱芯 (mm)	A	5,600					5,950					6,200									
間口柱ピッチ (mm)	B	2,350					2,450					2,550									
奥行 (mm)	C	6,595					6,945					7,195									
間口 (mm)	D	B×連数+700					B×連数+700					B×連数+700									
ビット有効奥行 (mm)	E	4,900					5,250					5,500									
ビット有効幅 (mm)	F	B×連数+350					B×連数+350					B×連数+350									
ビット深さ (水上) (mm)	G	3,820	3,820	4,220	4,220	4,270	3,820	3,820	4,220	4,220	4,270	3,870	3,870	4,270	4,270	4,320	3,870	3,870	4,270	4,270	4,320
タワー高さ (mm)	H	4,357	4,607	4,557	5,057	5,057	4,357	4,607	4,557	5,057	5,057	4,357	4,607	4,557	5,057	5,057	4,357	4,607	4,557	5,057	5,057
駆動部高さ (mm)	I	4,915	5,615	5,115	5,615	5,615	4,915	5,615	5,115	5,615	5,615	4,915	5,615	5,115	5,615	5,615	4,915	5,615	5,115	5,615	5,615
有効高さ (mm)	J	5,210	5,910	5,610	6,360	6,360	5,210	5,910	5,610	6,360	6,360	5,210	5,910	5,610	6,360	6,360	5,210	5,910	5,610	6,360	6,360
出入口高さ (mm)	K	1,850	2,100	1,850	2,100	2,100	1,850	2,100	1,850	2,100	2,100	1,850	2,100	1,850	2,100	2,100	1,850	2,100	1,850	2,100	2,100
パレット内幅	地上 (mm)	1,850					1,950					2,050									
	地下 (mm)	1,800					1,900					2,000									

さまざまな車種に対応可能です。

車 種	型 式	M	N	N1	G
乗用車		プリウス ブルーバード レガシィツーリングワゴン	クラウン レクサス (LSは地上のみ) シーマ	メルセデス・ベンツ E63	センチュリー プレジデント アウディ A8
ミドルルフ車		カローラ スパシオ キューブ ワゴンR	CR-V MPV	ハリアー ハイブリッド キャデラック SRX 4.6L グランドチェロキー (地上のみ)	トヨタレグV6 メルセデス・ベンツ R500 BMW X5
ハイルフ車		ノア ヴォクシー ステップワゴン	セレナ ハイウェイスター エリシオン VX FF	アルファード エルグランド パジェロ ロング (地上のみ)	ハイラックスサーフ ボルボ XC 90

※車の年式・型式によっては収容できない場合があります。

側面図



【電源容量表】

型 式	電源容量 (kVA / 1 制御盤)				
	3 連	4 連	5 連	6 連	7 連
M・N	4	4	4	5	6
N1・G	7	7	7	7	7

注：一次側電源は図のようにユニット、左側柱の後に設置してください。

- ※消火設備が必要となる場合があります。詳細は所轄消防署に確認下さい。固定式消火設備の場合は、ガス系の消火設備で検討下さい。
- ※本装置は後進乗込み専用です。
- ※収容可能車サイズの全幅はドアミラーを含みません。
- ※収容可能車サイズの重量は、積載された荷物の重量を含みます。
- ※収容可能車サイズの全長を満足する車両であっても、後輪中心から前端までの寸法によっては収容できない場合があります。
- ※最低地上高の低い車両は装置への乗込み時、車両底部が装置に干渉する恐れがあります。
- ※装置の設置場所については、周囲環境などを考慮の上ご検討下さい。
- ※本仕様は予告なく変更する場合がありますので、予めご了承下さい。

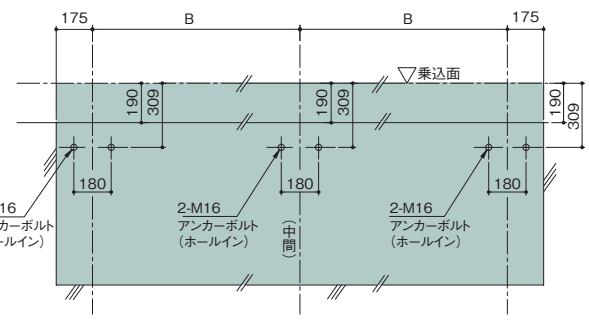
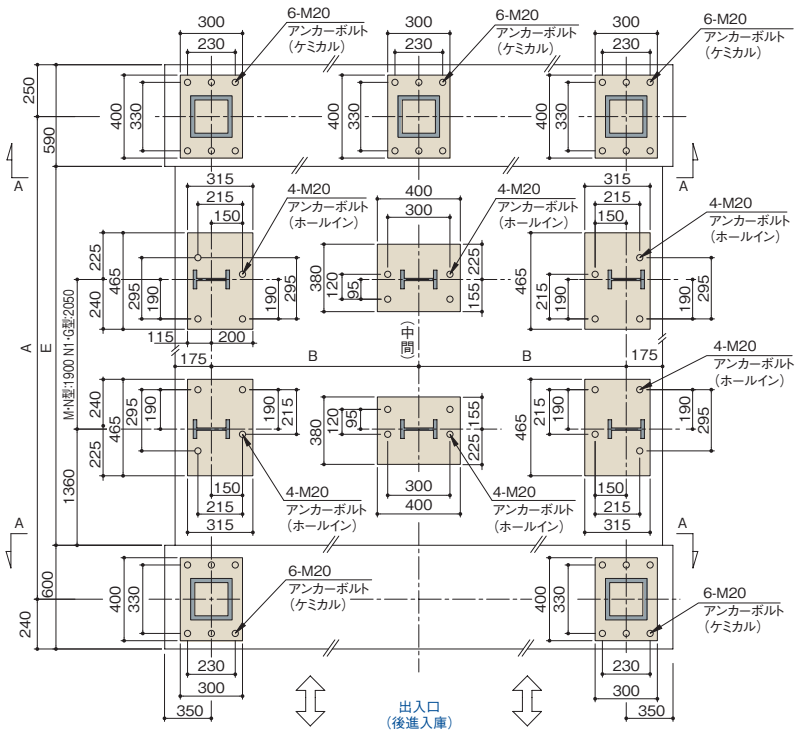
収容台数算定式

連数×5-2=台数

# ボタンを押すだけで、簡単出庫ができます。

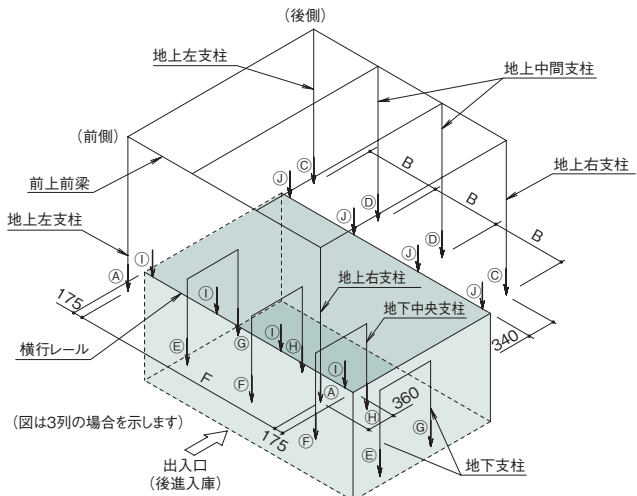


## ベースプレート／アンカーボルト詳細図



- ※ アンカー M16 ホールインアンカー 埋込深さ60mm 基礎厚みは、110mm以上必要です。
- ※ アンカー M20 ケミカルアンカー 埋込深さ200mm 基礎厚みは、250mm以上必要です。
- ※ アンカー M20 ホールインアンカー 埋込深さ80mm 基礎厚みは、130mm以上必要です。

## 荷重図



## 【荷重表】

(長期鉛直荷重N) (単位: KN)

種類	地上支柱				地下支柱				横行レール	
	前側	後側	前側	後側	前側	後側	前側	後側	①	②
サイズ M・N	51	☆85	11	25	15	29	12	23	14	10
N1・G	58	☆95	13	30	17	34	13	26	17	12

※本表は、3連の数値です(参考値)。他の連数や短期荷重などは、別途ご相談ください。  
☆は、連立時の中間支柱を示します。

## 【安全装置】

- 車止め
- 落下防止装置
- 警報灯
- 停電時制動装置
- ゲート
- ゲートインターロック装置
- 昇降／横行インターロック
- パレット停止位置によるインターロック
- 行過防止装置
- 侵入検知光電センサー
- 前側車両はみ出し検知光電センサー
- 非常停止スイッチ
- ソレノイドキー付きスイッチ
- 漏電ブレーカー

## 【オプション】

- 消火ステップ (最上段前面のみ標準)