

# パーキット P3FB

建設大臣認定第11199号 建設大臣認定第21145号

## 地上1段地下2段昇降油圧式

- 油圧ユニット式の低騒音型です。
- 収容効率が高く、マンション・集合住宅に適しています。
- 機械式パーキングで豊富な実績をもつ、IHIの技術が生かされています。

### IHI運搬機械株式会社 パーキングシステム事業本部 営業統括部

本社/〒104-0044 東京都中央区明石町8番1号 聖路加タワー

フリーダイヤル：0120-809-781 (パークナンバーワン)

ホームページアドレス：<http://www.iuk.co.jp/>

お問い合わせは上記またはもよりの営業所へお問い合わせ下さい。

#### 東日本営業部

北海道グループ	TEL (011)272-9077	FAX (011)271-2060
東北グループ	TEL (022)211-9951	FAX (022)211-9953
東京グループ	TEL (03)5550-5794・5	FAX (03)5550-5313
東京グループ(横浜駐在)	TEL (045)664-5495	FAX (045)664-4590

#### 西日本営業部

中部グループ	TEL (052)586-3261	FAX (052)565-7709
中部グループ(静岡駐在)	TEL (054)255-8965	FAX (054)255-7137
関西グループ	TEL (06)6281-2025	FAX (06)6281-2051
中四国グループ	TEL (082)297-4033	FAX (082)233-0013
中四国グループ(四国駐在)	TEL (087)823-2321	FAX (087)821-6067
九州グループ	TEL (092)771-7275	FAX (092)751-6416

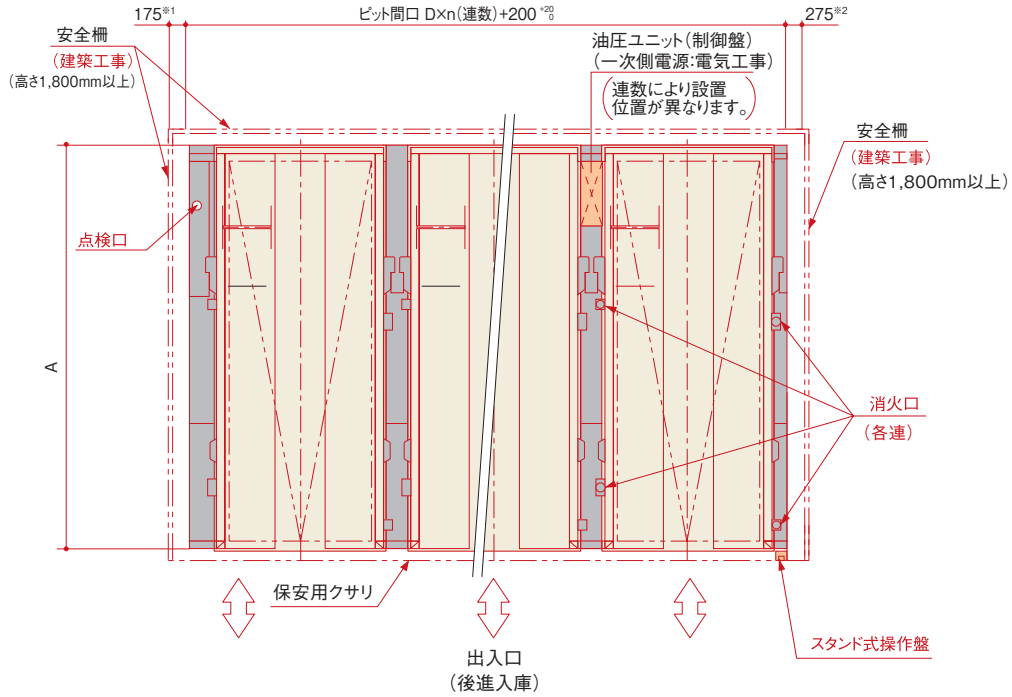
# パーキット P3FB

地上1段地下2段昇降油圧式

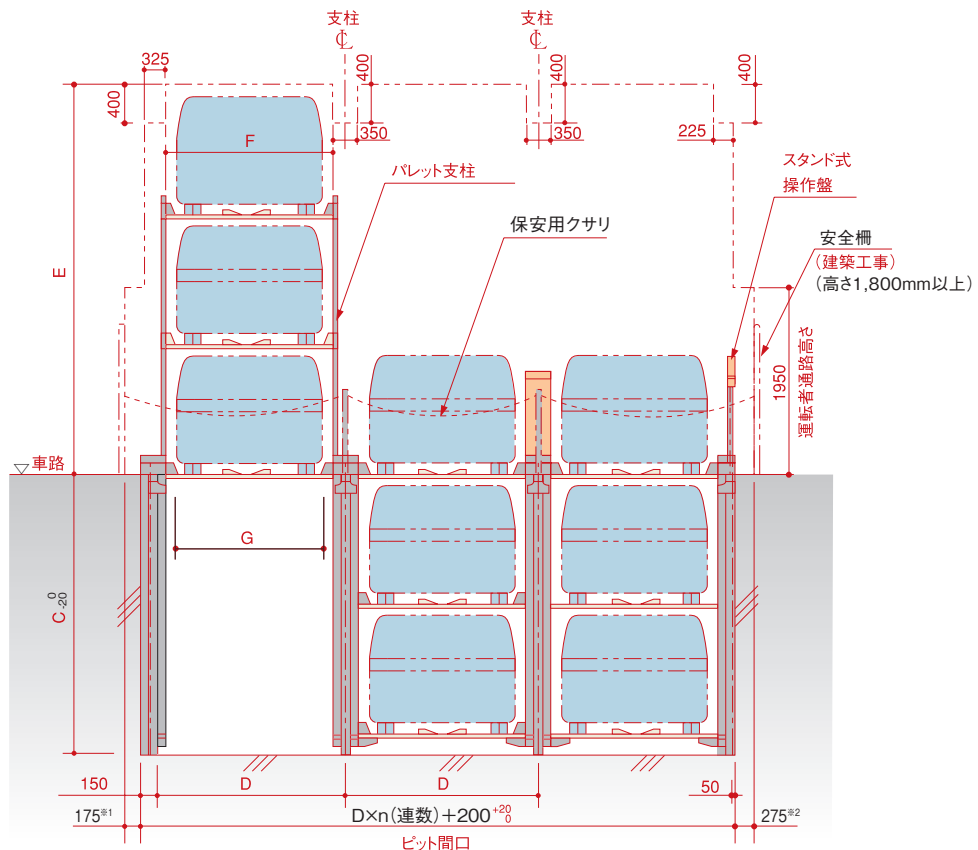
## 地下ピット構造で収容力アップ 平面駐車場感覚の低騒音型パーキング

地下ピットを2段分設けることにより、3倍の収容力。  
低騒音油圧ユニット式なので、深夜の操作も安心です。  
入・出庫は簡単なボタン操作でスピーディーにできます。  
平面駐車場感覚で、マンションや集合住宅に適したパーキングです。

### 平面図



### 正面図



※1と※2は運転者通路幅です。スペースを確保してください。

【仕様表】

項目		サイズ	M1S	M1H	M1D	M1W	M2S	M2H	M2D	M2W	M4S	M4H	M4D	M4W	L2S	L2H	L2D	L2W	
収容可能車サイズ	全長	(mm以下)	4,700				4,900				5,050				5,300				
	全幅	(mm以下)	1,750				1,850				1,850				1,950				
	全高	上段	(mm以下)	1,550	2,000	1,550	2,000	1,550	2,000	1,550	2,000	1,550	2,000	1,550	2,000	1,550	2,000	1,550	2,000
		中段	(mm以下)	1,550															
		下段	(mm以下)	1,550		2,000		1,550		2,000		1,550		2,000		1,550		2,000	
	重量	上段	(kg以下)	1,600	2,000	1,600	2,000	2,000				2,000				2,300			
中段		(kg以下)	1,600				2,000				2,000				2,300				
下段		(kg以下)	1,600		2,000		2,000		2,000		2,000		2,000		2,300		2,300		
作動時間	中段	上昇	40																
		下降	25 ~ 40																
	下段	上昇	80		91		80		91		80		91		80		91		
		下降	50 ~ 80		57 ~ 91		50 ~ 80		57 ~ 91		50 ~ 80		57 ~ 91		50 ~ 80		57 ~ 91		
揚程	(mm)	1,650 (中段) 3,300 (下段) 3,750 (D, W型下段)																	
駆動方式		油圧式 (最大6連/ユニット)																	
電動機 昇降用	(kW)	3.7																	
電源		AC200/220V、50/60Hz、3相																	
電源容量	(kVA)	7.5																	

【寸法表】

項目		サイズ	M1S	M1H	M1D	M1W	M2S	M2H	M2D	M2W	M4S	M4H	M4D	M4W	L2S	L2H	L2D	L2W
奥行	(mm)	A	4,950				5,150				5,300				5,550			
ビット有効奥行 (仕上後)	(mm)	B	4,900				5,100				5,250				5,500			
ビット深さ	(mm)	C	3,600		4,050		3,600		4,050		3,600		4,050		3,600		4,050	
間立柱ピッチ	(mm)	D	2,400				2,450				2,550							
有効高さ	(mm)	E	4,950	5,400	5,850	4,950	5,400	5,850	4,950	5,400	5,850	4,950	5,400	5,850	4,950	5,400	5,850	
パレット外幅	(mm)	F	2,032				2,082				2,132							
パレット内幅	(mm)	G	1,850				1,900				2,000							
パレット長さ	(mm)	H	4,840				5,040				5,190				5,440			
中段駐車スペース高さ	(mm)	J	1,600															
下段駐車スペース高さ	(mm)	K	1,600 (ハイルフ車 2,050)															

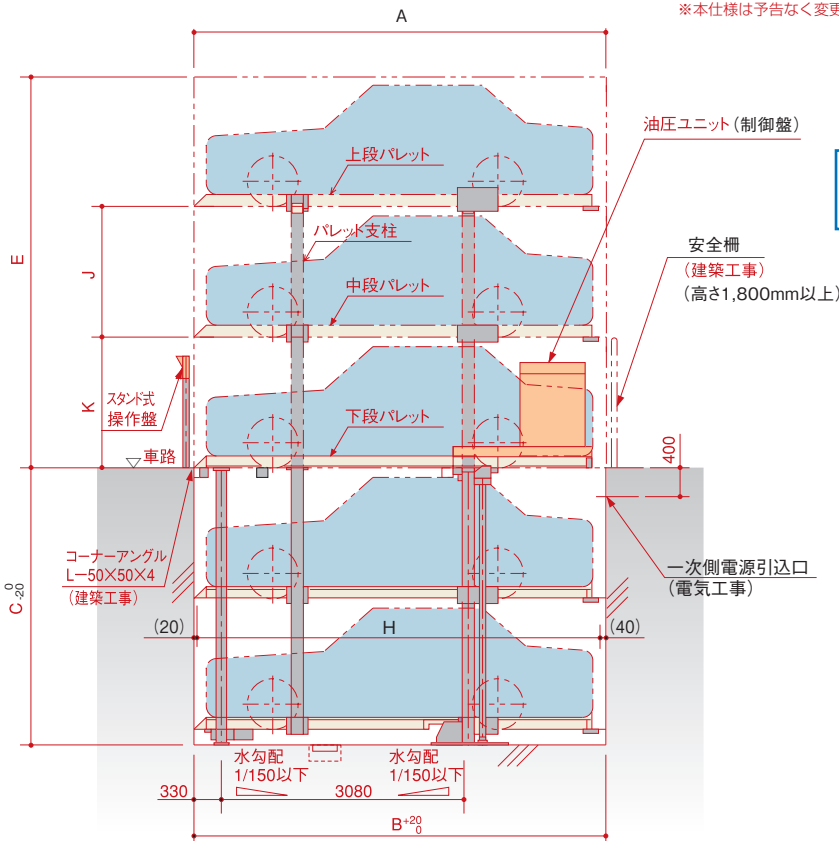
さまざまな車種に対応可能です。

車種	サイズ	M1	M2	M4	L2
乗用車		カローラ ブルーバード	クラウン セドリック ダイヤモンド アコードワゴン	セルシオ シーマ レジェンド	センチュリー プレジデント ベンツ S600
ハイルフ車		ノア ステップワゴン	アルファード・MPV CR-V・エスティマ		エルグランド パジェロ ロング

※消火設備が必要となる場合があります。詳細は所轄消防署に確認下さい。固定式消火設備の場合は、ガス系の消火設備で検討下さい。  
 ※本装置は後進乗込み専用です。  
 ※収容可能車サイズの全幅はドアミラーを含みません。  
 ※収容可能車サイズの重量は、積載された荷物の重量を含みます。  
 ※収容可能車サイズの全長を満足する車両であっても、後輪中心から前端までの寸法によっては収容できない場合があります。  
 ※最低地上高さの低い車両は装置への乗込み時、車両底部が装置に干渉する恐れがあります。  
 ※サイズ M1W、M2W、M4W、L1W では、モルタル代 (ビット内) を加えると、ビット底からの装置高さが 8m を超えます。工作物高さを超えますので、所轄官庁にてご確認下さい。  
 ※装置の設置場所については、周囲環境などを考慮の上ご検討下さい。  
 ※本仕様は予告なく変更する場合がありますので、予めご了承下さい。

※車の年式・型式によっては収容できない場合があります。

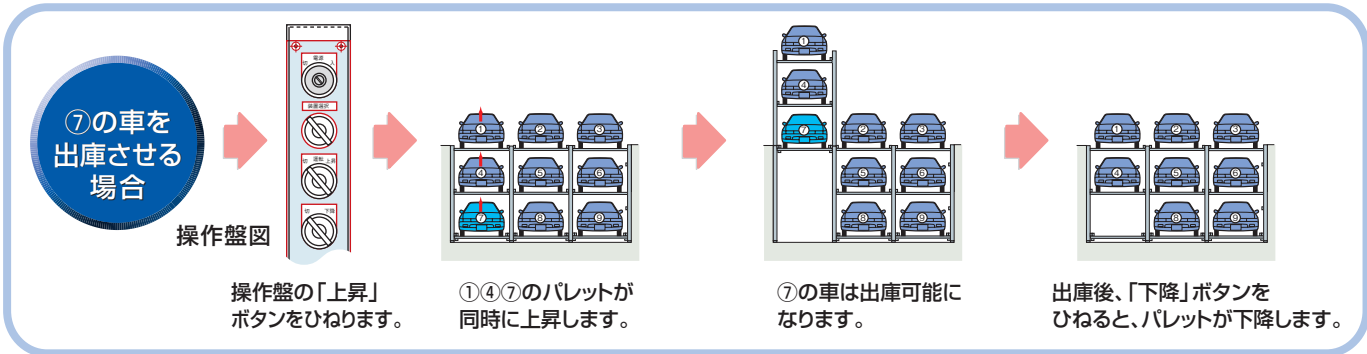
側面図



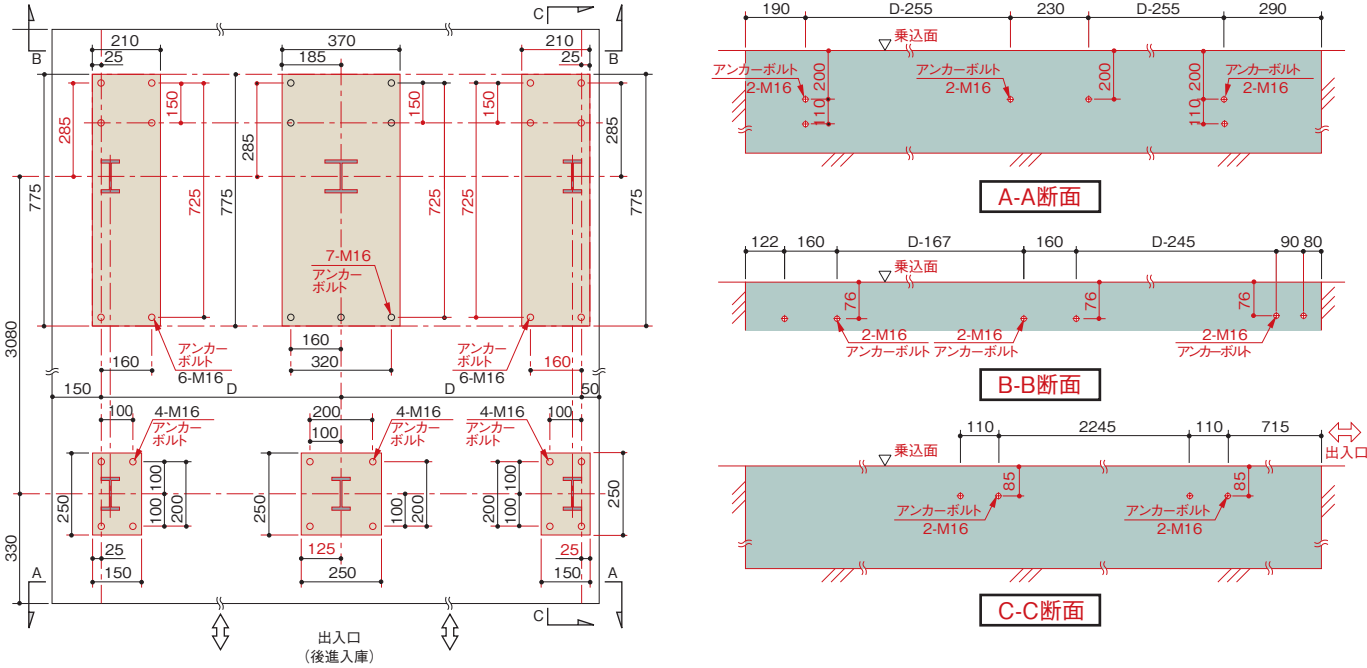
収容台数算定式

連数×3=台数

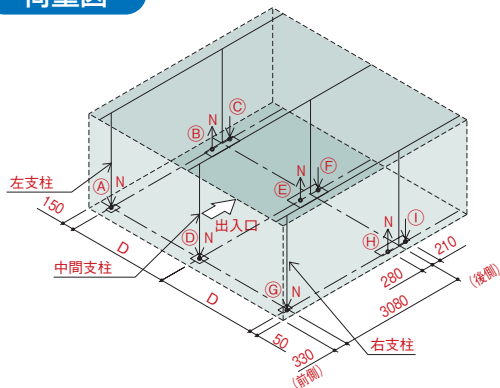
# ボタン操作で、らくらく出庫が可能です。



## ベースプレート／アンカーボルト詳細図



## 荷重図



注) 寸法記号は、寸法表と荷重表に依ります。

## 【荷重表】 (長期鉛直荷重 N)

(単位: kN)

支柱の種類 サイズ	左支柱			中間支柱			右支柱		
	前側 (A)	後側・前 (B)	後側・後 (C)	前側 (D)	後側・前 (E)	後側・後 (F)	前側 (G)	後側・前 (H)	後側・後 (I)
M	32	-29	57	64	-58	110	32	-29	57
L	29	-28	63	58	-57	122	29	-28	63

※短期荷重などの詳細は別途ご相談下さい。

## 【安全装置】

- 車止め
- 非常停止
- 行過防止装置
- 落下防止装置
- 隣接インターロック
- 保安用クサリ
- 上下端位置確認装置
- ソレノイドキー付スイッチ
- 隣接インターロック解除装置
- 停電時制動装置
- 漏電ブレーカー

## 【オプション】

- 高速タイプ
- 前側車両はみ出し検知  
光電センサー
- 侵入検知光電センサー