

# フォークパーキング

国土交通省認定 関東(08)-37号

## くし型エレベータ方式

- 混雑時でもスピーディな入出庫ができます。
- 低騒音・低振動。
- 内蔵型ターンテーブルを標準装備。
- ミニバンタイプも収容できます。

# くし型の搬送システムを採用することでスピーディな入出庫を可能にしました



## スピーディ

混雑時でもスピーディな入出庫ができます。

くし型の搬送システムを採用しているため、スピーディです。待ち時間が短く、利用者に喜ばれます。

## 低騒音・低振動

低騒音・低振動で周辺環境に配慮。

業界で初めてケージ（昇降装置）にワイヤロープを採用し、低騒音・低振動を実現しました。

## スムーズ

内蔵型ターンテーブルを標準装備。

駐車場内にターンテーブルを内蔵。つねに前向きで出庫ができるので安心です。

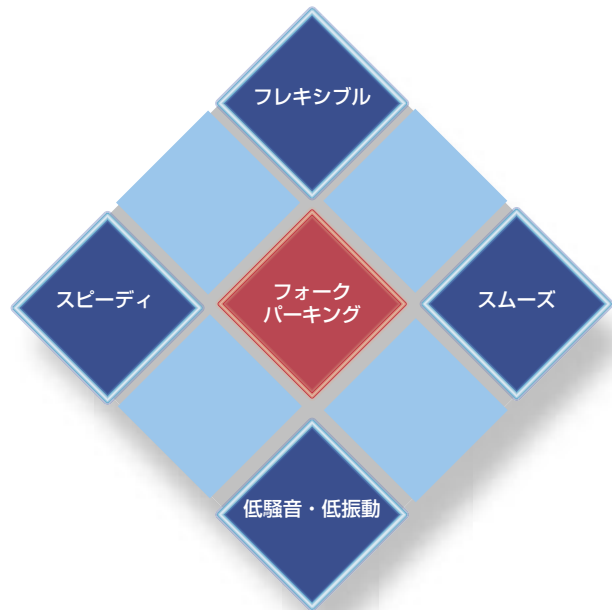
## フレキシブル

人気のミニバンタイプも収容できます。

ワンボックスカーやRV車など、需要の多いハイルーフ、ミドルハイルーフ車も収容可能です。

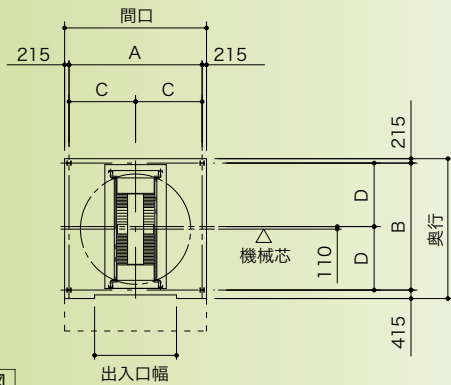
# とにより、 た。

入出庫の待ち時間をできるだけ短くしたい、というニーズにお答えするために、くし型の搬送システムを採用したフォークパーキング。車だけを搬器により搬送するシステムのため、余分な機械動作がなく、時間効率が非常に高い入出庫を可能にしました。また内蔵ターンテーブルを装備しているので、つねに前進で入出庫が可能です。利用者に使いやすい駐車場となっています。

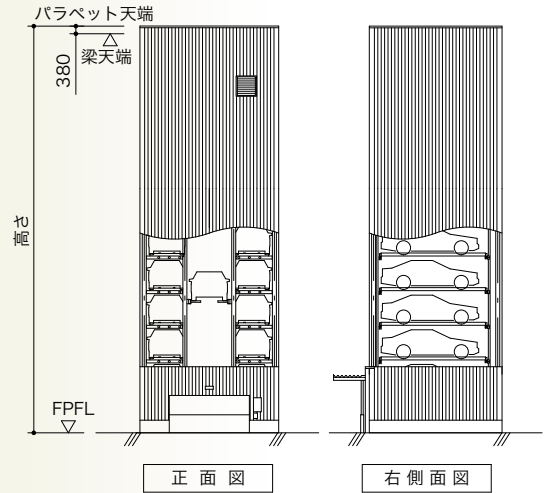


## ■ 自立式ターンテーブル内蔵型

### 【全体図】



平面配置図



正面図

右側面図

### ■ 収容可能車・平面・出入口寸法

項目	型式	180°		90°	
		N D	G D	N D	G D
全長 (mm以下)		5,000	5,300	5,000	5,300
全幅 (mm以下)		1,850	2,050	1,850	2,050
タイヤ外幅 (mm以下)		1,800	1,860	1,800	1,860
全高 (mm以下)	普通車	1,550			
	ミドルハイルーフ車	1,800			
	ハイルーフ車	2,050			
最低地上高 (mm)		110			
車重 (Kg以下)	普通車	1,900	2,300	1,900	2,300
	ミドルハイルーフ車				
	ハイルーフ車	2,300			

項目	型式	180°		90°	
		N D	G D	N D	G D
間口 (mm)		6,930 (13,530)	7,290 (14,250)	6,630 (12,930)	6,930 (13,530)
奥行 (mm)		7,030	7,330	7,130	7,490
柱芯 (mm)	A	6,500	6,860	6,200	6,500
	B	6,400	6,700	6,500	6,860
	C	3,250	3,430	3,100	3,250
	D	3,200	3,350	3,250	3,430
出入口幅 (mm)		4,000		3,000	
出入口高さ (mm)	普通車	1,865			
	ハイルーフ車・ミックス型	2,200			

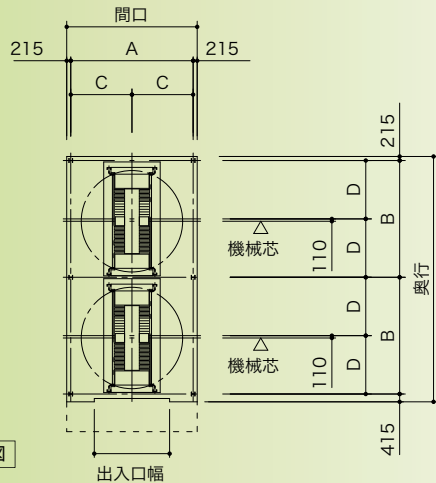
※ 上記間口・奥行寸法は、外装が鋼板の場合となります。鋼板以外の外装をご計画の場合は、間口・奥行寸法が異なりますので別途ご相談下さい。

※ 高さが31mを超える場合・塔状比が6を超える場合は、上記間口・奥行寸法が大きくなる場合がありますので別途ご相談下さい。

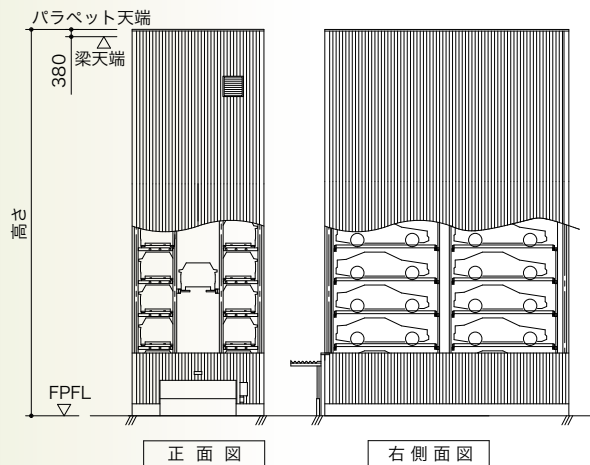
( ) 寸法は2基連立時

## ■ 自立式直接乗込縦列 ターンテーブル内蔵型

### 【全体図】



平面配置図



正面図

右側面図

### ■ 収容可能車・平面・出入口寸法

項目	型式	180°		90°	
		N D	G D	N D	G D
全長 (mm以下)		5,000	5,300	5,000	5,300
全幅 (mm以下)		1,850	2,050	1,850	2,050
タイヤ外幅 (mm以下)		1,800	1,860	1,800	1,860
全高 (mm以下)	普通車	1,550			
	ミドルハイルーフ車	1,800			
	ハイルーフ車	2,050			
最低地上高 (mm以上)		110			
車重 (Kg以下)	普通車	1,900	2,300	1,900	2,300
	ミドルハイルーフ車				
	ハイルーフ車	2,300			

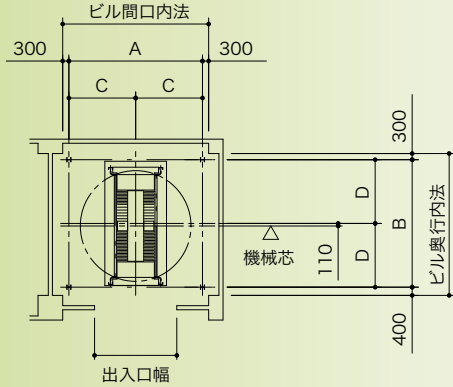
項目	型式	180°		90°	
		N D	G D	N D	G D
間口 (mm)		6,930	7,290	6,630	6,930
奥行 (mm)		13,430	14,030	13,630	14,350
柱芯 (mm)	A	6,500	6,860	6,200	6,500
	B	6,400	6,700	6,500	6,860
	C	3,250	3,430	3,100	3,250
	D	3,200	3,350	3,250	3,430
出入口幅 (mm)		4,000		3,000	
出入口高さ (mm)	普通車	1,865			
	ハイルーフ車・ミックス型	2,200			

※ 上記間口・奥行寸法は、外装が鋼板の場合となります。鋼板以外の外装をご計画の場合は、間口・奥行寸法が異なりますので別途ご相談下さい。

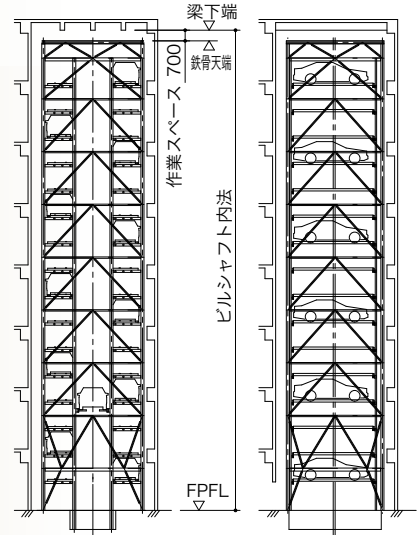
※ 高さが31mを超える場合・塔状比が6を超える場合は、上記間口・奥行寸法が大きくなる場合がありますので別途ご相談下さい。

## ■ ビル内自立式ターンテーブル内蔵型

### 【全体図】



平面配置図



正面断面図

側面断面図

### ■ 収容可能車・平面・出入口寸法

項目	型式	180°		90°	
		N D	G D	N D	G D
全長 (mm 以下)		5,000	5,300	5,000	5,300
全幅 (mm 以下)		1,850	2,050	1,850	2,050
タイヤ外幅 (mm 以下)		1,800	1,860	1,800	1,860
全高 (mm 以下)	普通車	1,550			
	ミドルハイルーフ車	1,800			
	ハイルーフ車	2,050			
最低地上高 (mm 以上)		110			
車重 (Kg 以下)	普通車	1,900	2,300	1,900	2,300
	ミドルハイルーフ車				
	ハイルーフ車	2,300			

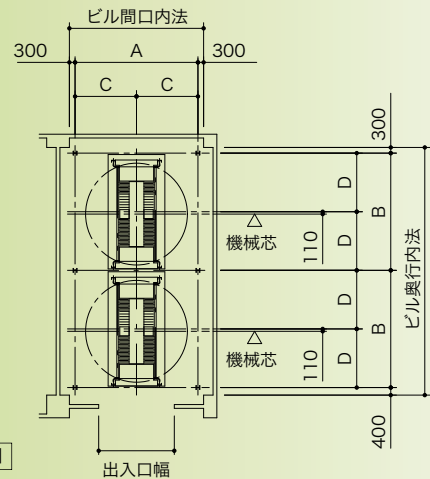
項目	型式	180°		90°	
		N D	G D	N D	G D
間口 (mm)		7,100	7,460	6,800	7,100
奥行 (mm)		13,500	14,100	13,700	14,420
柱芯 (mm)	A	6,500	6,860	6,200	6,500
	B	6,400	6,700	6,500	6,860
	C	3,250	3,430	3,100	3,250
	D	3,200	3,350	3,250	3,430
出入口幅 (mm)		4,000		3,000	
出入口高さ (mm)	普通車	1,865			
	ハイルーフ車・ミックス型	2,200			

※ 上記間口・奥行寸法は、外装が鋼板の場合となります。鋼板以外の外装をご計画の場合は、間口・奥行寸法が異なりますので別途ご相談下さい。

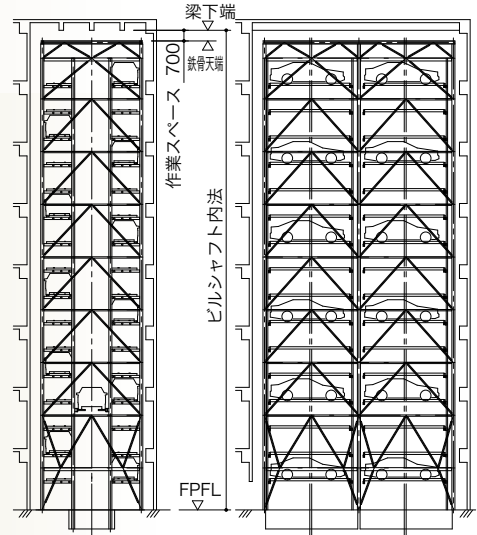
※ 高さが31mを超える場合・塔状比が6を超える場合は、上記間口・奥行寸法が大きくなる場合がありますので別途ご相談下さい。

## ■ ビル内自立式直接乗込縦列ターンテーブル内蔵型

### 【全体図】



平面配置図



正面断面図

側面断面図

### ■ 収容可能車・平面・出入口寸法

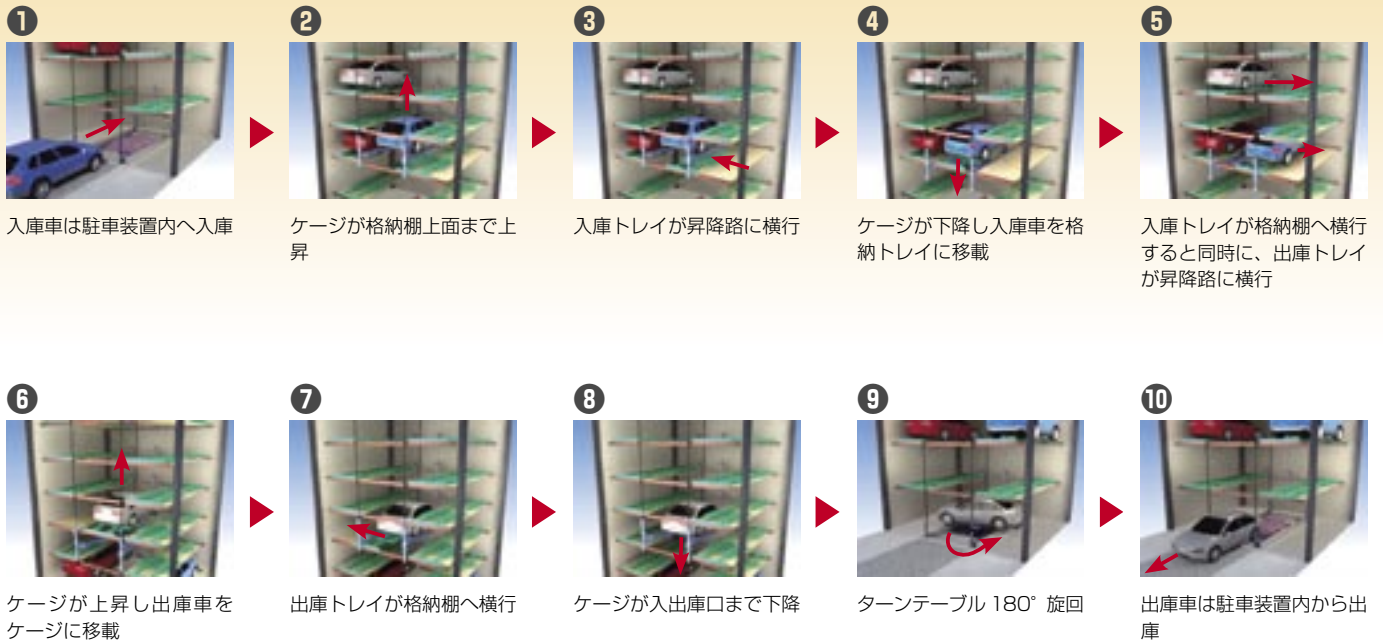
項目	型式	180°		90°	
		N D	G D	N D	G D
全長 (mm 以下)		5,000	5,300	5,000	5,300
全幅 (mm 以下)		1,850	2,050	1,850	2,050
タイヤ外幅 (mm 以下)		1,800	1,860	1,800	1,860
全高 (mm 以下)	普通車	1,550			
	ミドルハイルーフ車	1,800			
	ハイルーフ車	2,050			
最低地上高 (mm 以上)		110			
車重 (Kg 以下)	普通車	1,900	2,300	1,900	2,300
	ミドルハイルーフ車				
	ハイルーフ車	2,300			

項目	型式	180°		90°	
		N D	G D	N D	G D
間口 (mm)		7,100	7,460	6,800	7,100
奥行 (mm)		13,500	14,100	13,700	14,420
柱芯 (mm)	A	6,500	6,860	6,200	6,500
	B	6,400	6,700	6,500	6,860
	C	3,250	3,430	3,100	3,250
	D	3,200	3,350	3,250	3,430
出入口幅 (mm)		4,000		3,000	
出入口高さ (mm)	普通車	1,865			
	ハイルーフ車・ミックス型	2,200			

※ 上記間口・奥行寸法は、外装が鋼板の場合となります。鋼板以外の外装をご計画の場合は、間口・奥行寸法が異なりますので別途ご相談下さい。

※ 高さが31mを超える場合・塔状比が6を超える場合は、上記間口・奥行寸法が大きくなる場合がありますので別途ご相談下さい。

## フォークパーキング作動順図

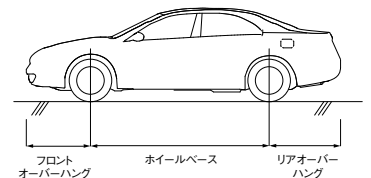


## 収容可能車最大寸法表

※〔 〕内はミドルハイルーフ (MHR) 車を示します。  
 ( )内はハイルーフ (HR) 車を示します。

収容型式	
N	G
<p>全幅 1,850mm以下</p> <p>最低地上高 1,100mm以上</p> <p>ドアミラー 外面寸法 80</p> <p>タイヤ外幅 1,800mm以下</p> <p>ハレット内法 1,860mm以下</p> <p>ドアミラー 外面寸法 80</p> <p>車重 1,900kg以下 (1,900kg) (2,300kg)</p> <p>全高 1,550mm以下 (1,800mm) (2,050mm)</p> <p>全長 5,000mm以下</p>	<p>全幅 2,050mm以下</p> <p>最低地上高 1,100mm以上</p> <p>ドアミラー 外面寸法 80</p> <p>タイヤ外幅 1,800mm以下</p> <p>ハレット内法 1,920mm以下</p> <p>ドアミラー 外面寸法 80</p> <p>車重 2,300kg以下 (2,300kg) (2,300kg)</p> <p>全高 1,550mm以下 (1,800mm) (2,050mm)</p> <p>全長 5,300mm以下</p>

※一部の車のドアミラーは折りたたんで入庫してください。  
 ※後部スペアタイヤ付のハイルーフ・RV車は一部収容不可能場合があります。  
 ※入庫可能車寸法に納まっているも、フロントオーバーハングが長い車 (N:985mm以上・G:1135mm以上) や、ホイールベース+リアオーバーハングが長い車 (N:4075mm以上・G:4225mm以上)、ホイールベースの短い車 (1970mm未満、N・G共通) は入庫出来ません。



フォークパークング 自立式 標準仕様表

■ ターンテーブル内蔵型

項目		型式	N D	G D
昇降装置	モータ (kW)	普通車	15	18.5
		ハイルフ車・ミックス型	18.5	
	速度	(m / min)	60~120 可変速	
横行旋回装置	モータ (kW)	普通車	棚部：0.2kW×4ヶ/段	
		ハイルフ車・ミックス型	中央部：0.4kW×2ヶ/5段	
	横行速度	(m / min)	26	
	モータ (kW)	普通車	旋回用：2.2×1	
		ハイルフ車・ミックス型	昇降部：3.7×1	
旋回速度	(rpm)	旋回：5rpm 昇降：2.8 / 3.4 (50 / 60Hz)		
スライド床*	モータ (kW)	普通車	0.1×2	
		ハイルフ車・ミックス型	0.1×2	
	速度	(m / min)	4.8 / 5.8 (50 / 60Hz)	
電源容量	動力用	普通車	200 / 220V 33KVA(60KVA)	200 / 220V 38KVA(69KVA)
		ハイルフ車・ミックス型	200 / 220V 38KVA (69KVA)	
	照明/制御用	100V 3KVA (5KVA)		
	消火設備用	100V 0.5KVA		
操作方式	標準	押ボタン式、ICカード式		
	オプション	テンキー式		

( )寸法は2基連立時  
\*マークは90度型のみ設置

■ 直接乗込縦列ターンテーブル内蔵型

項目		型式	N D	G D
昇降装置	モータ (kW)	普通車	15×2	18.5×2
		ハイルフ車・ミックス型	18.5×2	
	速度	(m / min)	60~120 可変速	
横行旋回装置	モータ (kW)	普通車	棚部：0.2kW×4ヶ/段×2	
		ハイルフ車・ミックス型	中央部：0.4kW×2ヶ/5段×2	
	横行速度	(m / min)	26	
	モータ (kW)	普通車	旋回用：2.2×2	
		ハイルフ車・ミックス型	昇降部：3.7×2	
旋回速度	(rpm)	旋回：5rpm 昇降：2.8 / 3.4 (50 / 60Hz)		
スライド床*	モータ (kW)	普通車	0.1×2	
		ハイルフ車・ミックス型	0.1×2	
	速度	(m / min)	4.8 / 5.8 (50 / 60Hz)	
電源容量	動力用	普通車	200 / 220V 60KVA	200 / 220V 69KVA
		ハイルフ車・ミックス型	200 / 220V 69KVA	
	照明/制御用	100V 5KVA		
	消火設備用	100V 0.5KVA		
操作方式	標準	押ボタン式、ICカード式		
	オプション	テンキー式		

\*マークは90度型のみ設置

■ 高さ寸法 (ターンテーブル内蔵型)

収容台数	高さ(mm)		収容台数	高さ(mm)	
	普通車	ハイルフ車		普通車	ハイルフ車
14	16,330	20,250	32	32,080	40,600 注1
16	18,080	22,500	34	33,830	42,850 注1
18	19,830	24,750	36	35,580	※ 注2
20	21,580	27,000	38	37,330	
22	23,330	29,250	40	39,180 注1	
24	25,080	31,500	42	40,930 注1	※ 注2
26	26,830	33,750	44	42,680 注1	
28	28,580	36,000	46	44,430 注1	
30	30,330	38,350 注1	48		

注) 1. 普通車の収容台数が38台(ハイルフ車は28台)(高さが37,590mm)を超える場合は、上記の高さ寸法値に+100mm以上となります。(ミックス型は別途ご相談下さい)  
2. 45m以上については別途ご相談下さい。

\*本書に記載されていない項目、内容については別途ご相談下さい。

# IUKサービスセンターネットワーク

## 東日本統括部

### 北海道・東北地区

- 札幌第1サービスセンター
- 札幌第2サービスセンター
- 青森サービスセンター
- 盛岡サービスセンター
- 仙台サービスセンター
- 秋田サービスセンター

### 関東地区

- 宇都宮サービスセンター
- 埼玉第1サービスセンター
- 埼玉第2サービスセンター
- 新潟サービスセンター

### 神奈川地区

- 横浜第1サービスセンター
- 横浜第2サービスセンター
- 横須賀サービスセンター
- 藤沢サービスセンター

### 東京地区

- 千葉サービスセンター
- 東京第1サービスセンター
- 東京第2サービスセンター
- 東京第3サービスセンター
- 東京第4サービスセンター
- 東京第5サービスセンター
- 東京第6サービスセンター
- 東京第7サービスセンター
- 東京第8サービスセンター
- 東京第9サービスセンター

## 西日本統括部

### 中部地区

- 静岡サービスセンター
- 熱海サービスセンター
- 名古屋第1サービスセンター
- 名古屋第2サービスセンター
- 津サービスセンター
- 岡崎サービスセンター

### 近畿地区

- 大阪第1サービスセンター
- 大阪第2サービスセンター
- 大阪第3サービスセンター
- 大阪第4サービスセンター
- 大阪第5サービスセンター
- 大阪第6サービスセンター
- 奈良サービスセンター

### 京神・北陸地区

- 富山サービスセンター
- 金沢サービスセンター
- 福井サービスセンター
- 京都サービスセンター
- 神戸サービスセンター
- 西宮サービスセンター

### 中四国地区

- 広島第1サービスセンター
- 広島第2サービスセンター
- 高松サービスセンター
- 高知サービスセンター
- 松山サービスセンター

### 九州地区

- 北九州サービスセンター
- 福岡第1サービスセンター
- 福岡第2サービスセンター
- 長崎サービスセンター
- 大分サービスセンター
- 熊本サービスセンター
- 鹿児島サービスセンター
- 沖縄サービスセンター

### ▲安全に関するご注意

- 正しく安全にお使いいただくために、ご使用前に必ず取扱説明書をよくお読みください。

- 正しくお使いいただくために、ご使用前に必ず取扱説明書をよくお読みください。
- このカタログの記載内容は2010年2月現在のものです。
- カタログに記載の仕様、外観は、改良のため予告なく変更する場合がありますので、あらかじめご了承ください。
- 商品の色調は印刷の都合により、実際の色と異なって見える場合がありますので、あらかじめご了承ください。
- 所在地は変更になる場合がありますのでご了承ください。

このカタログは再生紙を使用しています。



## IHI運搬機械株式会社 パーキングシステム事業本部 営業統括部

本社/〒104-0044 東京都中央区明石町8番1号 聖路加タワー  
 フリーダイヤル：0120-809-781 (パークナンバワン)  
 ホームページアドレス：http://www.iuk.co.jp/

お問い合わせは上記またはもよりの営業所へお問い合わせ下さい。

### 東日本営業部

北海道グループ TEL (011)272-9077 FAX (011)271-2060  
 東北グループ TEL (022)211-9951 FAX (022)211-9953  
 東京グループ TEL (03)5550-5794・5 FAX (03)5550-5313  
 東京グループ(横浜駐在) TEL (045)664-5495 FAX (045)664-4590

### 西日本営業部

中部グループ TEL (052)586-3261 FAX (052)565-7709  
 中部グループ(静岡駐在) TEL (054)255-8965 FAX (054)272-6430  
 関西グループ TEL (06)6281-2025 FAX (06)6281-2051  
 中四国グループ TEL (082)297-4033 FAX (082)233-0013  
 中四国グループ(四国駐在) TEL (087)823-2321 FAX (087)821-6067  
 九州グループ TEL (092)771-7275 FAX (092)751-6416