

タワーパーキング

建設大臣認定第101号 建設大臣認定第119号
建設大臣認定第124号 建設大臣認定第149号
建設大臣認定第166号

垂直循環方式

- 狭い土地でも収容台数が多く、効率的です。
- 自動車の出入りが激しい駐車場に適しています。
- ハイルーフ車も収容可能。

数々の実績と信頼性を誇る立体駐 限られた土地の有効活用に適してい



高収容

狭い土地でも収容台数が多く、
効率的です。

タワーパーキングは、エレベータパーキングに比べ、
平面効率が約 10% もコンパクト。敷地を有効に使え
ます。

スピーディ

スピーディな連続入庫ができます。

エンドレスチェーンにより次々と入庫が可能。利用者
をお待たせしません。

フレキシブル

普通車もハイルーフ車も収容可能。

配列や台数の割合が自在なので、フレキシブルな駐車
場運営ができます。

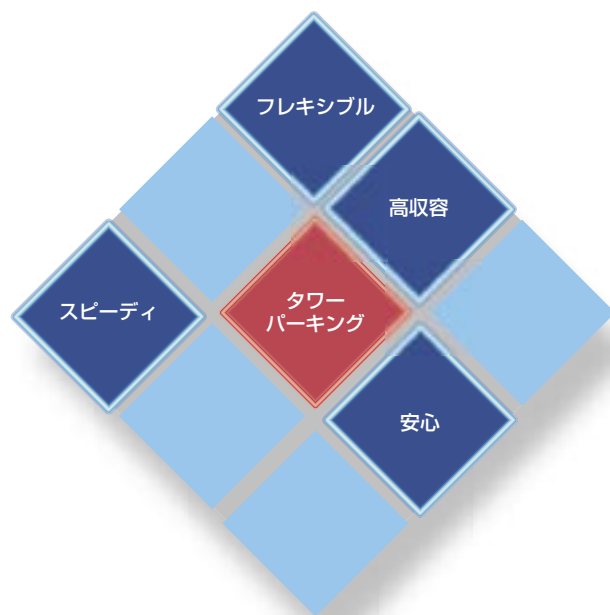
安心

確かな品質と信頼性。

故障の少ないシンプルな構造。さらに、業界 No.1 の
実績と豊富な経験、全国に広がるきめ細かなサービス
ネットワークが安心をお届けします。

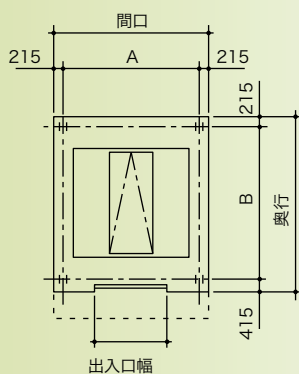
車場。 ます。

昭和37年に第1号機を世に送り出して以来、今もなおベストセラーを続けるタワーパーキング。わずかなスペースでも、効率よく車を収容できる垂直循環方式です。故障が少ないシンプルな構造によって高い信頼性を確保しています。IHIの技術と経験を遺憾なく発揮した高い信頼性と豊富な実績を誇る立体駐車場です。



■ 自立式下部乗入方式

【全体図】



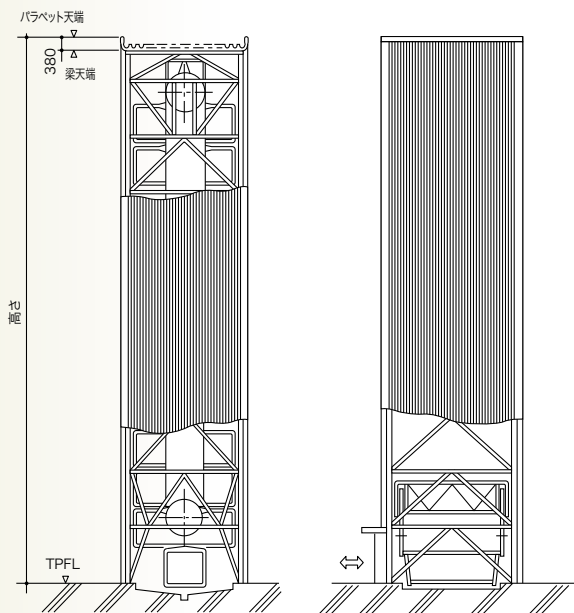
平面配置図

■ 収容可能車・平面・出入口寸法

項目	型式	N D	G D
収容可能車寸法	全長 (mm 以下)	5,000	5,300
	全幅 (mm 以下)	1,850	2,050
	タイヤ外幅 (mm 以下)	1,800	1,860
	全高 (mm 以下)	1,550	1,550
	車重 (Kg 以下)	1,900	2,300
間口 (mm)		5,780	5,930
奥行 (mm)		6,880	7,180
柱芯 (mm)	A	5,350	5,500
	B	6,250	6,550
出入口幅 (mm)		2,680	2,800
出入口高さ (mm)		1,865	

* 上記間口・奥行寸法は、外装が鋼板の場合となります。鋼板以外の外装をご計画の場合は、間口・奥行寸法が異なりますので別途ご相談下さい。

* 高さが31mを超える場合は、上記間口・奥行寸法が大きくなる場合がありますので別途ご相談下さい。

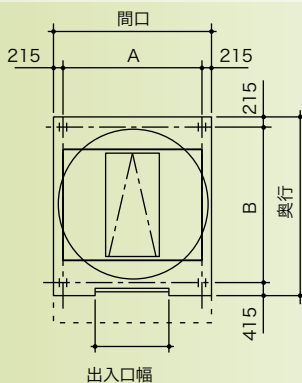


正面図

右側面図

■ 自立式ターンテーブル内蔵型

【全体図】



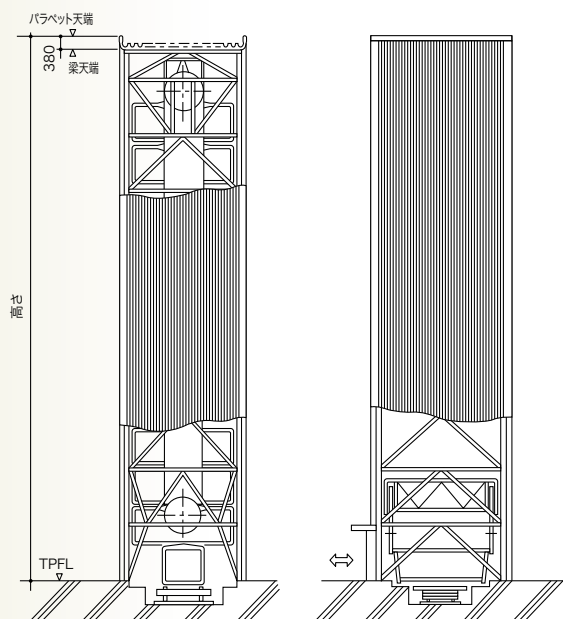
平面配置図

■ 収容可能車・平面・出入口寸法

項目	型式	N D	G D
収容可能車寸法	全長 (mm 以下)	5,000	5,300
	全幅 (mm 以下)	1,850	2,050
	タイヤ外幅 (mm 以下)	1,800	1,860
	全高 (mm 以下)	1,550	1,550
	車重 (Kg 以下)	1,900	2,300
間口壁部 (mm)		5,780	5,930
間口腰部 (mm)		6,040	6,390
奥行 (mm)		7,330	7,730
柱芯 (mm)	A	5,350	5,500
	B	6,700	7,100
出入口幅 (mm)		2,680	2,800
出入口高さ (mm)		1,865	

* 上記間口・奥行寸法は、外装が鋼板の場合となります。鋼板以外の外装をご計画の場合は、間口・奥行寸法が異なりますので別途ご相談下さい。

* 高さが31mを超える場合は、上記間口・奥行寸法が大きくなる場合がありますので別途ご相談下さい。

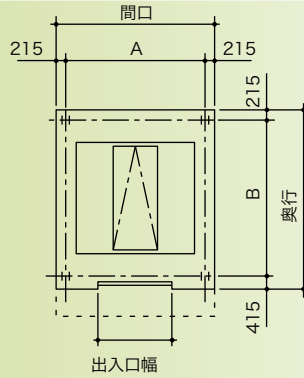


正面図

右側面図

■ 自立式ミックス型

【全体図】



平面配置図

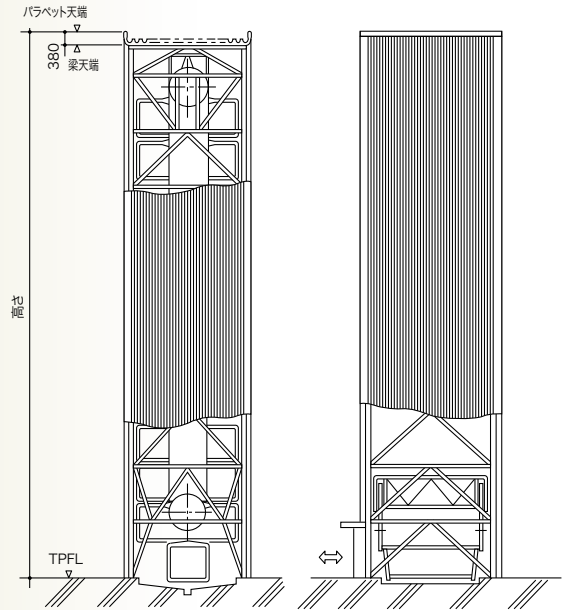
■ 収容可能車・平面・出入口寸法

項目	型式	N C	G C	
収容可能車寸法	全長 (mm 以下)	5,000	5,300	
	全幅 (mm 以下)	1,850	2,050	
	タイヤ外幅 (mm 以下)	1,800	1,860	
	全高 (mm 以下)	普通車	1,550	1,550
		ハイルーフ車	1,985	2,050
	車重 (Kg 以下)	普通車	1,900	2,300
ハイルーフ車		2,500		
間口 (mm)		6,030	6,230	
奥行 (mm)		6,980	7,280	
柱芯 (mm)	A	5,600	5,800 (5,900)	
	B	6,350	6,650	
出入口幅 (mm)		2,680	2,800	
出入口高さ (mm)		2,200		

※ 注記: () 寸法は連立時

※ 上記間口・奥行寸法は、外装が鋼板の場合となります。鋼板以外の外装をご計画の場合は、間口・奥行寸法が異なりますので別途ご相談下さい。

※ 高さが31mを超える場合は、上記間口・奥行寸法が大きくなる場合がありますので別途ご相談下さい。

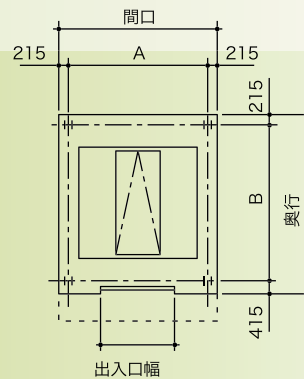


正面図

右側面図

■ 自立式ターンテーブル内蔵ミックス型

【全体図】



平面配置図

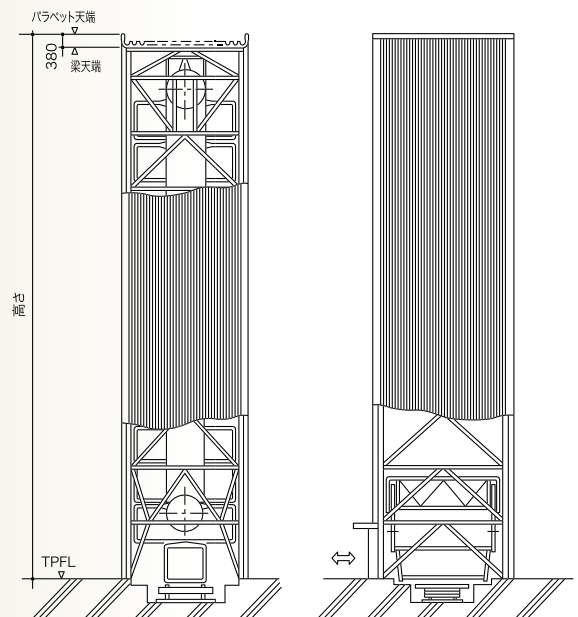
■ 収容可能車・平面・出入口寸法

項目	型式	N C	G C	
収容可能車寸法	全長 (mm 以下)	5,000	5,300	
	全幅 (mm 以下)	1,850	2,050	
	タイヤ外幅 (mm 以下)	1,800	1,860	
	全高 (mm 以下)	普通車	1,550	1,550
		ハイルーフ車	1,985	2,050
	車重 (Kg 以下)	普通車	1,900	2,300
ハイルーフ車		2,500		
間口壁部 (mm)		6,180	6,330	
奥行腰部 (mm)		6,120	6,390	
奥行 (mm)		7,430	7,730	
柱芯 (mm)	A	5,750 (5,800)	5,900 (6,100)	
	B	6,800	7,100	
出入口幅 (mm)		2,680	2,800	
出入口高さ (mm)		2,200		

※ 注記: () 寸法は連立時

※ 上記間口・奥行寸法は、外装が鋼板の場合となります。鋼板以外の外装をご計画の場合は、間口・奥行寸法が異なりますので別途ご相談下さい。

※ 高さが31mを超える場合は、上記間口・奥行寸法が大きくなる場合がありますので別途ご相談下さい。

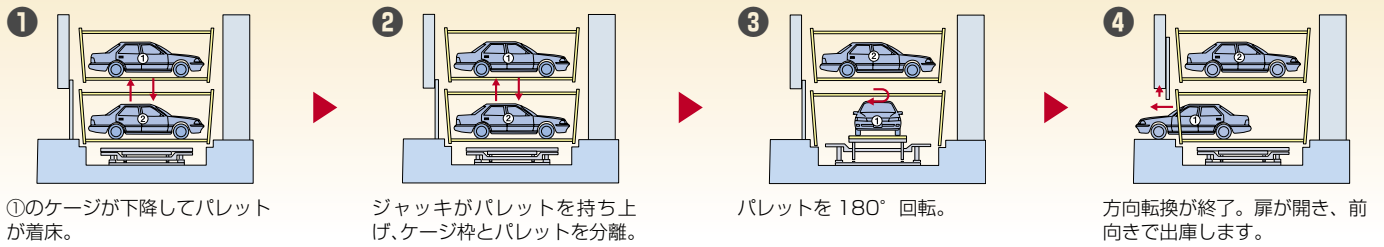


正面図

右側面図

タワーパーキング作動順図

ターンテーブル内蔵型



収容可能車最大寸法表

※()内はハイルーフ(HR)車を示します。

収容型式	
N	G
<p>全幅 1,850mm以下</p> <p>最低地上高 110mm以上</p> <p>タイヤ外幅 1,800mm以下</p> <p>ドアミラー 外面寸法 170</p> <p>パレット内法 1,860mm以下</p> <p>ドアミラー 外面寸法 170</p> <p>車重 1,900kg以下 (2,500kg)</p> <p>全長 5,000mm以下</p> <p>全高 1,550mm以下 (1,985mm)</p>	<p>全幅 2,050mm以下</p> <p>最低地上高 110mm以上</p> <p>タイヤ外幅 1,860mm以下</p> <p>ドアミラー 外面寸法 170</p> <p>パレット内法 1,920mm以下</p> <p>ドアミラー 外面寸法 170</p> <p>車重 2,300kg以下 (2,500kg)</p> <p>全長 5,300mm以下</p> <p>全高 1,550mm以下 (2,050mm)</p>

※一部の車のドアミラーは折りたたんで入庫してください。
 ※後部スベアタイヤ付のハイルーフ・RV車は一部収容不可能の場合があります。

■ 下部乗入方式・ターンテーブル内蔵型

項目			型式	N D	G D
電源容量	動力用	主モーター	22kW	200 / 220V	40KVA
			30kW	200 / 220V	50KVA
			37kW	200 / 220V	60KVA
		速度	16m / min		
	照明／制御用	100V 1.5KVA			
	消火設備用		100V 0.5KAV		
操作方式	標準		押ボタン式、ICカード式		
	オプション		テンキー式		

■ ミックス型・ターンテーブル内蔵ミックス型

項目			型式	N C	G C
電源容量	動力用	主モーター	22kW	200 / 220V	40KVA
			30kW	200 / 220V	50KVA
			37kW	200 / 220V	60KVA
		速度	16m / min		
	照明／制御用	100V 1.5KVA			
	消火設備用		100V 0.5KAV		
操作方式	標準		押ボタン式、ICカード式		
	オプション		テンキー式		

タワーパーキング リニューアル例

ミニバン対応



Before



After

ミニバン対応
ターンテーブルメッキ対応



Before



After

ミニバン対応



Before



After

※本書に記載されていない項目、内容については別途ご相談下さい。

IUKサービスセンターネットワーク

東日本統括部

北海道・東北地区

- 札幌第1サービスセンター
- 札幌第2サービスセンター
- 青森サービスセンター
- 盛岡サービスセンター
- 仙台サービスセンター
- 秋田サービスセンター

関東地区

- 宇都宮サービスセンター
- 埼玉第1サービスセンター
- 埼玉第2サービスセンター
- 新潟サービスセンター

神奈川地区

- 横浜第1サービスセンター
- 横浜第2サービスセンター
- 横須賀サービスセンター
- 藤沢サービスセンター

東京地区

- 千葉サービスセンター
- 東京第1サービスセンター
- 東京第2サービスセンター
- 東京第3サービスセンター
- 東京第4サービスセンター
- 東京第5サービスセンター
- 東京第6サービスセンター
- 東京第7サービスセンター
- 東京第8サービスセンター
- 東京第9サービスセンター

西日本統括部

中部地区

- 静岡サービスセンター
- 熱海サービスセンター
- 名古屋第1サービスセンター
- 名古屋第2サービスセンター
- 津サービスセンター
- 岡崎サービスセンター

近畿地区

- 大阪第1サービスセンター
- 大阪第2サービスセンター
- 大阪第3サービスセンター
- 大阪第4サービスセンター
- 大阪第5サービスセンター
- 大阪第6サービスセンター
- 奈良サービスセンター

京神・北陸地区

- 富山サービスセンター
- 金沢サービスセンター
- 福井サービスセンター
- 京都サービスセンター
- 神戸サービスセンター
- 西宮サービスセンター

中四国地区

- 広島第1サービスセンター
- 広島第2サービスセンター
- 高松サービスセンター
- 高知サービスセンター
- 松山サービスセンター

九州地区

- 北九州サービスセンター
- 福岡第1サービスセンター
- 福岡第2サービスセンター
- 長崎サービスセンター
- 大分サービスセンター
- 熊本サービスセンター
- 鹿児島サービスセンター
- 沖縄サービスセンター

▲安全に関するご注意

- 正しく安全にお使いいただくために、ご使用前に必ず取扱説明書をよくお読みください。

- 正しくお使いいただくために、ご使用前に必ず取扱説明書をよくお読みください。
- このカタログの記載内容は2010年2月現在のものです。
- カタログに記載の仕様、外観は、改良のため予告なく変更する場合がありますので、あらかじめご了承ください。
- 商品の色調は印刷の都合により、実際の色と異なって見える場合がありますので、あらかじめご了承ください。
- 所在地は変更になる場合がありますのでご了承ください。

このカタログは再生紙を使用しています。



IHI運搬機械株式会社 パーキングシステム事業本部 営業統括部

本社/〒104-0044 東京都中央区明石町8番1号 聖路加タワー
 フリーダイヤル：0120-809-781 (パークナンバワン)
 ホームページアドレス：http://www.iuk.co.jp/

お問い合わせは上記またはもよりの営業所へお問い合わせ下さい。

東日本営業部

北海道グループ TEL (011)272-9077 FAX (011)271-2060
 東北グループ TEL (022)211-9951 FAX (022)211-9953
 東京グループ TEL (03)5550-5794・5 FAX (03)5550-5313
 東京グループ(横浜駐在) TEL (045)664-5495 FAX (045)664-4590

西日本営業部

中部グループ TEL (052)586-3261 FAX (052)565-7709
 中部グループ(静岡駐在) TEL (054)255-8965 FAX (054)272-6430
 関西グループ TEL (06)6281-2025 FAX (06)6281-2051
 中四国グループ TEL (082)297-4033 FAX (082)233-0013
 中四国グループ(四国駐在) TEL (087)823-2321 FAX (087)821-6067
 九州グループ TEL (092)771-7275 FAX (092)751-6416