

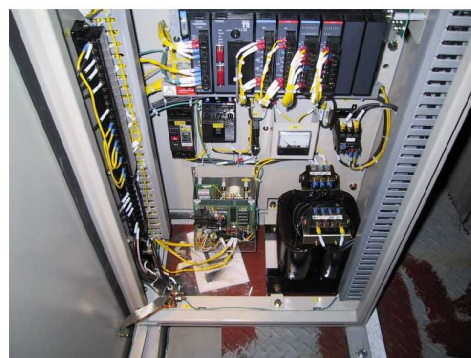
## ECB整流器盤の更新

### はじめに

老朽化したECB整流器ユニットを最新の整流器盤に更新しませんか？  
旧型の整流器ユニットに使用されている基板は現在製造中止となっており、不具合時の対応が困難となっています。

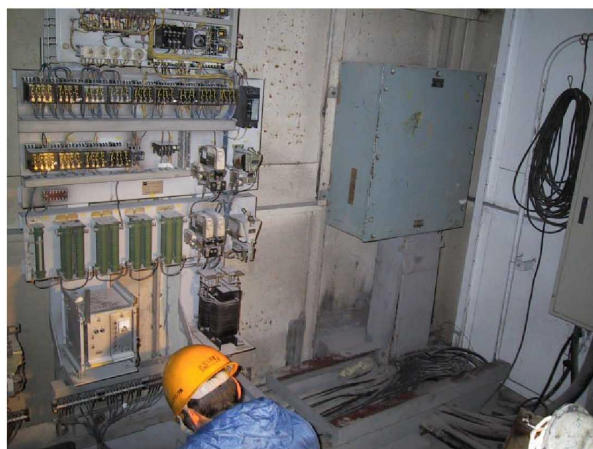
### 最新ECB整流器盤

- 最新のシーケンサを使用しています。
- 盤内の電流計によりEC電流を確認できます。
- すべて汎用品を使用しているため、部品の供給がしやすくなります。
- キュービクルタイプとなるため、串型と比べ、防塵効果がUPします。



### 更新例

#### 更新前



#### 更新後



**IHI運搬機械株式会社**

運搬機械営業統括部

URL <http://www.iuk.co.jp>

〒104-0044 東京都中央区明石町8番1号 聖路加タワー

TEL (03) 5550-5336 FAX (03) 5550-5366

北海道営業所 〒060-0002  
東北営業所 〒980-0014  
中部営業所 〒450-0003  
関西営業所 〒530-0005  
中四国営業所 〒730-0854  
九州営業所 〒810-0004

札幌市中央区北2条西4-1 (北海道ビル)  
仙台市青葉区本町1-1-1 (アジュール仙台)  
名古屋市南区名駅南1-24-20 (名古屋三井ビルディング新館)  
大阪市北区中之島3-2-4 (中之島フェスティバルタワー・ウエスト)  
広島市中区土橋町4-17 (IUK広島ビル)  
福岡市中央区渡辺通2-1-82 (電気ビル北館)

TEL (011) 211-8148 FAX (011) 211-8156  
TEL (022) 211-9951 FAX (022) 211-9953  
TEL (052) 563-0789 FAX (052) 565-7749  
TEL (06) 7730-9834 FAX (06) 7730-9839  
TEL (082) 532-6075 FAX (082) 246-2299  
TEL (092) 718-2130 FAX (092) 718-2144