

より安全なクレーンをめざして

## ロータリーフィーダの純正整備

ロータリーフィーダは吸上能力に影響する重要機器  
IUKの純正部品と純正整備で高能率の稼動を。

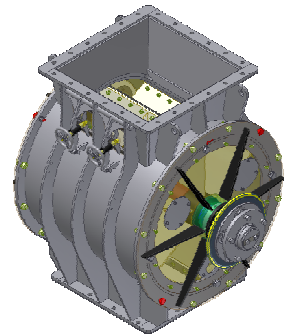
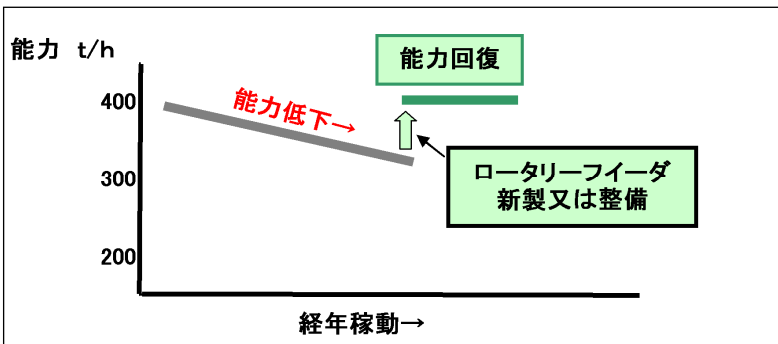
### 吸上能力の低下

ロータリーフィーダは、吸上げた穀物を定量排出するとともに、真空圧と大気圧をシールする機能があります。経年の稼動により、ロータリーフィーダのライナーとクローが摩耗します。摩耗状態もライナー等が均一に摩耗しないで、写真が示す通り、空気が通過する部位が偏摩耗します。この状態が進行すると、ロータリーフィーダの真空圧と大気圧のシール効果が減少し、大気圧をこの部分より吸込みます。その空気漏洩量は、ノズルからの有効風量を少なくし、吸上能力を低下させる原因となります。



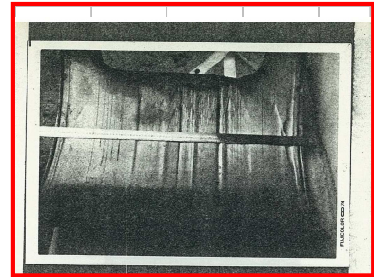
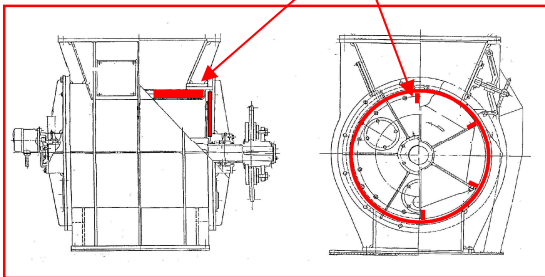
### 能力の回復

ロータリーフィーダの新替又はIUKの純正整備を実施することにより吸い上げ能力は回復します。計画的な整備により、高能率な稼動運転を推奨します。



ライナー、クローの摩耗

ライナーの摩耗状態(すじ状に偏摩耗)



## IHI運搬機械株式会社

運搬機械営業統括部

URL <http://www.iuk.co.jp>

〒104-0044 東京都中央区明石町8番1号 聖路加タワー

TEL (03) 5550-5366 FAX (03) 5550-5366

北海道営業所 〒060-0002  
東北営業所 〒980-0014  
中部営業所 〒450-0003  
関西営業所 〒540-0005  
中四国営業所 〒730-0854  
九州営業所 〒810-0004

札幌市中央区北2条西4-1 (北海道ビル)  
仙台市青葉区本町1-1-1 (アジュール仙台)  
名古屋市南区中村区名駅南1-24-20 (名古屋三井ビルディング新館)  
大阪市北区中之島3-2-4 (中之島フェスティバルタワー・ウエスト)  
広島市中区土橋町4-17 (IUK広島ビル)  
福岡市中央区渡辺通2-1-82 (電気ビル北館)

TEL (011) 211-8148 FAX (011) 211-8156  
TEL (022) 211-9951 FAX (022) 211-9953  
TEL (052) 563-0789 FAX (052) 565-7749  
TEL (06) 7730-9834 FAX (06) 7730-9839  
TEL (082) 532-6075 FAX (082) 246-2299  
TEL (092) 718-130 FAX (092) 718-2144