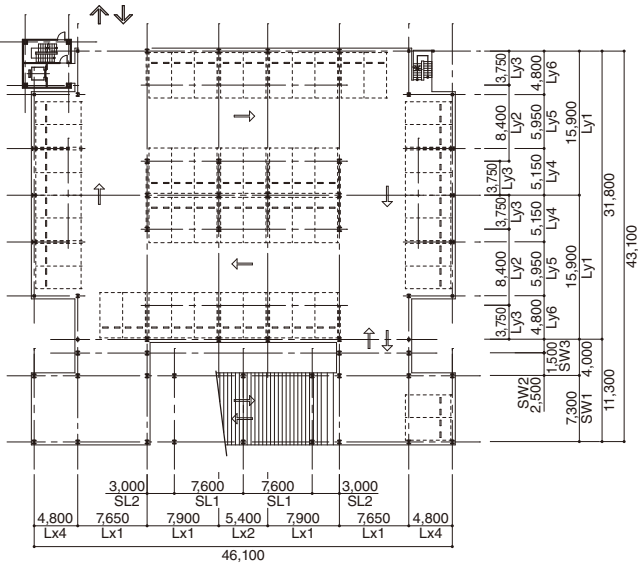
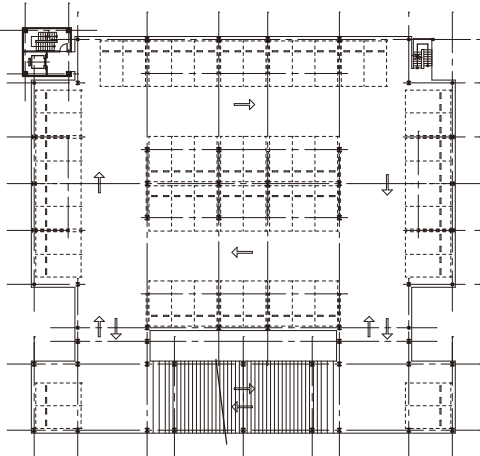


3層4段(K3Ⅱ型) フラット式

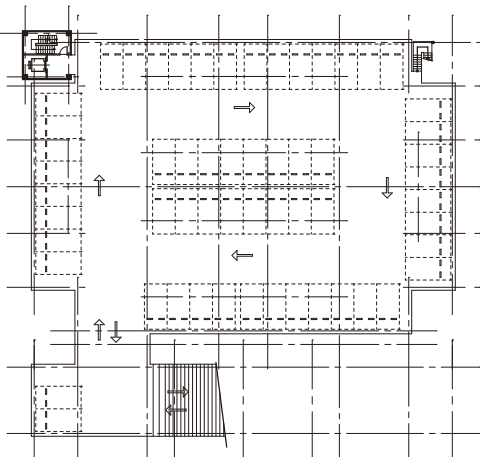
■1階平面図



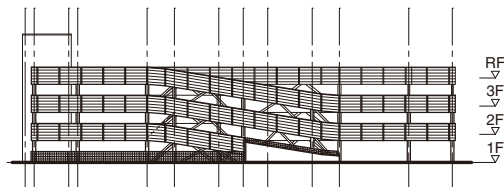
■基準階平面図



■R階平面図



■立面図



■仕様

延床面積	1,616.22m ² ~ 12,000m ²	床面積	1階	538.74m ² ~4,000m ²
			2階	538.74m ² ~4,000m ²
			3階	538.74m ² ~4,000m ²
床版形式	合成スラブ	階高さ	1階	3.05~3.55m @ 0.05m
			2階	3.05~3.35m @ 0.05m
			3階	3.05~3.35m @ 0.05m
地震地域係数	Z=1.0			
垂直最深積雪量	100cm(単位重量20N/m ² /cm)以下			
基準風速	46m/s以下			
地表面粗度区分	Ⅱ、Ⅲ及びⅣ			
指定車両	構造床部	総車両重量2.0t以下の普通乗用車		
	地盤面及び土間床部	総車両重量2.5t以下の普通乗用車		
構造形式	鉄骨造	両方向ブレース構造		
	仕上	溶融亜鉛メッキ		
隣地境界線及び隣接建物との離隔距離	0.5~1.0m	防火塀(H=1.5m)設置		
	1.0m以上	防火塀必要無し		

■面積表

	法定床面積	施工床面積			駐車台数
		駐車場	EV棟	外階段	
			23.04m ²		23.04m ²
RF	27.88m ²	1,497.48m ²	23.04m ²	11.52m ²	1,532.04m ² 58台
3F	1,575.30m ²	1,773.73m ²	23.04m ²	11.52m ²	1,808.29m ² 56台
2F	1,867.45m ²	1,773.73m ²	23.04m ²	11.52m ²	1,808.29m ² 56台
1F	1,867.45m ²	154.76m ²			154.76m ² 54台
合計	5,338.08m ²	5,199.70m ²	92.16m ²	34.56m ²	5,326.42m ² 224台

建築面積 1,878.97m²

延床面積 5,338.08m²

■寸法表 (単位: mm)

長辺接続タイプ		
一方通行スロープ		対面通行スロープ
LX X方向スパン	X方向スパン	X方向スパン
LX1 7,300~7,900 @ 50	SL1 5,650~8,850 @ 50	SL1 5,650~8,850 @ 50
LX2 5,000~5,400 @ 50	SL2 3,000	SL2 3,000
LX3 3,750	LX1 7,300~7,900 @ 50	LX1 7,300~7,900 @ 50
LX4 4,800~5,000	LX2 5,000~5,400 @ 50	SL4 4,800~5,000
	SL4 4,800~5,000	
LY Y方向スパン	SW Y方向スパン	SW Y方向スパン
LY1 14,800~17,200 @ 50	SW1 5,150~5,400 @ 50	SW1 7,300~7,900 @ 50
LY2 7,300~9,700 @ 50	SW2 2,500~3,000 @ 50	SW2 2,500~3,000 @ 50
LY3 3,750	SW3 1,500	SW3 1,500
LY4 3,750~5,200 @ 50		
LY5 4,600~8,650 @ 50		
LY6 4,800~5,000		

短辺接続タイプ: 有