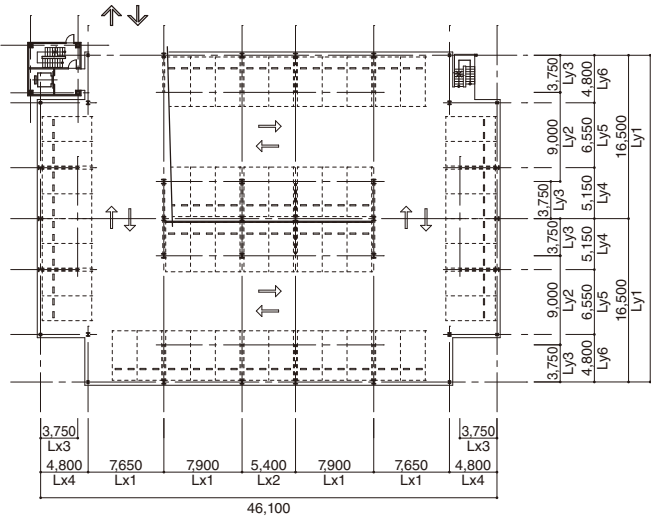
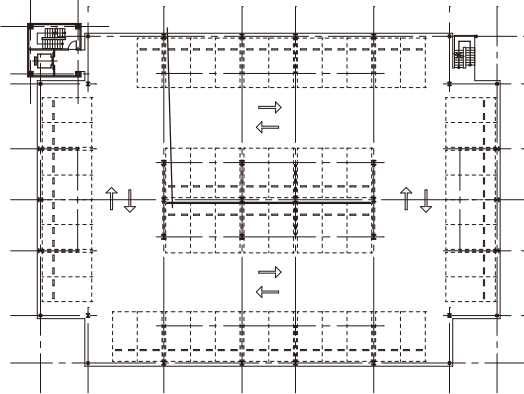


3層4段(K3Ⅱ型) 連続傾床式

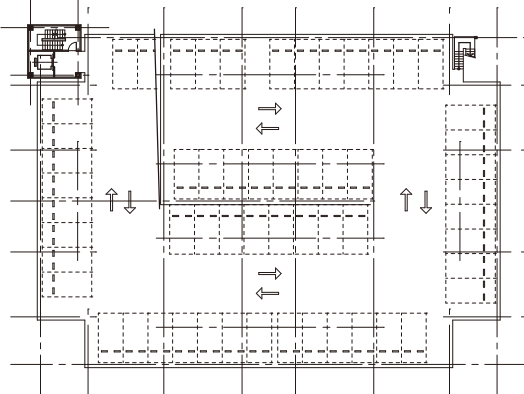
■1階平面図



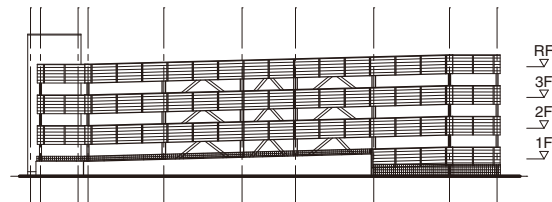
■基準階平面図



■R階平面図



■立面図



■仕様

延床面積	1,616.22m ² ~ 12,000m ²	床面積	1階	538.74m ² ~ 4,000m ²
			2階	538.74m ² ~ 4,000m ²
			3階	538.74m ² ~ 4,000m ²
床版形式	合成スラブ	階高さ	1階	3.05 ~ 3.55m @0.05m
			2階	3.05 ~ 3.35m @0.05m
			3階	3.05 ~ 3.35m @0.05m
地震地域係数	Z=1.0			
垂直最深積雪量	100cm(単位重量20N/m ² /cm)以下			
基準風速	46m/s以下			
地表面粗度区分	Ⅱ、Ⅲ及びⅣ			
指定車両	構造床部	総車両重量2.0t以下の普通乗用車		
	地盤面及び土間床部	総車両重量2.5t以下の普通乗用車		
構造形式	鉄骨造	両方向ブレース構造		
	仕上	溶融亜鉛メッキ		
隣地境界線及び隣接建物との離隔距離	0.5 ~ 1.0m	防火塀(H=1.5m)設置		
	1.0m以上	防火塀必要無し		

■面積表

	法定床面積	施工床面積			駐車台数	
		駐車場	EV棟	外階段		小計
RF	27.88m ²	1,431.31m ²	23.04m ²	11.52m ²	1,465.87m ²	57台
3F	1,501.09m ²	1,431.31m ²	23.04m ²	11.52m ²	1,465.87m ²	55台
2F	1,501.09m ²	1,431.31m ²	23.04m ²	11.52m ²	1,465.87m ²	55台
1F	1,501.09m ²	714.57m ²			714.57m ²	54台
合計	4,531.15m ²	5,008.50m ²	92.16m ²	34.56m ²	5,135.22m ²	221台

建築面積 1,512.61m²

延床面積 4,531.15m²

■寸法表 (単位: mm)

LX	X方向スパン	LY	Y方向スパン
LX1	7,300 ~ 7,900 @50	LY1	14,800 ~ 17,200 @50
LX2	5,000 ~ 5,400 @50	LY2	7,300 ~ 9,700 @50
LX3	3,750	LY3	3,750
LX4	4,800 ~ 5,000	LY4	3,750 ~ 5,200 @50
		LY5	4,600 ~ 8,650 @50
		LY6	4,800 ~ 5,000