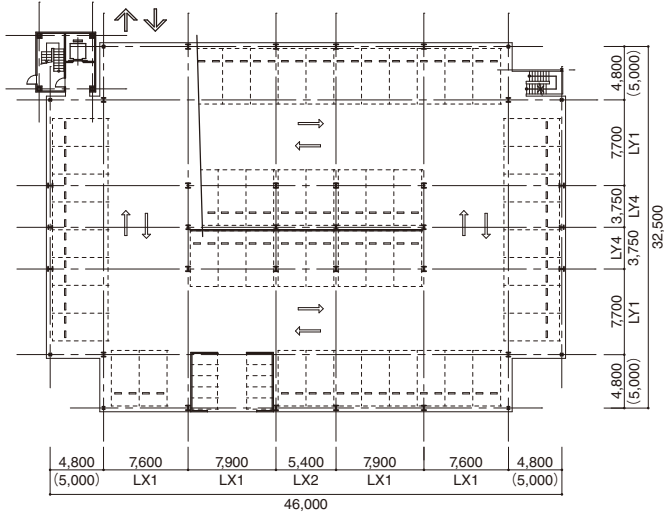
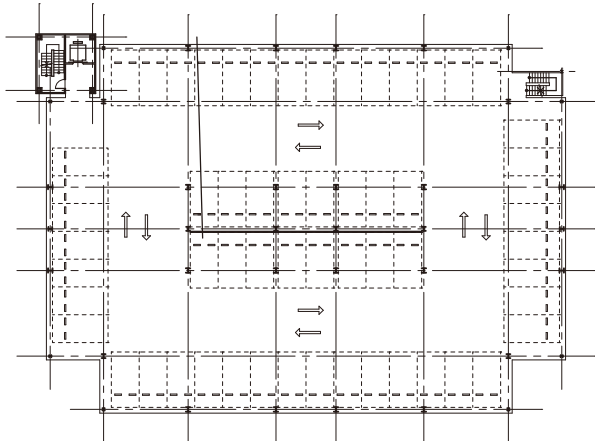


4層5段(K4Ⅱ型) 連続傾床式

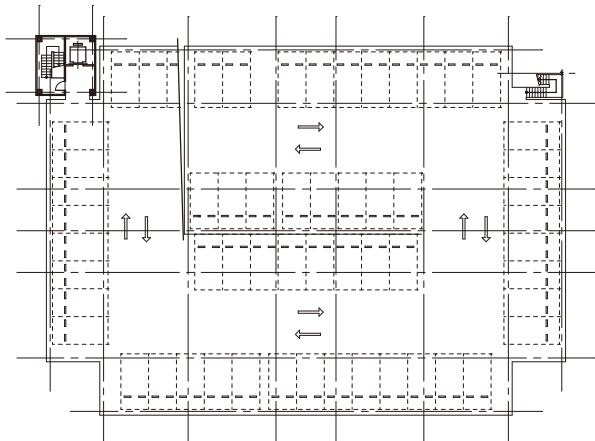
■1階平面図



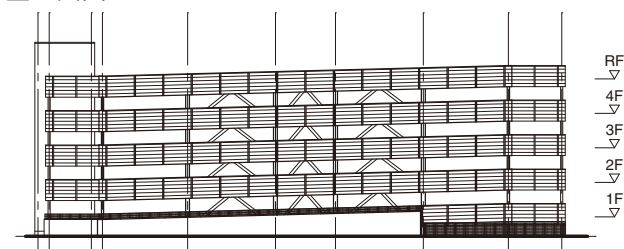
■基準階平面図



■R階平面図



■立面図



■仕様

延床面積	1,839.60m ² ~ 16,000m ²	床面積	1階	459.90m ² ~ 4,000m ²
			2階	459.90m ² ~ 4,000m ²
			3階	459.90m ² ~ 4,000m ²
			4階	459.90m ² ~ 4,000m ²
床版形式	合成スラブ	階高さ	1階	3.05 ~ 3.55m @0.05m
			2階	3.05 ~ 3.35m @0.05m
			3階	3.05 ~ 3.35m @0.05m
			4階	3.05 ~ 3.35m @0.05m
地震地域係数	Z=1.0			
垂直最深積雪量	100cm(単位重量20N/m ² /cm)以下			
基準風速	46m/s以下			
地表面粗度区分	Ⅱ、Ⅲ及びⅣ			
指定車両	構造床部	総車両重量2.0t以下の普通乗用車		
	地盤面及び土間床部	総車両重量2.5t以下の普通乗用車		
構造形式	鉄骨造	両方向ブレース構造		
	仕上	溶融亜鉛メッキ		
オートバイ置場	幅1.0m以下・1500cc以下・側車付等特殊で無い物			
隣地境界線及び隣接建物との離隔距離	0.5 ~ 1.0m	防火塀(H=1.5m)設置		
	1.0m以上	防火塀必要無し		

■面積表

	法定床面積	施工床面積				駐車台数
		駐車場	EV棟	外階段	小計	
RF	27.88m ²	1,405.02m ²	23.04m ²	11.52m ²	1,439.58m ²	58台
4F	1,477.61m ²	1,405.02m ²	23.04m ²	11.52m ²	1,439.58m ²	59台
3F	1,477.61m ²	1,405.02m ²	23.04m ²	11.52m ²	1,439.58m ²	59台
2F	1,477.61m ²	1,405.02m ²	23.04m ²	11.52m ²	1,439.58m ²	59台
1F	1,477.61m ²	701.42m ²			701.42m ²	53台
合計	5,938.32m ²	6,321.50m ²	115.20m ²	46.08m ²	6,482.78m ²	288台

建築面積 1,489.13m²

延床面積 5,938.32m²

■寸法表(単位: mm)

LX	X方向スパン
LX1	7,300 ~ 7,900 @50
LX2	5,000 ~ 5,400 @50

LY	Y方向スパン
LY1	6,750 ~ 7,900 @50
LY2	5,850 ~ 7,900 @50
LY3	8,000 ~ 9,050 @50
LY4	3,750, 4,000