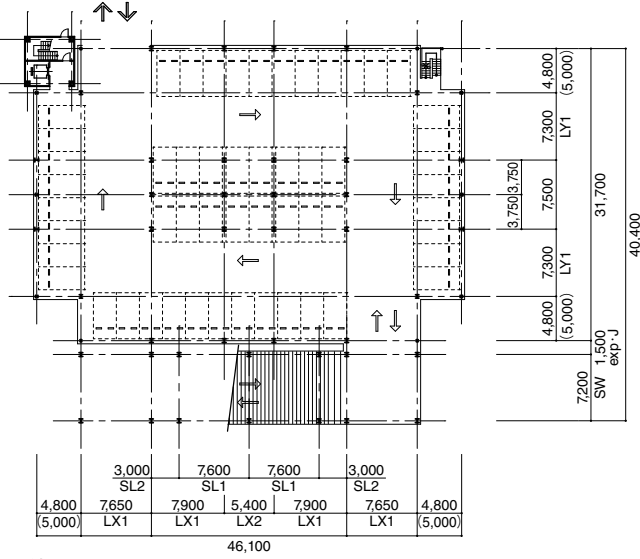
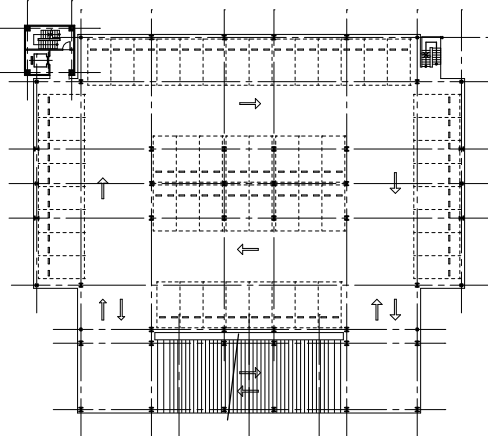


# 5層6段(K5BH型) フラット式

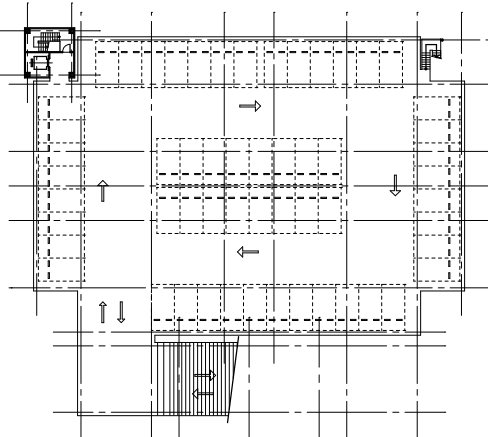
■1階平面図



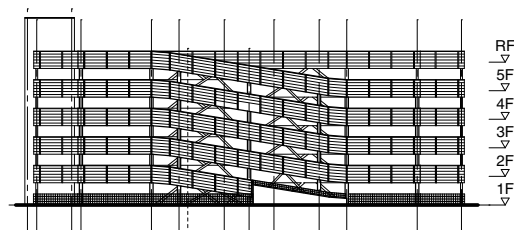
■基準階平面図



■R階平面図



■立面図



■仕様

延床面積	2,457.60m <sup>2</sup> ~ 20,000m <sup>2</sup>	床面積	1階	491.52m <sup>2</sup> ~ 4,000m <sup>2</sup>
			2階	491.52m <sup>2</sup> ~ 4,000m <sup>2</sup>
			3階	491.52m <sup>2</sup> ~ 4,000m <sup>2</sup>
			4階	491.52m <sup>2</sup> ~ 4,000m <sup>2</sup>
			5階	491.52m <sup>2</sup> ~ 4,000m <sup>2</sup>
床版形式	合成スラブ	階高さ	1階	3.05 ~ 3.55m @0.05m
			2階	3.05 ~ 3.35m @0.05m
			3階	3.05 ~ 3.35m @0.05m
			4階	3.05 ~ 3.35m @0.05m
			5階	3.05 ~ 3.35m @0.05m
地震地域係数	Z=1.0			
垂直最深積雪量	100cm(単位重量20N/m <sup>2</sup> /cm)以下			
基準風速	46m/s以下			
地表面粗度区分	Ⅱ、Ⅲ及びⅣ			
指定車両	構造床部	総車両重量2.0t以下の普通乗用車		
	地盤面及び土間床部	総車両重量2.5t以下の普通乗用車		
構造形式	鉄骨造	両方向ブレース構造		
	仕上	溶融亜鉛メッキ		
隣地境界線及び隣接建物との離隔距離	2.0 ~ 3.0m	防火塀(H=1.5m)設置		
	3.0m以上	防火塀必要無し		

■面積表

	法定床面積	施工床面積				駐車台数
		駐車場	EV棟	外階段	小計	
			23.04m <sup>2</sup>		23.04m <sup>2</sup>	
RF	28.52m <sup>2</sup>	1,437.89m <sup>2</sup>	23.04m <sup>2</sup>	11.52m <sup>2</sup>	1,472.45m <sup>2</sup>	56台
5F	1,516.78m <sup>2</sup>	1,657.08m <sup>2</sup>	23.04m <sup>2</sup>	11.52m <sup>2</sup>	1,691.64m <sup>2</sup>	54台
4F	1,750.34m <sup>2</sup>	1,657.08m <sup>2</sup>	23.04m <sup>2</sup>	11.52m <sup>2</sup>	1,691.64m <sup>2</sup>	54台
3F	1,750.34m <sup>2</sup>	1,657.08m <sup>2</sup>	23.04m <sup>2</sup>	11.52m <sup>2</sup>	1,691.64m <sup>2</sup>	54台
2F	1,750.34m <sup>2</sup>	1,657.08m <sup>2</sup>	23.04m <sup>2</sup>	11.52m <sup>2</sup>	1,691.64m <sup>2</sup>	54台
1F	1,750.34m <sup>2</sup>	152.64m <sup>2</sup>			152.64m <sup>2</sup>	54台
合計	8,546.66m <sup>2</sup>	8,218.85m <sup>2</sup>	138.24m <sup>2</sup>	57.60m <sup>2</sup>	8,414.69m <sup>2</sup>	326台

建築面積 1,761.86m<sup>2</sup>

延床面積 8,546.66m<sup>2</sup>

■寸法表 (単位: mm)

LX	X方向スパン	LY	Y方向スパン
LX1	7,600 ~ 7,900 @50	LY1	6,750 ~ 7,900 @50
LX2	5,200 ~ 5,400 @50	LY2	5,850 ~ 7,900 @50
※中間ユニットは3スパン以上			
スロープユニット			
SL1	5,200 ~ 7,900 @50	LY3	8,000 ~ 9,050 @50
SL2	3,000 ~ 5,500 @50		
SL3	5,200 ~ 9,050 @50		
SL4	5,000 ~ 5,400 @50		
SW	4,500 ~ 7,900 @50		
exp-J	600 ~ 3,500		