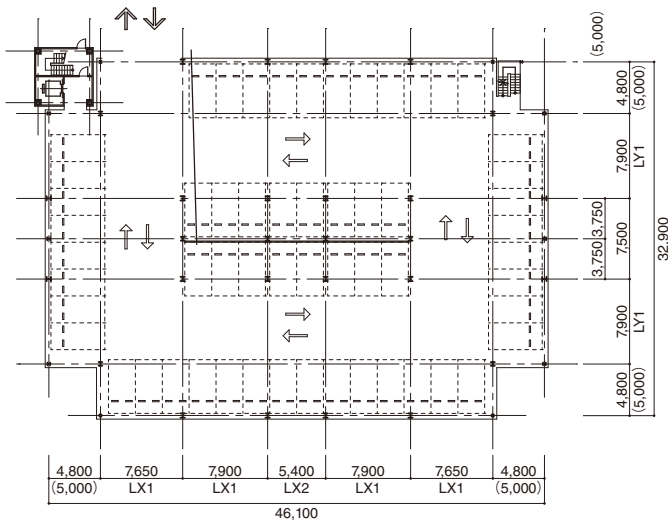
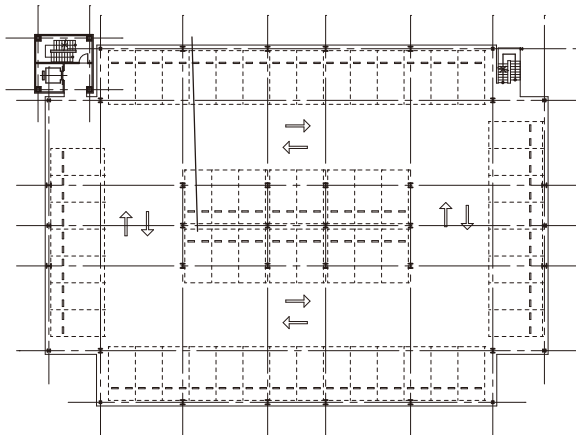


5層6段(K5BH型) 連続傾床式

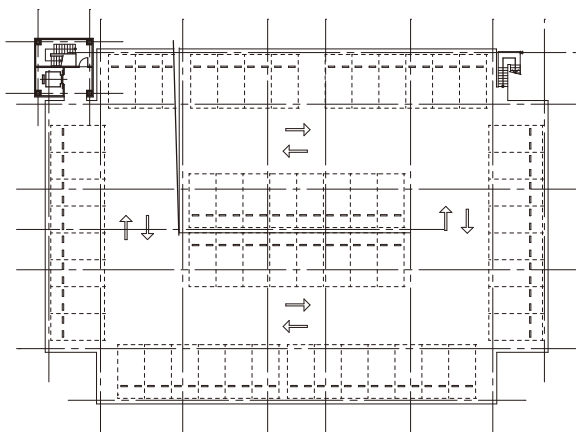
■1階平面図



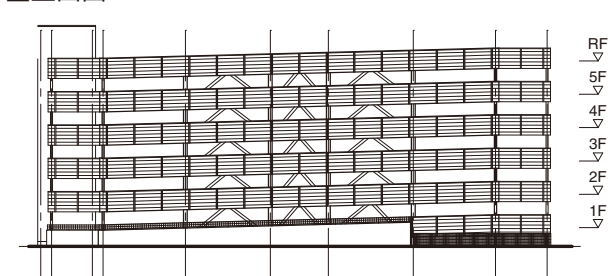
■基準階平面図



■R階平面図



■立面図



■仕様

延床面積	2,457.60m ² ~ 20,000m ²	床面積	1階	491.52m ² ~ 4,000m ²
			2階	491.52m ² ~ 4,000m ²
			3階	491.52m ² ~ 4,000m ²
			4階	491.52m ² ~ 4,000m ²
			5階	491.52m ² ~ 4,000m ²
床版形式	合成スラブ	階高さ	1階	3.05 ~ 3.55m @0.05m
			2階	3.05 ~ 3.35m @0.05m
			3階	3.05 ~ 3.35m @0.05m
			4階	3.05 ~ 3.35m @0.05m
			5階	3.05 ~ 3.35m @0.05m
地震地域係数	Z=1.0			
垂直最深積雪量	100cm(単位重量 20N/m ² /cm) 以下			
基準風速	46m/s 以下			
地表面粗度区分	Ⅱ、Ⅲ及びⅣ			
指定車両	構造床部	総車両重量 2.0t 以下の普通乗用車		
	地盤面及び土間床部	総車両重量 2.5t 以下の普通乗用車		
構造形式	鉄骨造	両方向ブレース構造		
	仕上	溶融亜鉛メッキ		
隣地境界線及び隣接建物との離隔距離	2.0 ~ 3.0m	防火塀(H=1.5m) 設置		
	3.0m 以上	防火塀必要無し		

■面積表

	法定床面積	施工床面積			駐車台数	
		駐車場	EV棟	外階段		
			23.04m ²		23.04m ²	
RF	28.52m ²	1,426.65m ²	23.04m ²	11.52m ²	1,461.21m ²	58台
5F	1,500.42m ²	1,426.65m ²	23.04m ²	11.52m ²	1,461.21m ²	59台
4F	1,500.42m ²	1,426.65m ²	23.04m ²	11.52m ²	1,461.21m ²	59台
3F	1,500.42m ²	1,426.65m ²	23.04m ²	11.52m ²	1,461.21m ²	59台
2F	1,500.42m ²	1,426.65m ²	23.04m ²	11.52m ²	1,461.21m ²	59台
1F	1,500.42m ²	712.27m ²			712.27m ²	57台
合計	7,530.62m ²	7,845.52m ²	138.24m ²	57.60m ²	8,041.36m ²	351台

建築面積 1,511.94m²
延床面積 7,530.62m²

■寸法表 (単位: mm)

LX	X方向スパン	LY	Y方向スパン
LX1	7,600 ~ 7,900 @50	LY1	6,750 ~ 7,900 @50
LX2	5,200 ~ 5,400 @50	LY2	5,850 ~ 7,900 @50
※中間ユニットは3スパン以上		LY3	8,000 ~ 9,050 @50