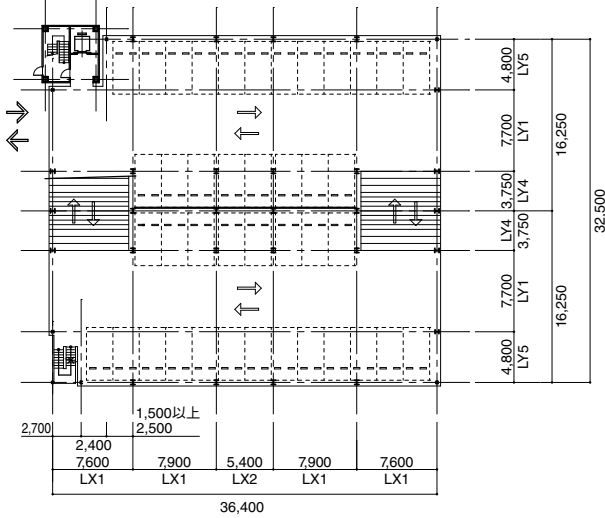
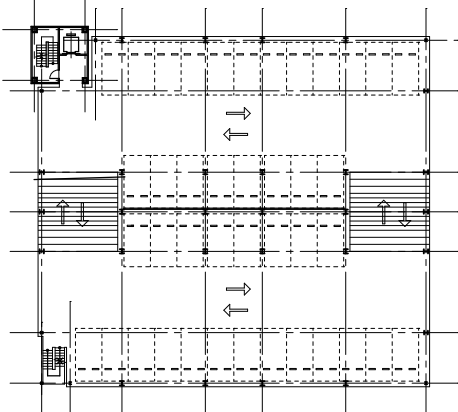


# 6層7段(K6型) スキップ式

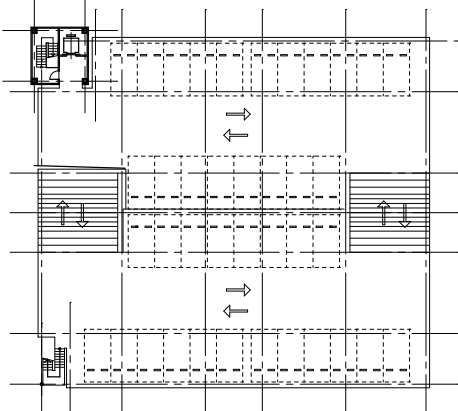
■1階平面図



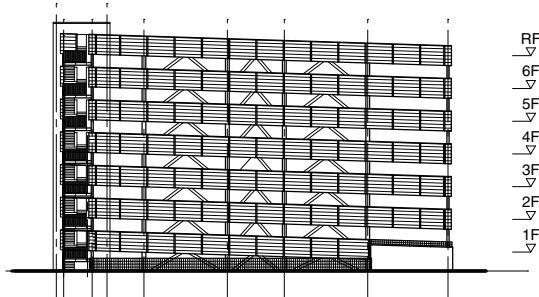
■基準階平面図



■R階平面図



■立面図



■仕様

延床面積	2,113.56m <sup>2</sup> ~ 24,000m <sup>2</sup>	床面積	1階	352.26m <sup>2</sup> ~ 4,000m <sup>2</sup>
			2階	352.26m <sup>2</sup> ~ 4,000m <sup>2</sup>
			3階	352.26m <sup>2</sup> ~ 4,000m <sup>2</sup>
			4階	352.26m <sup>2</sup> ~ 4,000m <sup>2</sup>
			5階	352.26m <sup>2</sup> ~ 4,000m <sup>2</sup>
			6階	352.26m <sup>2</sup> ~ 4,000m <sup>2</sup>
床版形式	合成スラブ	階高さ	1階	3.05 ~ 3.55m @0.05m
			2階	3.05 ~ 3.35m @0.05m
			3階	3.05 ~ 3.35m @0.05m
			4階	3.05 ~ 3.35m @0.05m
			5階	3.05 ~ 3.35m @0.05m
			6階	3.05 ~ 3.35m @0.05m
地震地域係数	Z=1.0			
垂直最深積雪量	100cm(単位重量20N/m <sup>2</sup> /cm)以下			
基準風速	46m/s以下			
地表面粗度区分	Ⅱ、Ⅲ及びⅣ			
指定車両	構造床部	総車両重量2.0t以下の普通乗用車		
	地盤面及び土間床部	総車両重量2.5t以下の普通乗用車		
構造形式	鉄骨造	両方向ブレース構造		
	仕上	溶融亜鉛メッキ		
隣地境界線との 離隔距離	4.5 ~ 6.0m	1・2階 防火塙(H=1.5m)設置		
	6.0m以上	防火塙必要無し		
隣地境界線から防火塙、駐車場外面から防火塙それぞれ1.0m 駐車場外部に4階床までの防火塙設置				

■面積表

	法定床面積	施工床面積			駐車台数
		駐車場	EV棟	外階段	
			23.04m <sup>2</sup>		23.04m <sup>2</sup>
RF	28.52m <sup>2</sup>	1,147.71m <sup>2</sup>	23.04m <sup>2</sup>	11.52m <sup>2</sup>	1,182.27m <sup>2</sup> 39台
6F	1,216.03m <sup>2</sup>	1,147.71m <sup>2</sup>	23.04m <sup>2</sup>	11.52m <sup>2</sup>	1,182.27m <sup>2</sup> 41台
5F	1,216.03m <sup>2</sup>	1,147.71m <sup>2</sup>	23.04m <sup>2</sup>	11.52m <sup>2</sup>	1,182.27m <sup>2</sup> 41台
4F	1,216.03m <sup>2</sup>	1,147.71m <sup>2</sup>	23.04m <sup>2</sup>	11.52m <sup>2</sup>	1,182.27m <sup>2</sup> 41台
3F	1,216.03m <sup>2</sup>	1,147.71m <sup>2</sup>	23.04m <sup>2</sup>	11.52m <sup>2</sup>	1,182.27m <sup>2</sup> 41台
2F	1,216.03m <sup>2</sup>	1,147.71m <sup>2</sup>	23.04m <sup>2</sup>	11.52m <sup>2</sup>	1,182.27m <sup>2</sup> 41台
1F	1,216.03m <sup>2</sup>	483.54m <sup>2</sup>			483.54m <sup>2</sup> 41台
合計	7,324.70m <sup>2</sup>	7,369.80m <sup>2</sup>	161.28m <sup>2</sup>	69.12m <sup>2</sup>	7,600.20m <sup>2</sup> 285台

建築面積 1,227.55m<sup>2</sup>  
延床面積 7,324.70m<sup>2</sup>

■寸法表 (単位: mm)

LX	X方向スパン	LY	Y方向スパン
LX1	6,400 ~ 8,000 @50	LY1	6,750 ~ 8,850 @50
LX2	5,000 ~ 5,400 @50	LY2	5,850 ~ 8,600 @50
LX3	4,800 ~ 5,000 @50 6,000	LY3	5,200 ~ 8,850 @50
		LY4	3,750 ~ 4,200 @50
		LY4'	5,250 ~ 7,400 @50
		LY5	4,800 ~ 5,000 @50 6,000

※ LX1+LX3 ≤ 12,400

※ LY1+LY5 ≤ 12,800  
※ LY1+LY4 ≤ 12,600