

自走式駐車場

ファサードデザイン



パークシティ新浦安

施工場所：千葉県浦安市

外装材：アルミルーバー

外観を考慮し、一部を硝子に、R階にパーゴラを設置しました。



正面部に縦ルーバーを採用しています。

上田駅前お城口駐車場

施工場所：長野県上田市

外装材：アルミルーバー



お問い合わせは

IUK

IHI 運搬機械株式会社

電話 03-5550-5794

FAX 03-5550-5313

自走式駐車場

ファサードデザイン



市立宇和島病院駐車場

施工場所：愛媛県宇和島市

外装材：カラー鋼板
アルミルーバー（一部）

入口部や隅角部にアルミルーバーを配置し、景観にアクセントを付けています。



入口部はALC版にタイル貼り，その他の部分にはカラー鋼板やアルミルーバー

田原駅南公共駐車場

施工場所：愛知県田原市

外装材：カラー鋼板
角波カラー鋼板
ALC版+塗装
ALC版+タイル貼



お問い合わせは・・・

IUK

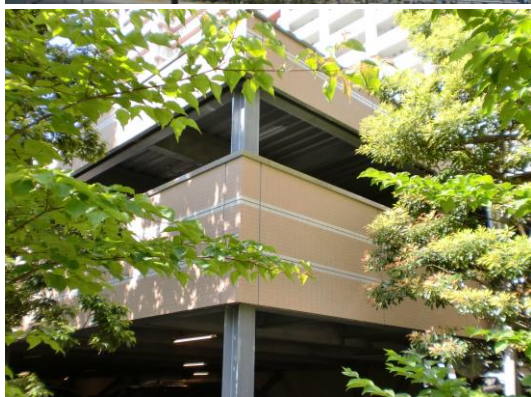
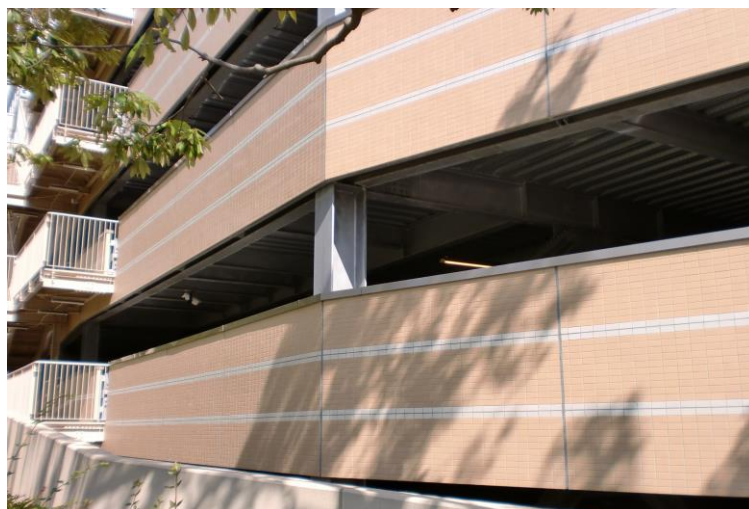
IHI運搬機械株式会社

電話 03-5550-5794

FAX 03-5550-5313

自走式駐車場

ファサードデザイン



パークシティ豊洲

施工場所：東京都江東区

外装材：押出成形セメント板の上
上タイル貼り

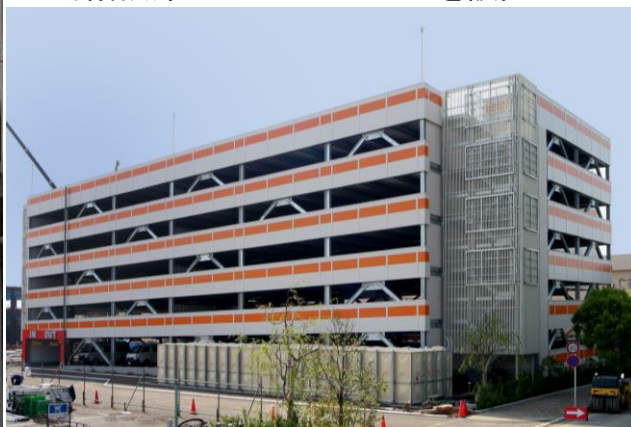
外観を考慮し、押出成形セメント板の上にタイルを貼付けています。

サントムーン柿田川

施工場所：静岡県駿東郡

外装材：カラー鋼板
アルミルーバー（階段部）

外階段部にアルミルーバーを設置



お問い合わせは

IUK

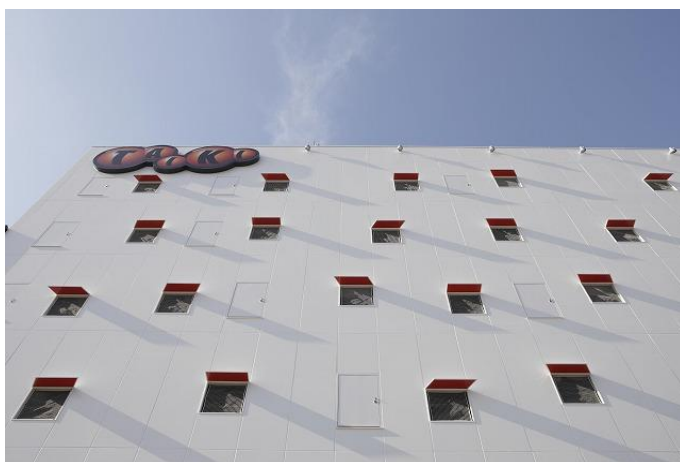
IHI 運搬機械株式会社

電話 03-5550-5794

FAX 03-5550-5313

自走式駐車場

ファサードデザイン



遊技場施設と駐車場を併設した建築物。

窓に角度の異なる庇や1階にはステンレス板を使用しており、月刊誌「商店建築」にも掲載されました。

TAIKI 港区木場店

施工場所：愛知県名古屋市

外装材：押出成形セメント板
(アスロック W=900×t=60)

お問い合わせは

IUK

IHI 運搬機械株式会社

電話 03-5550-5794

FAX 03-5550-5313