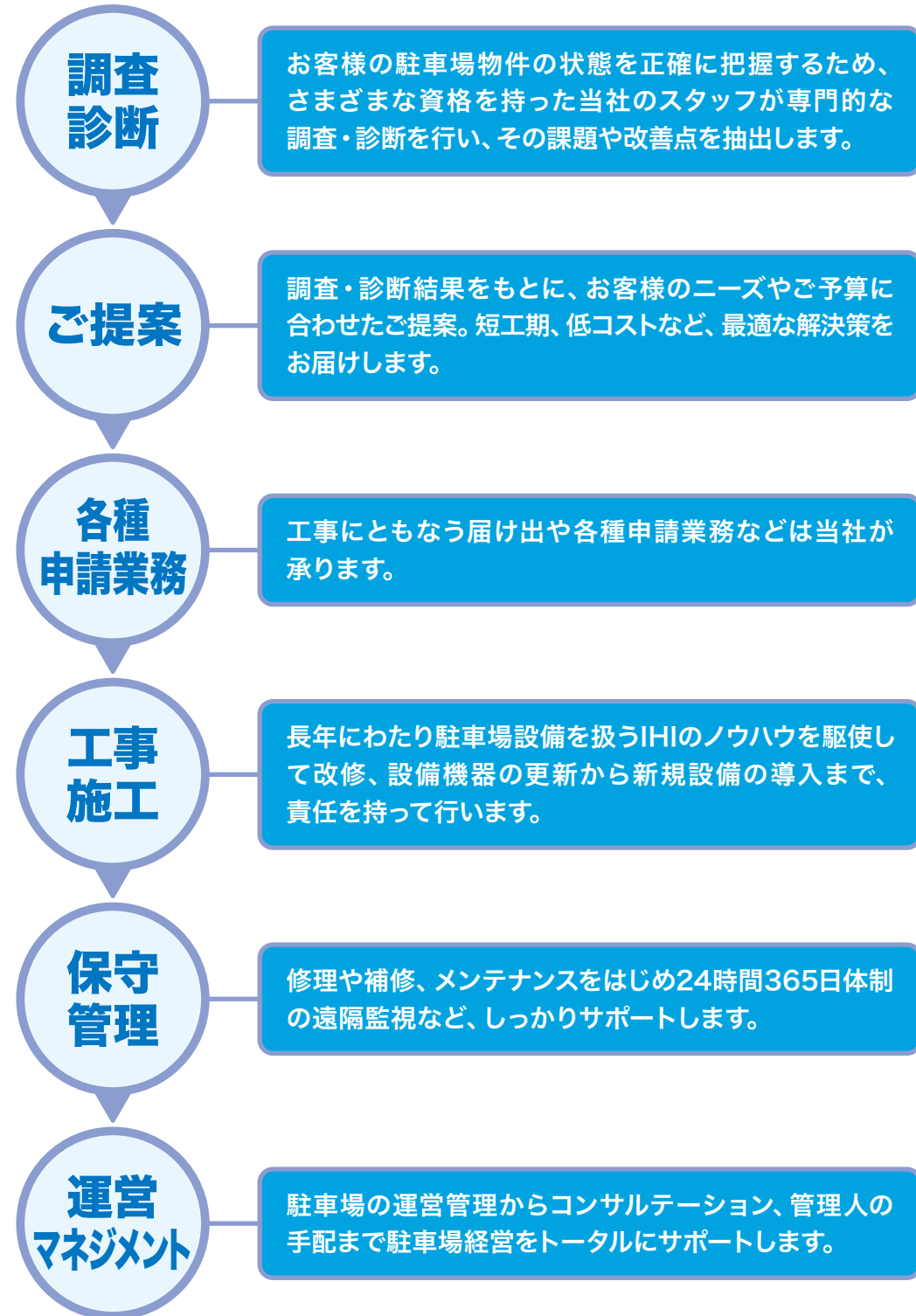


これが安全、安心のIHI品質 最適なソリューションをご提案。

だれよりもお客様の物件を知る私たちがお客様だけのカスタムソリューションをお届け。
トータルな駐車場の管理を実現して、資産価値の維持にも努めます。



駐車場の保守・改修から運営管理までお任せください

サービスセンターネットワーク

東日本メンテナンス部

北海道・東北地区

- 北海道営業所
- 東北営業所
- 福島出張所
- 能代出張所
- 小名浜東港オペレーションセンター
- 札幌第一サービスセンター
- 札幌第二サービスセンター
- 青森サービスセンター
- 秋田サービスセンター
- 盛岡サービスセンター
- 仙台サービスセンター

東京地区

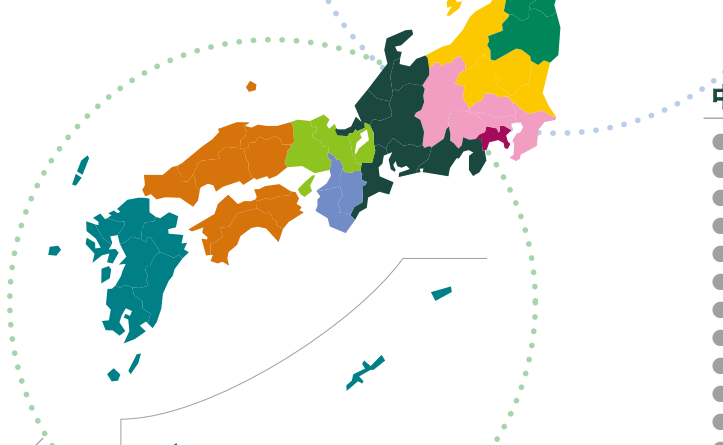
- ★本社
- 千葉サービスセンター
- 東京第一サービスセンター
- 東京第二サービスセンター
- 東京第三サービスセンター
- 東京第四サービスセンター
- 東京第五サービスセンター
- 東京第六サービスセンター
- 東京第七サービスセンター
- 東京第八サービスセンター
- 東京第九サービスセンター

関東地区

- 新潟サービスセンター
- 宇都宮サービスセンター
- 埼玉第一サービスセンター
- 埼玉第二サービスセンター

神奈川地区

- 横浜第一サービスセンター
- 横浜第二サービスセンター
- 横須賀サービスセンター
- 藤沢サービスセンター



中部・北陸地区

- 中部営業所
- 武豊出張所
- 静岡サービスセンター
- 熱海サービスセンター
- 浜松サービスセンター
- 岡崎サービスセンター
- 名古屋第一サービスセンター
- 名古屋第二サービスセンター
- 岐阜サービスセンター
- 富山サービスセンター
- 金沢サービスセンター
- 福井サービスセンター

九州地区

- 九州営業所
- 北九州サービスセンター
- 福岡第一サービスセンター
- 福岡第二サービスセンター
- 久留米サービスセンター
- 長崎サービスセンター
- 大分サービスセンター
- 熊本サービスセンター
- 鹿児島サービスセンター
- 沖縄サービスセンター

京神地区

- 京都サービスセンター
- 神戸サービスセンター
- 西宮サービスセンター

中四国地区

- 中四国営業所
- 広島第一サービスセンター
- 広島第二サービスセンター
- 呉サービスセンター
- 高松サービスセンター
- 高知サービスセンター
- 松山サービスセンター

北大阪地区

- 関西営業所
- 大阪第一サービスセンター
- 大阪第五サービスセンター
- 大阪第六サービスセンター
- 大阪第七サービスセンター

南大阪地区

- 大阪第二サービスセンター
- 大阪第三サービスセンター
- 大阪第四サービスセンター
- 奈良サービスセンター

西日本メンテナンス部

安全に関するご注意

正しく安全にお使いいただくためにご使用前に必ず取扱説明書をよくお読みください。

■正しくお使いいただくために、ご使用前に必ず取扱説明書をよくお読みください。
■このカタログの記載内容は2023年4月現在のものです。
■カタログに記載の仕様、外観は、改良のため予告なく変更する場合がありますので、あらかじめご了承ください。

■商品の色調は印刷の都合により、実際の色と異なって見える場合がありますので、あらかじめご了承ください。
■所在地は変更になる場合がありますのでご了承ください。

IHI運搬機械株式会社

パーキングシステム事業部 営業統括部 〒104-0044 東京都中央区明石町8番1号 聖路加タワー

www.iuk.co.jp

- お問い合わせは上記または最寄りの営業所へお問い合わせ下さい。
- | | |
|----------------------------|-------------------|
| 北海道グループ TEL.(011)788-7533 | FAX.(011)788-5236 |
| 東北グループ TEL.(022)211-9951 | FAX.(022)211-9953 |
| 東京グループ TEL.(03)5550-5794-5 | FAX.(03)5550-5313 |
| 横浜連絡所 TEL.(045)664-5495 | FAX.(045)664-4590 |
| 中部グループ TEL.(052)586-3261 | FAX.(052)565-7709 |
| 静岡連絡所 TEL.(054)272-6412 | FAX.(054)272-6430 |
| 関西グループ TEL.(06)7730-9830 | FAX.(06)7730-9837 |
| 中四国グループ TEL.(082)297-4033 | FAX.(082)233-0013 |
| 四国連絡所 TEL.(087)823-2321 | FAX.(087)821-6067 |
| 九州グループ TEL.(092)718-2140 | FAX.(092)718-2144 |

- お問い合わせ
プロジェクト推進統括部
自走式プロジェクト部 補修グループ
TEL.(03)5550-5159 FAX.(03)5550-5396
- 注)新規駐車場の引合及びお問い合わせは左記のグループに御連絡願います。



IHI
Realize your dreams

自走式駐車場 保守・改修パンフレット

IHI運搬機械株式会社

お客様の駐車場 こんなことで困っていませんか

竣工から20年
経過したけど
大丈夫かな…

床面に
ヒビ割れが…
見た目も悪い

多くの車止めが
破損している

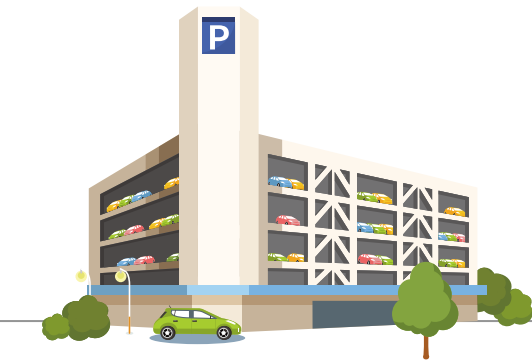
壁面が剥落
危険だ

フェンスが
ガタガタしてる…

最近よく
支払機が故障する

そんなさまざまな課題、今すぐ解決しませんか！

IHIの長年の実績とノウハウで最適なプランのご提案はもちろん 改修後もお客様の駐車場をしっかりと守ります。

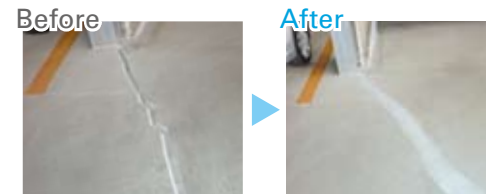


改修工事の基本ポイント

Point 1 クラック対策

躯体強度を維持して建物の構造を強化

壁や床のクラック（ひび割れ）を放置しておく、躯体強度に大きなダメージを与えることもあるので、早めの対処が必要です。ひび割れ部分にエポキシ樹脂などを注入して耐久力を復活させる樹脂注入工法、酸化した鉄筋の錆がコンクリートを圧迫しておこる「爆裂」部分にシーラーを貼って補強するUシーラー工法、軽コンクリートALCでひび割れ部を補填する工法など、建物の状況に合わせて最適な対処法を施します。



Point 2 塗装工事

【外壁塗装】

塗装工事で外壁表面の保護機能を再生

壁面のひび割れや汚れ、カビなどの傷みは外壁表面の保護機能が損なわれ、放置すれば傷みが内部にまで進行していきます。この進行を食い止め、壁を再生させるのが外壁塗装工事です。下地塗料、主塗料を重ね塗りし、鉄部などにはウレタンペンキ塗装を施して壁面の補修を行います。



【内部鉄骨塗装】

内部鉄骨の劣化を食い止め強度をキープ

内部鉄骨は建物全体を支え、構造的な強度を維持する重要な部位です。経年劣化や錆などを防ぎ、長くご使用いただけるよう、防錆剤などの塗料で鉄骨をコーティングします。



Point 3 防水対策

雨漏りを防いで建物をしっかりとケア

建物の寿命を延ばすために、コンクリートの経年劣化が原因の雨漏りなどの漏水を防ぐ工事が防水対策です。代表的な工法としてはウレタン塗膜防水工法があり、屋上などのコンクリート面を多層式にウレタン塗膜を施す施工法で、撥水性が高く防漏に優れているため、比較的短工期で仕上がります。また、工程を区画ごとに調整して部分的、段階的に工事を行うなど、営業を続けながら、お客様にご負担を掛けない工事計画や管理も承っております。



Point 4 フェンス(手すり)入替

フェンスを新しくして事故防止

転落事故など、ご利用者の安全を守るフェンスや手すり。補強から補修、入替まで、お客様のご要望や建物の状況に合わせて、きめ細やかに対応いたします。



Point 5 eco・節電対策

時代のニーズに合わせた効率的な駐車場に

場内の照明システムを製品寿命が長く消費電力量を抑えたLED照明に入れ換えます。お客様の駐車場の電気配線や建物全体を熟知する私たちが、製品の選定から取り付け、保守までをトータルに行います。また、屋上などを利用した太陽光発電システムの導入にも対応いたしますのでeco・節電対策についてもお気軽にご相談ください。



LED照明に入れ換えて場内も明るくなりました。消費電力も抑えられ、製品寿命も長いので交換などの手間も省けます。環境にもコストにも配慮した場内管理が実現します。

IHIの保守・メンテナンス

遠隔監視体制

24時間、365日のサポートを実現する「PaSCC(パスク)」

私たちは定期的なメンテナンスはもちろん、さまざまなサポートを実施しています。とくに地震や災害などの緊急時にはPaSCC（パーキングサポートアンドコントロールセンター）の専門オペレーターが24時間、365日体制でお客様に対応。集中管理によってサービスエンジニアへの出動指示や、適切な復旧作業をサポートします。万一のトラブルにも全国131ヶ所を網羅する私たちのサービス拠点からただちにサービスエンジニアが駆けつけ、適切な対応をいたします。



トータルサポート

駐車管制から緊急時、故障時の対応までをカバー

消火設備や精算機の設置など、場内のさまざまな設備機器を管理・運営しています。定期検査や万が一の故障やトラブルにも迅速に対応。お客様やご利用者の負担を軽減します。また、多彩なメンテナンスメニューをご用意し、お客様の多様なニーズにお応えします。



場内の設備機器の運営管理も承ります。専門技術者が点検・管理にあたります。

改修工事実績

開業から約20年を目安にリニューアルを実施されたお客様の事例をご紹介します。いずれも経年劣化による不具合を改修し、これからも末永くご利用いただくための工事となりました。安全や安心を強化し、さらにイメージアップにもつながっています。



藤沢リラパーキング

所在地/神奈川県藤沢市鶴沼1-1-15
規模/自走式立体駐車場7階8層
345台収容
納入年月日/平成元年12月
改修内容/外壁の全面塗装及び全シーラーの取替工事
改修年月日/平成24年10月



山下町パーク340

場所/神奈川県横浜市中山山下町90-2
規模/自走式立体駐車場8階9層
341台収容
納入年月日/平成2年3月
改修内容/外周の全フェンスを撤去しアルミ手摺に入れ替え、その後手摺上部をガラス防止ネットを全周に取付ける工事
改修年月日/平成25年3月



山下町新井パーキング450

場所/神奈川県横浜市中山山下町274-1
規模/自走式立体駐車場8階9層
447台収容
納入年月日/平成6年5月
改修内容/外壁・内部鉄骨の全面塗装及び全シーラーの取替工事
改修年月日/平成25年12月

外壁を塗装し直し、経年劣化を防ぎます。