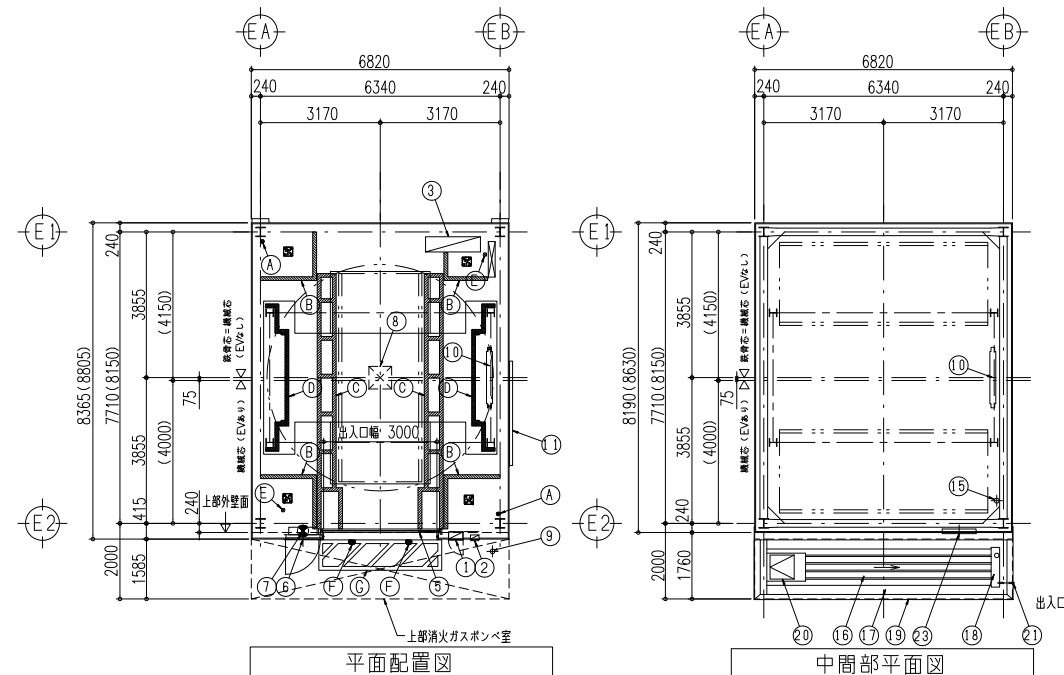


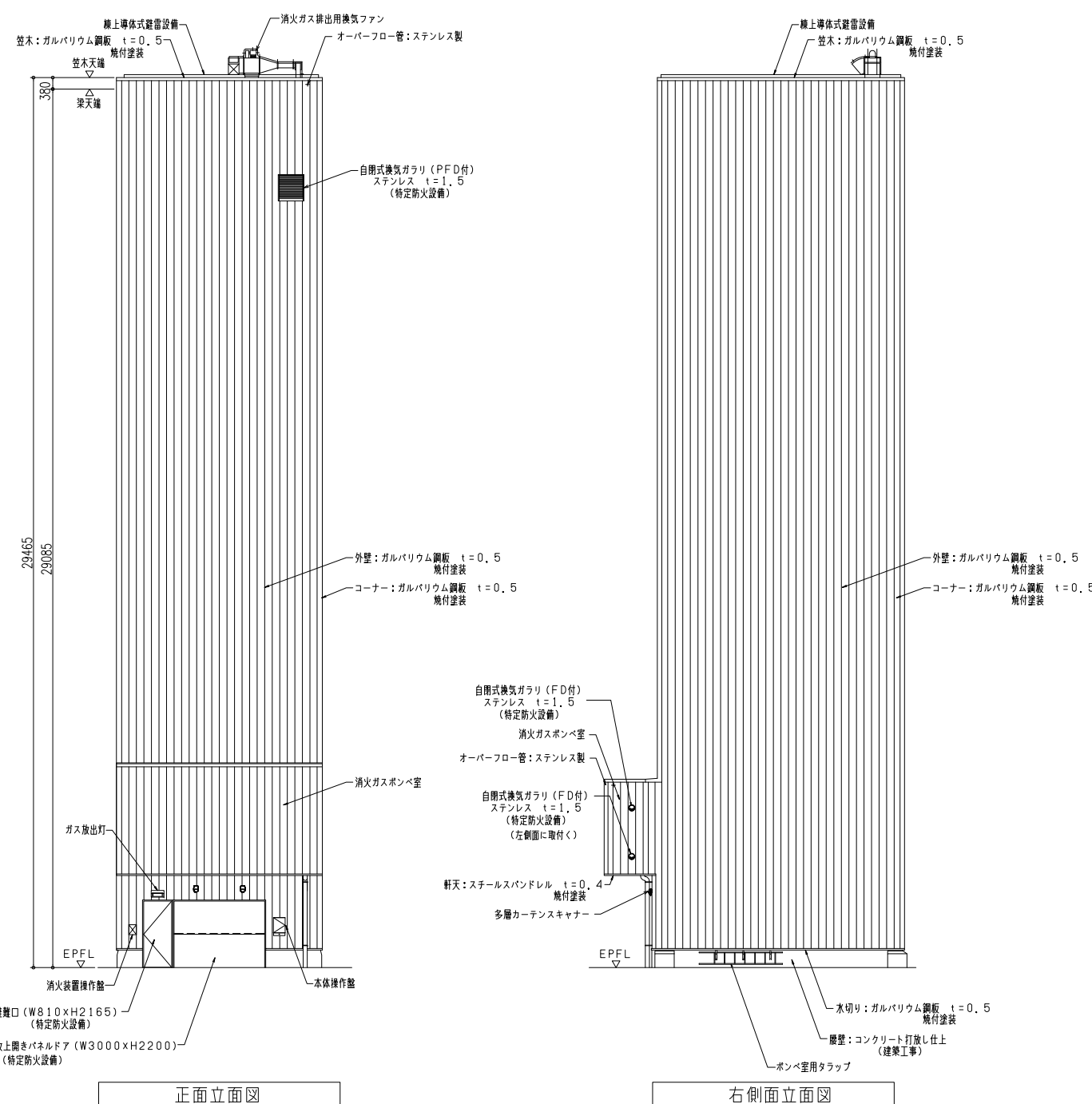
ポンペ室平面図
() 寸法はEVありの場合

屋根伏図
() 寸法はEVありの場合



平面配置図
() 寸法はEVありの場合

中商部平面図
() 寸法はEVありの場合



正面立面図

右側面立面図

| 凡 例 | | 凡 例 | |
|------------------------------|--|--------------|------------------------------------|
| 項 目 | 備 考 | 項 目 | 備 考 |
| ① 本体操作盤 | | ① 安全確認用カメラ | |
| ② 消火装置操作盤 | | ② 安全避難区画線 | 枠線：ホワイト |
| ③ 本体制御盤 | | ③ 通路区画線 | ホワイト |
| ④ 消火装置制御盤 | バッテリー内蔵 | ④ 段差マーキング | イエロー |
| ⑤ 出入口：2枚上開きパネルドア | 特定防火設備 (W3000×H2200) | ⑤ 3D-LiDAR | LiDAR: light detection and ranging |
| ⑥ 避難口 | 特定防火設備 (W810×H2165) | ⑥ 多層カーテンスキャナ | |
| ⑦ 避難口誘導灯 | | ⑦ 扉閉保護装置検知範囲 | ロードペイント (建築工事) |
| ⑧ 床排水用釜場 | 建築工事 (600×600×H600) | | |
| ⑨ 屋根排水：VU125 | EPFL+IM窓の立ち上げは衛生設備工事 但しジョイント部は駐車場工事 | | |
| ⑩ カウンターウェイト | | | |
| ⑪ ポンペ室用タラップ | | | |
| ⑫ 消火ガスボンベ室 | 換気ガラリ2ヶ所付 (FD付) | | |
| ⑬ ポンペ室用ハッチ | | | |
| ⑭ 壁種：VU125 (接続後) | | | |
| ⑮ 壁種：VU100 (接続前) | | | |
| ⑯ 屋根：ルーフデッキ t=0.8 (ガルバリウム鋼板) | | | |
| ⑰ 水切り：ガルバリウム鋼板 t=0.5 焼付塗装 | | | |
| ⑱ 谷種：耐酸被覆鋼板 t=0.5 | | | |
| ⑲ 笠木：ガルバリウム鋼板 t=0.5 焼付塗装 | | | |
| ⑳ ハッチ：PL-2, 3 SOP | | | |
| ㉑ オーバーフロー管：ステンレス製 | | | |
| ㉒ 消火ガス排出用換気ファン | | | |
| ㉓ 自閉式換気ガラリ (PF D付) | 特定防火設備 | | |

| 仕 様 | | | | | |
|-------------------|--|------------|------|----|---------|
| 品 名 | IHIエレベータパーキング | | | | |
| 型 式 | JGRTH-6/16-1K-EP(90°)×1 | | | | |
| 認 定 番 号 | 国土交通省認定番号：関東(20)-35 工業会認定番号：20-D018 | | | | |
| パレット仕様 | アルミフラットパレット | | | | |
| 取 容 可 能 車 最 大 寸 法 | 大型乗用車 6台 大型ハイルーフ車 16台 | | | | |
| 容 積 図 | 全幅(ワズミ-80) | 全幅(ワズミ-80) | | | |
| | 全長(ワズミ-80) | 全長(ワズミ-80) | | | |
| 出入口 | 2枚上開きパネルドア (特定防火設備) | | | | |
| 幅 | 3,000 mm | | | | |
| 高さ | 2,200 mm | | | | |
| 操作方式 | ICカード式 | | | | |
| 昇降用 | 37.0 Kw×1 180 m/min (可変速) | | | | |
| 走行速度 | 2.2 Kw×1 走行：40m/min (MAX) 戻り：5rpm (MAX) | | | | |
| 戻り速度 | 3.7 Kw×1 2.8 m/min (MAX) | | | | |
| ブレーキ | 無励磁作動電磁ブレーキ | | | | |
| 動力用 | 1基当り：3φ 3W AC200/220V 50/60Hz 65.0 KVA 合 計：65.0 KVAX1基 = 65.0 KVA | | | | |
| | 1基当り：1φ 2W AC100V 50/60Hz 5.0 KVA 合 計：5.0 KVAX1基 = 5.0 KVA | | | | |
| EV充電容量 | EV1台当り：1φ 2W AC200/220V 50/60Hz 4.0 KVA 合 計：4.0 KVAXN台 = KVA | | | | |
| | EV2台当り：1φ 2W AC100V 50/60Hz 0.5 KVA 合 計：2.0 KVAXN台 = KVA | | | | |
| 配線サイズ | 3φ 3W AC-EC (GC) AC200/220V 50/60Hz KVA | | | | |
| ア ー ス | 制御盤 接地用接地 | 14sq | D種接地 | 単独 | ELB用へ接続 |
| | 制御盤 保安用接地 | 22sq | D種接地 | 共用 | |
| | EV機 保安用接地 | 3.5sq | D種接地 | 共用 | ELB用へ接続 |
| | EV機 接地用接地 | 2sq | D種接地 | 単独 | ELB用へ接続 |
| 消火設備 | 不活性ガス (CO ₂) 消火設備 | | | | |

*1 EV充電用電源は、1φ2W AC200/220Vであっても、3φ3W AC200/220VのR-T相は使用できません。

【注記】
本図はEVなしの寸法にて作図しております。
記載の内容は予告なく変更する場合があります。
参考図として取扱い願います。

| | | | | | | |
|--|----------|-------------|-------------------|-------|----------|------------------|
| 0 | 21.12.24 | 1 | | | | |
| NO. | DATE | DESCRIPTION | Q,y | DRAWN | DESIGNED | CHECKED APPROVED |
| SCALE (A1) 1:100 (A3) 1:200 大型乗用車用参考図 | | | | | | |
| 1ST ANGLE PROJECTION JGRTH-6/16-1K-EP(90°)×1 | | | | | | |
| 3RD ANGLE PROJECTION 平面図・立面図 | | | | | | |
| IHI IHI 運搬機械株式会社 パーキングシステム事業部 | | | JOB NO. A001-1401 | | REV. | |