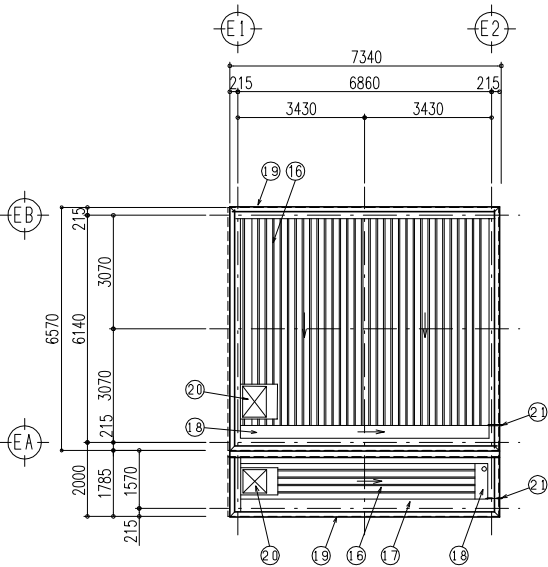
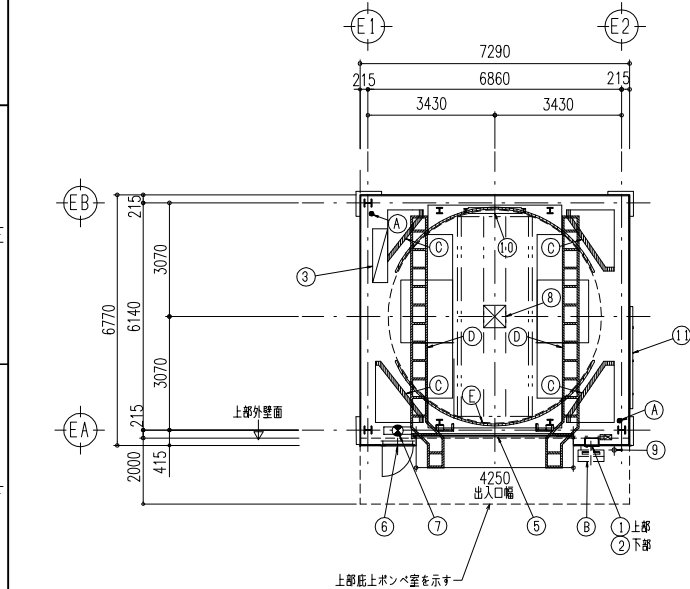


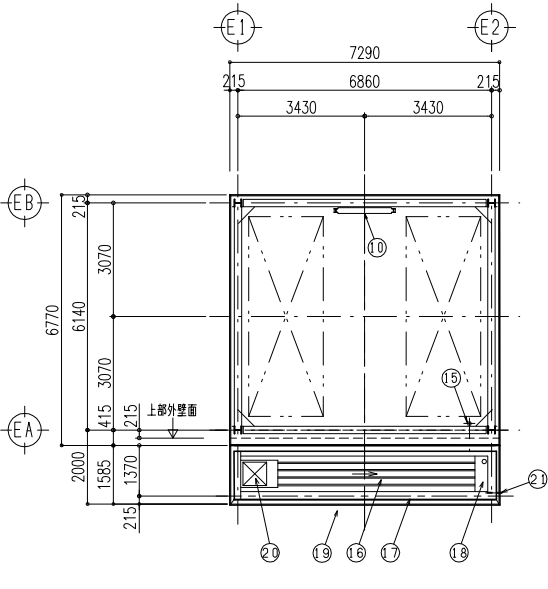
ポンベ室平面図



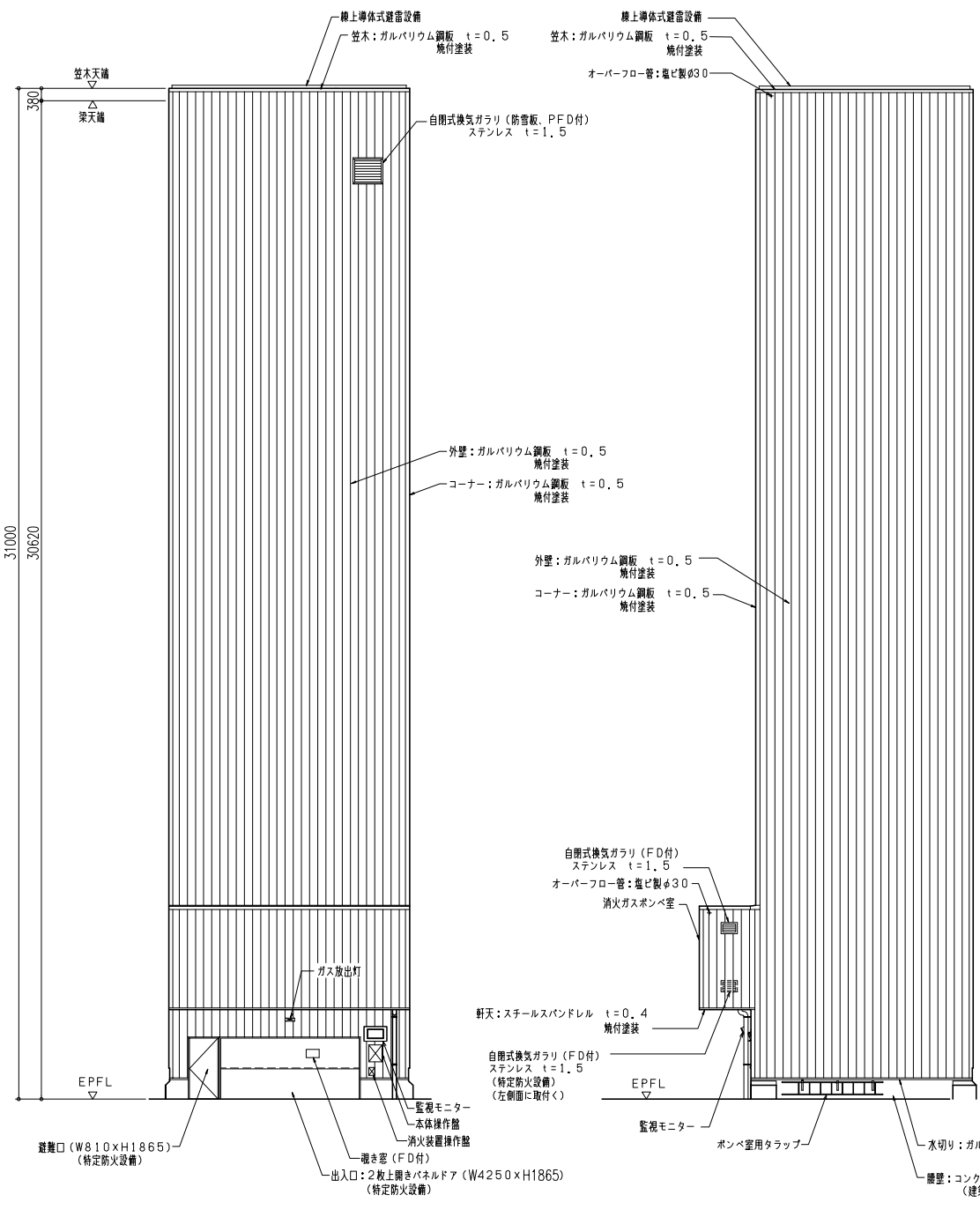
屋根伏図



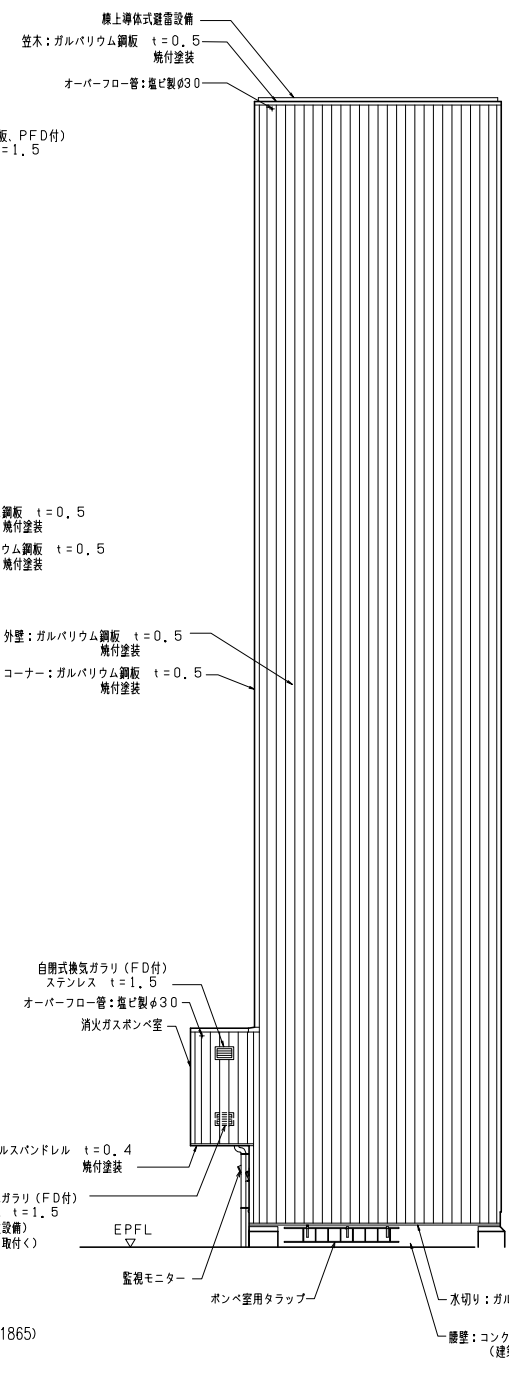
平面配置図



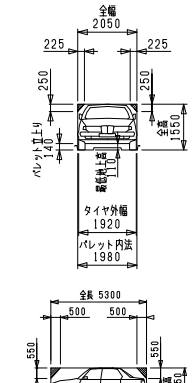
ポンベ室平面図



南側立面図



東側立面図

仕様	
品名	IHIエレベーターキング
型番	JG1D-34-I・EP(180°)×1
認定番号	国土交通省認定(鋼索(16)・101 工業会認定番号 t16-D0011)
収容台数	大型乗用車 34台
長さ	5,300 mm
幅	2,050 mm
高さ	1,550 mm
タイヤ外幅	1,920 mm
最低地上高	110 mm
最大重量	2,300 kg
	
(注記) ・隣切りに、車の一部又はアンテナ・スポイラー・リアミラー等の突起物がからないことを、必ず確認してください。 ・最低地上高110mmは、パレット中央部の入庫可能高さを示します。 ・パレット左右の立上りは、140mmあるため、メーカーやディーラーオプション品であってもエアロパーツ等を装着している場合や、サスペンションを交換している場合は、車のドアが開かない場合があります。 ・パレットストッパーは、1.0G対応とします。 ・ドアミラーは、折りたたんで入庫してください。 (電圧100V)	
出入口型式	2枚上開きパネルドア(特定防火設備)
幅	4,250 mm
高さ	1,865 mm
操作方式	暗証番号方式
乗降用	18.5 Kw×1 60×120mm/min(可変)
走行速度	2.2 Kw×1 走行速度: 40m/min(MAX)
戻り速度	3.7 Kw×1 戻り速度: 5.0m/min(MAX)
ブレーキ	無効磁気動電磁ブレーキ
電動機	1台 3φ 3W AC200V50Hz 35.0 KVA
電源容量	合計 35.0 KVA×1 = 35.0 KVA
制御/照明	1台 3φ 2W AC100V50Hz 3.0 KVA
量	合計 3.0 KVA×1 = 3.0 KVA
配管サイズ	22 mmφ以上
種別	D種建地
消火設備	不活性ガス(CO2)消火設備

【注記】

記載内容は予告なく変更する場合があります。
参考図として取扱い願います。

凡 例			
項 目	備 考	項 目	備 考
(1) 本体操作盤		(16) 屋根：ルーフデッキ t=0.8 (ガルバリウム鋼板)	
(2) 消火装置操作盤		(17) 水切り：ガルバリウム鋼板 t=0.5 焼付塗装	
(3) 本体制御盤		(18) 谷樋：耐酸被覆鋼板 t=0.5	
(4) 消火装置制御盤	バッテリー内蔵	(19) 笠木：ガルバリウム鋼板 t=0.5 焼付塗装	
(5) 出入口：2枚上開きパネルドア	特定防火設備 (W4250×H1865)	(20) ハッチ：PL-2, 3 SOP	
(6) 避難口	特定防火設備 (W810×H2160)	(21) オーバーフロー管：塩ビ製φ30	
(7) 避難口誘導灯			
(8) 床排水用釜場	建築工事 (600×600×H600)		
(9) 屋根排水：SGP125A	EPFL+1M迄の立ち上げは衛生設備工事 但しジョイント部は駐車場工事	(A) 安全確認用カメラ	
(10) カウンターウェイト		(B) 監視モニター	
(11) ポンベ室用タラップ		(C) 安全避難区画線	幹線：ホワイト、区画：グリーン
(12) 消火ガスボンベ室	換気ガラリ2ヶ所付 (FD付、H250×W400相当)	(D) 通路区画線	ホワイト
(13) ポンベ室用ハッチ		(E) パレット旋回軌跡	イエロー
(14) 壁樋：塩ビ製φ125			
(15) 壁樋：塩ビ製φ100 (接続前)			

0	16.11.01		1	<div></div>			
NO.	DATE	DESCRIPTION	Q.ty	DRAWN	DESIGNED	CHECKED	APPROVED
SCALE	(A1) 1:100 (A3) 1:200	大型乗用車用参考図					
1ST ANGLE PROJECTION	JG1D-34-I・EP(180°)×1						
3RD ANGLE PROJECTION	平面図・立面図						
IHI IHI 運搬機械株式会社 パーキングシステム事業部			JOB NO.		01-14		
			DRAWING NO.			REV. A <div></div>	