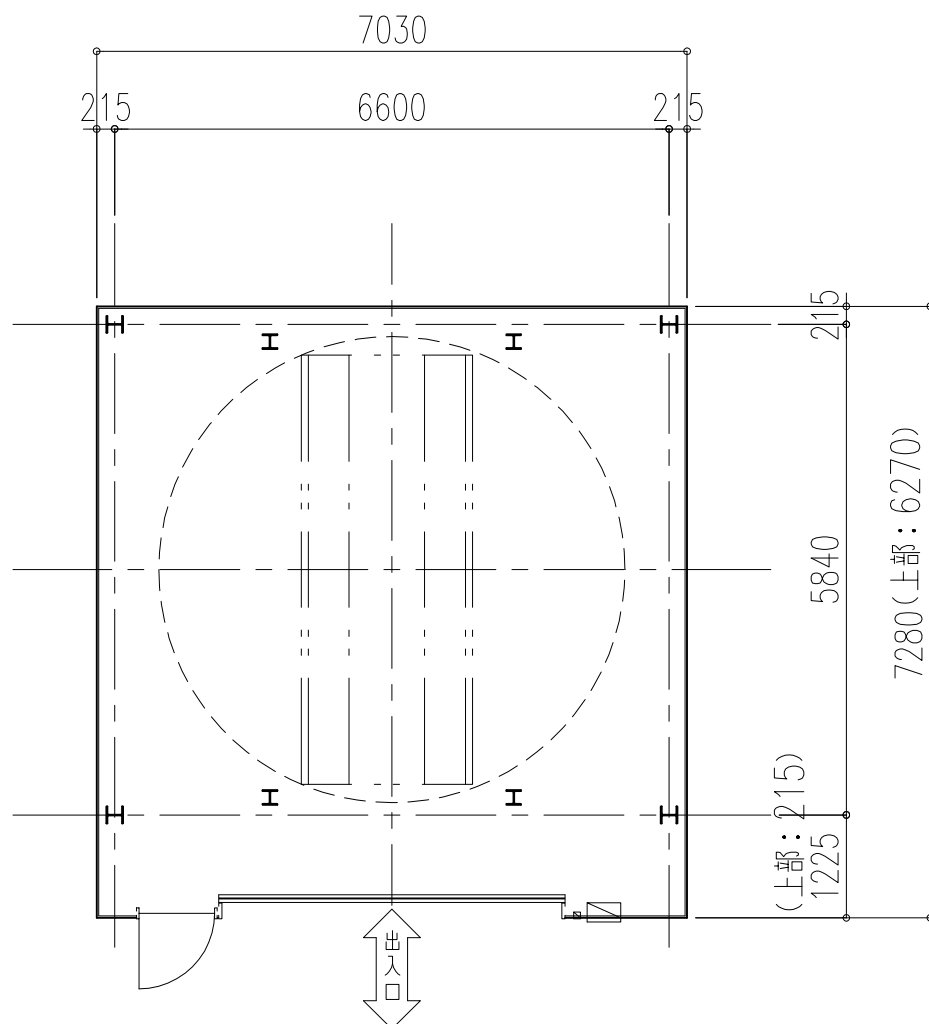


機械式立体駐車場 必要平面寸法
型式：JN1D-Ⅱ-I・EP(180°)
(バリアフリー対応)

2018年7月4日
IHI 運搬機械株式会社
パーキングシステム事業部
営業技術部



(注記)

- 1) 上記寸法は高さ30m程度までの場合を示します。
- 2) ボンベ室が別途必要となります。